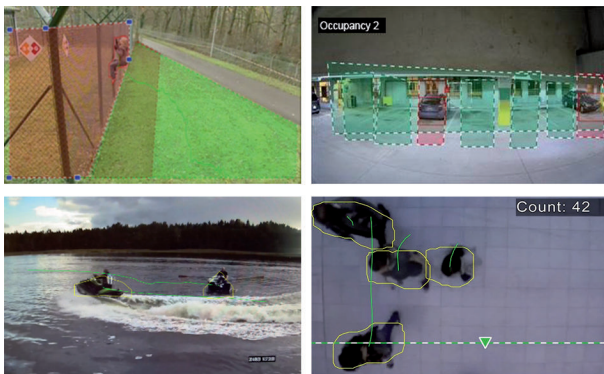


Intelligent Video Analytics 7.10

www.boschsecurity.com



BOSCH
Invented for life



- ▶ 在惡劣的天候條件下進行關鍵任務型遠距離入侵偵測
- ▶ 強大的人數統計和資產保護
- ▶ 即時警報和鑑識搜尋

當您需要在惡劣的天候條件下進行關鍵任務型的遠距離入侵偵測，或需要其他強大的視訊分析時，Bosch 的 Intelligent Video Analytics 7.10 是保全協助系統的最佳選擇。

此軟體系統提供先進的智慧型視訊分析，能夠確實地偵測、追蹤和分析移動的物體，同時抑制影像中虛假來源所產生的非必要警報。

可運用於多人跨越警戒線、遊蕩、群眾密度預估及人數統計等進階工作。目標篩選可以根據尺寸、速度、方向、畫面比例及顏色定義。

針對校準後的攝影機，此軟體會自動將目標分類成站立的人、汽車、自行車和卡車。

提供情境預設，並經由使用者介面提供警報範圍組合，讓設定更加輕鬆。

此外，Intelligent Video Analytics 7.10 內含新的 Camera Trainer 模組，可讓使用者提供物體範本以藉此定義偵測目標。

Intelligent Video Analytics 7.10 能讓您錄製所有目標資訊及變更規則，甚至提供可完整設定的事後鑑識搜尋。

此軟體系統已在許多 Bosch 攝影機中設定就緒，Camera Trainer 模組為可授權的附加元件。

功能

強大的動態偵測

Intelligent Video Analytics 7.10 讓智慧視訊分析的效能更上層樓。由 Bosch 研究團隊持續內部研發，它不僅能適應艱困的條件，例如降雨、降雪、雲和風吹動落葉等光線或環境變動，還能为攝影機搖晃自動補償。

修改偵測

內建竄改偵測會針對攝影機覆蓋/遮蔽、失去影像、失焦和改變位置產生警報。

專用追蹤模式

Intelligent Video Analytics 內含為下列工作最佳化的專用追蹤模式：

- 入侵偵測
- 室內人數統計
- 資產保護（請勿觸碰！）
- 船隻追蹤

Camera Trainer

新的 Camera Trainer 模組使用目標物體和非目標物體的範例進行機器學習，讓使用者能夠定義關注目標並針對這些目標產生偵測器。相較於由 Intelligent Video Analytics 7.10 偵測的一般移動物體，Camera Trainer 能夠同時偵測移動非移動物體，並且立即將它們分類。透過 Configuration Manager 軟體，即可使用由該台攝影機獲得的即時視訊或錄影來進行訓練。訓練完成的偵測器可供下載及上傳，以便分配到其他攝影機。

警報和統計工作

可以使用下列警報和統計工作：

- 偵測某單一區域內及進入或離開某單一區域的目標，或依指定順序偵測最多 3 個區域
- 偵測多人跨越警戒線（1 條線到 3 條線，依指定順序）
- 偵測穿越某路線的目標
- 根據半徑和時間偵測某區域內的遊蕩行為
- 偵測在預先定義的期間閒置的目標
- 偵測遭移動物體

- 根據指定 (例如有東西倒下)，偵測設置的期間內發生的屬性改變，例如大小、速度、方向和長寬比等
- 跨越虛擬線的目標計數
- 某區域內的目標計數，並在達到預先定義的限制時發出警報
- 在預先定義的現場偵測特定群眾密度
- 即使在人潮中，也能偵測指定的動態方向和速度 (例如有人在單向門走錯方向)
- 即使在人潮中，也能偵測場景中與其他對象成反方向移動的對象
- 拍攝臉部快照
- 使用指令碼結合工作

篩選

若要增強耐用性，本軟體可設置為忽略指定的影像區域和小型目標。針對校準後的攝影機，此軟體會自動分辨站立的人、汽車、自行車和卡車。此外，目標大小、速度、雙向、長寬比和顏色篩選皆可加以組合，以針對您要尋找的確切目標建立特定偵測規則。目標屬性的統計資料會儲存，可顯示以用於微調目標篩選。目標屬性也可以透過在視訊中選取適當的相似目標來定義。

尖端智慧概念

Bosch 的 IP 攝影機提供此視訊分析軟體。這個尖端智慧概念能讓您根據視訊內容分析 (VCA) 決定擷取的視訊。透過只錄製警報情況，或特別為警報選取最佳視訊編碼品質和畫面速率，能降低頻寬與儲存空間需求。裝置上的繼電器輸出或警報連線可傳送警報狀況訊號，以將視訊串流至解碼器或視訊管理系統。警報也可以傳送至視訊管理系統，以開始延伸警報情境。軟體還能建立警報，產生描述分析場景內容的中繼資料。此中繼資料和視訊串流會透過網路傳送，也能加以錄製。

Forensic Search

錄製的中繼資料可用於完整鑑識搜尋，規則甚至可在事後於 Bosch Video Management System (BVMS) 或 Video Client 內變更。可針對每次搜尋定義及調整新的工作，軟體便會隨之掃描及分析錄製的中繼資料。Forensic Search 非常有效率，可針對事件在幾秒內掃描大量錄影中繼資料。

直覺化的圖形使用者介面

可經由裝置網頁和 Configuration Manager 進行設定。精靈式圖形使用者介面將引導您完成設置。所有設置選項皆以範例視覺化為意見重疊，可直接修改為直覺化的設置。偵測到動作時，目標會在顯示器上以黃色線條圈出，其動作會顯示為綠色軌跡。若目標及其動作符合針對一個偵測器工作中定義的規則條件，便會建立警報，目標上的標示線條會切換為紅色。此外，閒置目標會以 [I] 標示，遭移動物體會以 [X] 標示。

支援特定使用案例

此視訊分析軟體為數個應用提供專業預設值，以提供簡易設定。校準攝影機，然後只要根據您的視界選取需要的使用案例及調整提供的警報範圍和警戒線。這適用於下列情境：

- 入侵偵測：小型區域，單一警報範圍
- 入侵偵測：遠距離，必須觸發兩個警報範圍
- 人數統計
- 交通監控：逆向偵測
- 交通監控：自動事件偵測，包含逆向偵測、行人偵測、慢速車輛、停止的車輛和掉落的物體

自動校準

可傳授透視，提供軟體以 3D 理解場景的能力，產生真實大小、目標速度、自動目標分類、最佳效能遠距離偵測和人數統計。

最新一代的 Bosch IP 攝影機隨附感應器，能自動偵測攝影機到地面的角度。當預先定義的鏡頭在攝影機內時，無論固定或變焦，校準都能得知鏡頭的焦距。因此，傳授透視給視訊分析軟體通常可透過單純輸入攝影機的高度來完成。

視需求設置複雜性

視訊分析軟體會自動針對場景中的任何物體發出警報。也能支援更複雜的設定：可在 GUI 中設定最多 8 個獨立工作，每個工作的警報目標可根據其屬性加以限制。

可增加攝影機校準以進行透視修正，並在公制或英制系統中取得目標屬性。精靈能透過在場景中標示線條和角度來支援校準。可使用工作指令碼編輯器進行微調及結合預先定義的工作，並且可設定額外 8 個工作。

安裝/設置注意事項

Bosch 的 IP 攝影機是以其一般產品平台 (CPP) 世代進行分組。Intelligent Video Analytics 7.10 是一個已在許多 Bosch 攝影機中就緒的授權選擇。適用於以 CPP4、CPP6、CPP7 和 CPP7.3 為基礎的 IP 攝影機，但這些攝影機需要額外專用硬體裝置 (FPGA) 進行視訊分析運算。出色效能、雙倍偵測範圍、船隻追蹤、攝影機搖晃補償以及 Camera Trainer 僅適用於以 CPP6、CPP7 和 CPP7.3 為基礎的 IP 攝影機。

Intelligent Video Analytics 7.10 軟體功能提供免費升級 Intelligent Video Analytics 6.60，且已包含於所有啟用 Intelligent Video Analytics 7.10 且具備韌體 7.10 版以上的產品。將 7.10 版韌體安裝至裝置時，軟體便會從已安裝的 Intelligent Video Analytics 6.60 自動升級。

Intelligent Video Analytics 可使用裝置網頁或產品隨附的 Configuration Manager 軟體 (或可從 Bosch 網站下載) 進行設定。

Configuration Manager 能在需要時安裝於任何用於設置 Intelligent Video Analytics 和產品的 PC。

技術規格

一般產品平台 (CPP)

Intelligent Video Analytics 7.10	適用於以 CPP 世代 CPP4、CPP6、CPP7 和 CPP7.3 為基礎的 Bosch 7000 - 9000 系列 IP 攝影機。
Camera Trainer 模組	僅適用於以 CPP 世代 CPP6、CPP7 和 CPP7.3 為基礎的 Bosch 7000 - 9000 系列 IP 攝影機。

訂購資訊

MFT-IVA Intelligent Video Analytics

免費的 Intelligent Video Analytics 軟體適用於以一般產品平台世代 CPP4、CPP6、CPP7 和 CPP7.3 為基礎的 Bosch 7000 - 9000 系列 IP 攝影機。

訂單號碼 **MFT-IVA**

代表方：

© Bosch Security Systems 2019 | 資料如有變更恕不另行通知
69236903819 | zh-TW, V1, 27. 五月 2019