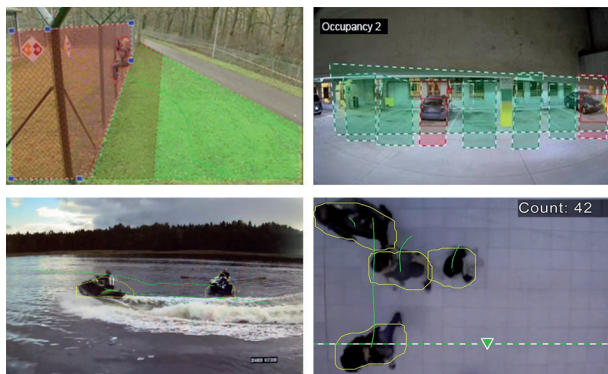


Intelligent Video Analytics 7.10

www.boschsecurity.com



- ▶ 极端天气条件下的关键型、远程防盗探测
- ▶ 高性能人数统计和资产保护
- ▶ 实况报警和取证搜索

Bosch 的 Intelligent Video Analytics 7.10 可充分满足您在极端天气条件下对关键任务、远程防盗探测或其他高性能视频分析的需求，是一款不可多得的保安辅助系统。

该软件系统是先进的增强型智能视频分析系统，不仅能够可靠地检测、跟踪和分析移动对象，同时还能防止图像中的虚假源体意外触发报警。

该软件系统还可执行多条警戒线跨越探测、逗留探测、人群密度估计和人数统计等高级任务。可以基于大小、速度、方向、纵横比和颜色定义物体过滤器。

对于经过校准的摄像机，该软件可以自动区分多种对象类型，包括站立的人、汽车、自行车和卡车等。

提供了多种场景默认配置，并允许通过用户界面对报警监视区进行组合，使设置更为简便。

此外，借助 Intelligent Video Analytics 7.10 中的全新 Camera Trainer 模块，用户可以提供对象示例，以此指定探测对象。

借助 Intelligent Video Analytics 7.10，您可记录所有目标信息，甚至可在事实发生后更改规则，从而实现完全可配置的取证搜索。

众多博世摄像机皆已配备该软件系统，Camera Trainer 模块是软件系统中的附加功能，获得许可即可使用。

功能

稳健的移动探测

Intelligent Video Analytics 7.10 将视频分析的智能性提升到了一个新的水平。经过 Bosch 研发团队在内部的持续开发，它能适应不同的条件，例如光照变化或环境（例如雨、雪、云和风中飘动的树叶）变化。它还能对摄像机抖动进行自动补偿。

破坏检测

内置的破坏检测功能可以在摄像机遇到覆盖/遮挡、遮蔽、散焦和移位情况时生成报警。

专用跟踪模式

Intelligent Video Analytics 包含针对以下任务进行了优化的专用跟踪模式：

- 防盗探测
- 室内人数统计
- 资产保护（请勿触摸！）
- 船舶的跟踪

Camera Trainer

全新 Camera Trainer 模块使用机器学习技术，以目标对象和非目标对象的示例为依据，从而使用户可指定感兴趣的对象，并形成针对性探测。Intelligent Video Analytics 7.10 一般仅探测移动物体，而 Camera Trainer 与之相反，它可以探测移动和非移动物体，并立即进行分类。借助 Configuration Manager 软件，不仅能针对相应摄像机中的实况视频，还能使用录像进行训练。由此形成的针对性探测可以下载和上载，以便分配至其他摄像机。

报警和统计任务

系统可执行以下报警和统计任务：

- 按指定顺序检测位于、进入或离开单个区域或最多 3 个区域的物体
- 检测跨越多条警戒线的情况（以指定顺序排列的 1 至 3 条警戒线）
- 检测穿越某个路线的物体
- 检测在相关时间在某一半径的区域内徘徊的物体
- 检测闲置时间达到某个预定义时间跨度的物体
- 检测已移除的物体
- 根据规范检测在一个定义的时间跨度内其属性（例如大小、速度、方向和纵横比）发生变化的物体（例如某个坠落的物体）
- 对穿越虚拟线的物体进行计数
- 对区域内的物体进行计数并提示是否达到预定义的限制
- 检测预定义场地中人群聚集的特定级别
- 检测指定的移动方向和速度，即使在拥挤的情况下也能实现（例如在单向通行门中逆向通行的人）
- 监控场景中相对所有其他物体逆向移动的物体，即使在拥挤的情况下也能实现
- 拍摄正面快照
- 使用脚本组合任务

过滤器

为增强稳健性，可对该软件进行配置，以便忽略指定的图像区域和小物体。对于经过校准的摄像机，该软件现在可以自动区分站立的人、自行车、汽车和卡车。此外，您可以任意组合对象的大小、速度、正反方向、纵横比和色彩过滤器，以便针对您正在寻找的确切对象创建特定检测规则。有关物体属性的统计数据被储存并且可以显示用于微调物体过滤器。还可通过选择视频中大致相似的物体来定义物体属性。

前沿智能技术概念

Bosch IP 摄像机中提供了软件。利用此前沿智能技术概念，可以基于视频内容分析(VCA)来决定捕获哪些视频图像。带宽和存储可能会因录像报警条件而减少，或因选择专用于报警的最佳视频编码质量和帧速率而减少。报警条件可以通过装置上的继电器输出或报警连接线路生成信号，以将视频图像传送给解码器或视频管理系统。此外，报警还可传输至视频管理系统以启动更多的报警方案。除创建报警以外，该软件还可生成用于描述所分析场景内容的元数据。此类元数据通过网络发送，并且可以与视频流一起记录。

Forensic Search

所录制的元数据可用于全面取证搜索，甚至在事实发生后也可在 Bosch Video Management System(BVMS)或 Video Client 中更改规则。可针对每次搜索定义和调整新任务，然后对录制的元数据进行相应的扫描和评估。Forensic Search 具有极高的时效性，数秒内即可完成对包含大量事件的录像数据库的扫描。

直观的图形用户界面

可以通过设备网页以及 Configuration Manager 进行设置。基于向导的图形用户界面可以指导用户完成配置。所有配置选项均以叠置图层的方式规范显示，以方便反馈，并且可直接操作以便进行直观配置。

探测到移动时，在显示画面上用黄线突出物体轮廓，其移动则显示为绿色轨迹。如果物体及其移动符合为其中一个探测器任务定义的规则条件，则会生成报警并且物体的轮廓颜色会变为红色。此外，它还可以使用 [I] 标记闲置的物体，使用 [X] 标记已移除的物体。

对特定用例的支持

视频分析软件可为多种应用提供专业默认值，从而实现轻松的设置。校准摄像机，然后只需选择所需的用例，并根据视野调整所提供的报警监视区和警戒线即可。这适用于以下场景：

- 防盗探测：面积小，单个报警监视区
- 防盗探测：长距离，必须触发两个报警监视区
- 人员计数
- 交通监控：逆行探测
- 交通监控：交通事件自动检测，包括逆行检测、行人检测、车辆慢行检测、非法停车检测和抛洒物检测

自动校准

可以校正软件的视角，使其能够对场景进行 3D 理解，从而获取实际大小、物体速度、自动物体分类、最佳性能长距离探测和人数统计。

Bosch 的最新一代 IP 摄像机包含可自动探测摄像头与地面的角度的传感器。只要预定义的镜头位于摄像机内（无论是定焦还是变焦镜头），校准就会知道镜头的焦距。因此，校正视频分析软件的视角通常只需输入摄像机的高度即可。

按需调节配置复杂度

视频分析软件将自动对场景中的任何物体进行报警。还支持复杂度更高的设置：GUI 中最多可设置 8 个独立任务，并且可根据每个任务的报警对象属性来限制报警对象。

可添加摄像机校准功能，以便进行视角校正以及基于公制和英制度量系统获取对象属性。提供了一个向导，用于通过标记场景中的线和角来支持校准。任务脚本编辑器可用于微调 and 组合预定义任务，并且可设置额外的 8 个任务。

安装/配置说明

Bosch 的 IP 摄像机按其通用产品平台(CPP)的代际进行分组。Intelligent Video Analytics 7.10 是一款许可选项，已全面配置于众多 Bosch 摄像机中。它适用于基于 CPP4、CPP6、CPP7 和 CPP7.3 的 IP 摄像机，前提是这些摄像机额外配备了用于计算视频分析的专用硬件装置(FPGA)。仅在基于 CPP6、CPP7 和 CPP7.3 的 IP 摄像机上提供出色性能、双倍探测范围、船舶跟踪、摄像机抖动补偿和 Camera Trainer。

Intelligent Video Analytics 7.10 软件功能是 Intelligent Video Analytics 6.60 的免费升级，并且已随支持 Intelligent Video Analytics 7.10 的所有产品（固件版本为 7.10 或更高）一起提供。将 7.10 版本固件安装至设备时，它会从已安装的 Intelligent Video Analytics 6.60 自动升级。

Intelligent Video Analytics 使用设备网页或包含在产品中的 Configuration Manager 软件进行安装，也可以从 Bosch 网站进行下载。

用户可以根据需要随时将 Configuration Manager 安装到任何 PC 上，以便用来配置 Intelligent Video Analytics 和产品本身。

技术指标

通用产品平台(CPP)

Intelligent Video Analytics 7.10	在所有基于 CPP 代际 CPP4、CPP6、CPP7 和 CPP7.3 的 Bosch 7000 - 9000 系列 IP 摄像机上都可用
Camera Trainer 模块	仅在所有基于 CPP 代际 CPP6、CPP7 和 CPP7.3 的 Bosch 7000 - 9000 系列 IP 摄像机上可用

订购信息

MFT-IVA 增强型智能视频分析

Intelligent Video Analytics 软件是免费的，且在所有基于通用产品平台代际 CPP4、CPP6、CPP7 和 CPP7.3 的 7000 - 9000 系列 Bosch IP 摄像机上都可用。

订单号 **MFT-IVA**

供应商:

中国:
博世(上海)安保系统有限公司
上海市长宁区虹桥临空经济园区
福泉北路 333 号 203 幢 8,9 楼
邮编: 200335
电话: +86 21 2218 1111
传真: +86 21 2218 2099
<http://cn.boschsecurity.com>
服务邮箱: security@cn.bosch.com