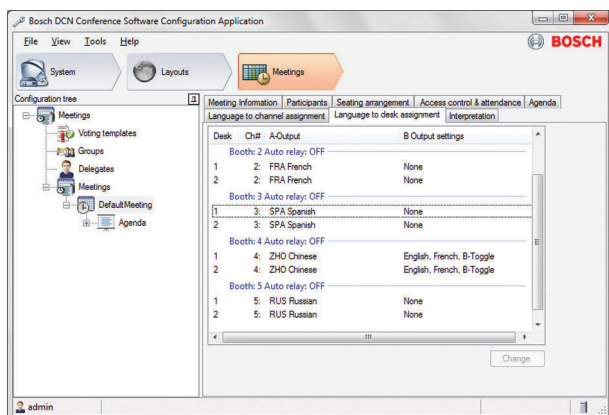


# DCN-SWSI-E 同步口譯授權

www.boschsecurity.com



**BOSCH**  
Invented for life



- ▶ 操作員控制口譯員麥克風
- ▶ 設置及控制口譯設備
- ▶ 監控口譯員活動
- ▶ 調整口譯台的個別麥克風靈敏度

DCN-SWSI-E 同步口譯軟體模組對於國際性會議場所至關重要。此同步口譯軟體模組是用來在會議期間準備同步口譯、控制設備及監控口譯員活動。它可容納 31 間口譯室，每間口譯室最多 6 個口譯台。

## 功能

### 設置應用程式

在設置應用程式中，操作員會定義要用於口譯的系統頻道數上限。

操作員可以為每一場會議準備口譯設定。這些設定包含以下項目：口譯數量、語言頻道名稱、口譯員麥克風互鎖模式、啟用/停用緩慢發言及主講頻道分送。

佈局式版面上可以安置代表口譯台和口譯室的圖示，以便進行控制及顯示狀態資訊。

### 操作員應用程式

操作員可採用兩種方式來檢視口譯狀態。其中一種為口譯分送狀態清單。此清單為所有口譯語言的概觀，並包含以下項目：頻道號碼、口譯室和口譯台號碼及頻道品質。

操作員也可以使用佈局式版面，此版面包含口譯台和口譯室圖示。操作員可以透過佈局式版面來控制口譯台的麥克風和麥克風靈敏度。

## 內附零件

數量	元件
1	包含授權啟用資訊的電子郵件

## 技術規格

DCN NG : DCN-SW-E	需要 DCN-SW-E 才可以使用者授權
-------------------	----------------------

## 訂購資訊

### DCN-SWSI-E 同步口譯授權

DCN Next Generation 會議軟體同步口譯。在會議期間支援準備同步口譯設備及監控口譯員活動。將搭配 DCN-SW-E 使用。

訂單號碼 **DCN-SWSI-E**