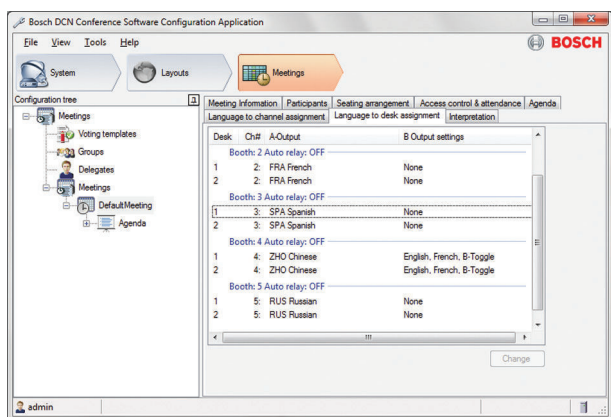


# DCN-SWSI-E 同声传译许可证

www.boschsecurity.com



- ▶ 操作员控制译员话筒
- ▶ 配置和控制同声传译设施
- ▶ 监控译员活动
- ▶ 调整译员台的个人话筒灵敏度

DCN-SWSI-E 同声传译软件模块是国际会议场所的重要组成部分。同声传译软件模块用于准备同声传译，控制设施，以及监控译员在会议期间的活动。它可以支持 31 个译员工作间，每个工作间最多可以容纳 6 个译员台。

## 功能

### 配置应用程序

在配置应用程序中，操作员可以定义用于同声传译的最大系统通道数。

操作员可以为每个会议准备同声传译设置。这些设置包含以下项：同声传译通道数量、语言通道名称、译员话筒互锁模式、启用/禁用放慢语速请求以及会场语言分配。

可将表示译员台及工作间的图标放置在总览布局中，以显示控制和状态信息。

### 操作员应用程序

操作员可以采用两种方式查看同声传译状态。一种是使用同声传译分配状态列表。此列表是所有同声传译语言的概览，包含以下项：通道编号、翻译工作间和工作台编号以及通道质量。

操作员也可以使用提供了译员台和工作间图标的总览布局。操作员可以通过总览布局控制译员台的话筒和话筒灵敏度。

## 随附部件

数量	组件
1	包含许可证激活信息的电子邮件

## 技术指标

DCN NG: DCN-SW-E	在您使用此许可证之前，需要 DCN-SW-E
------------------	------------------------

## 订购信息

### DCN-SWSI-E 同声传译许可证

新一代 DCN 网络会议系统软件同声传译模块。帮助准备同声传译设施，并监控译员在会议期间的活动。要与 DCN-SW-E 配合使用。

订单号 **DCN-SWSI-E**