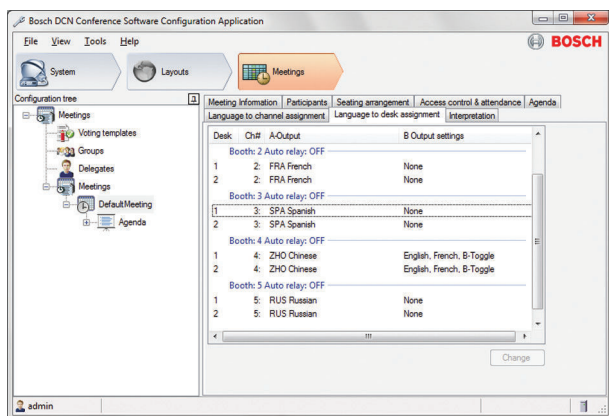


DCN-SWSI-E Licencja na tłumaczenie symultaniczne

www.boschsecurity.com



BOSCH
Technologia bliżej nas



- ▶ Kontrola mikrofonów tłumaczy przez operatora
- ▶ Konfiguracja i sterowanie urządzeniami do obsługi tłumaczy
- ▶ Monitorowanie aktywności poszczególnych tłumaczy
- ▶ Regulacja czułości mikrofonów dla indywidualnych pulpity tłumaczy

Moduł oprogramowania do obsługi tłumaczeń symultanicznych DCN-SWSI-E stanowi zasadniczy element wykorzystywany w międzynarodowych obiektach konferencyjnych. Jest on używany do przygotowywania tłumaczeń symultanicznych, sterowania urządzeniami oraz monitorowania aktywności poszczególnych tłumaczy podczas konferencji. Oprogramowanie obsługuje 31 kabin tłumaczy z 6 pulpity tłumaczy w każdej z nich.

Funkcje

Aplikacja konfiguracyjna

W aplikacji konfiguracyjnej operator określa maksymalną liczbę kanałów systemowych wykorzystywanych w procesie tłumaczenia. Dla każdego zebrania można przygotować odrębne ustawienia dotyczące tłumaczenia. Składają się na nie: ilość tłumaczy, nazwy kanałów językowych, tryb blokady mikrofonu tłumacza, włączenie / wyłączenie prośby o zwolnienie tempa wypowiedzi oraz rozkład języka źródłowego.

Ikony przedstawiające kabiny i pulpity tłumaczy można rozmieścić w układzie synoptycznym służącym do sterowania i wyświetlania informacji o stanie systemu.

Aplikacja obsługi

Stan procesu tłumaczenia można wyświetlać na dwa sposoby. Jednym z nich jest lista stanu dystrybucji tłumaczy. Stanowi ona przegląd wszystkich języków docelowych i zawiera numer kanału, numer kabiny i pulpitu tłumacza oraz jakość kanału.

Można też użyć układu synoptycznego, który przedstawia ikony kabin i pulpity tłumaczy. Operator ma wówczas możliwość kontroli znajdujących się na pulpity tłumaczy mikrofonów i ich czułości.

Zawartość zestawu

Liczba	Składnik
1	Wiadomość e-mail z informacjami niezbędnymi do aktywacji licencji.

Parametry techniczne

DCN NG: DCN-SW-E	Zanim będzie można użyć tej licencji wymagana jest licencja DCN-SW-E
------------------	--

Informacje do zamówień

DCN-SWSI-E Licencja na tłumaczenie symultaniczne
Oprogramowanie konferencyjne do obsługi tłumaczeń symultanicznych systemu DCN Next Generation. Wspomaga proces przygotowywania urządzeń do

technicznej obsługi tłumaczeń symultanicznych oraz umożliwia monitorowanie aktywności poszczególnych tłumaczy podczas konferencji. Do stosowania z DCN-SW-E.

Numer zamówienia **DCN-SWSI-E**

Reprezentowane przez:

Europe, Middle East, Africa:
Bosch Security Systems B.V.
P.O. Box 80002
5600 JB Eindhoven, The Netherlands
Phone: + 31 40 2577 284
emea.securitysystems@bosch.com
emea.boschsecurity.com

Germany:
Bosch Sicherheitssysteme GmbH
Robert-Bosch-Ring 5
85630 Grasbrunn
Germany
www.boschsecurity.com