

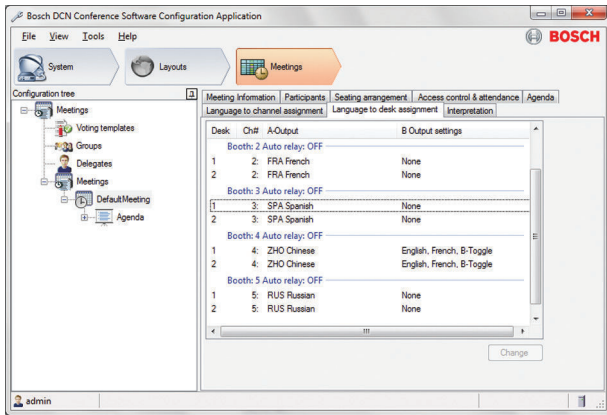
# DCN-SWSI-E 동시통역 언어 라이선스

www.boschsecurity.com



# BOSCH

생활 속의 기술



- ▶ 통역사 마이크의 운영자 제어
- ▶ 통역 장치 구성 및 제어
- ▶ 통역사 활동 모니터링
- ▶ 통역사 장치의 개별 마이크 감도 조절

DCN-SWSI-E 동시통역 소프트웨어 모듈은 국제 회의 장소에서 가장 중요한 부분입니다. 동시통역 소프트웨어 모듈은 동시통역 준비, 제어 기능 및 회의 도중의 통역사 활동 모니터링에 사용됩니다. 이 프로그램에서는 총 31 개의 통역사 부스를 관리할 수 있으며, 각 부스는 최대 6 개의 통역사 장치를 수용할 수 있습니다.

## 기능

구성 애플리케이션  
구성 애플리케이션에서 운영자는 통역에 사용할 시스템 채널의 최대 개수를 정할 수 있습니다.  
운영자는 각 회의에 대한 통역 설정을 준비할 수 있습니다. 이 설정은 통역 언어 수, 언어 채널 이름, 통역사 장치 마이크 인터락 모드, 천천히 말하기 사용/미사용, 플로어 전달로 구성되어 있습니다.  
통역사 장치와 부스를 나타내는 아이콘을 제어 및 상태 정보 용 시놉틱 배치에 배치할 수 있습니다.

운영자 애플리케이션  
운영자는 통역 상태를 두 가지 방법으로 확인할 수 있습니다. 그 중 하나는 통역 전달 상태 목록입니다. 이 목록은 모든 통역 언어의 개요로서 채널 번호, 번역 부스 및 장치 번호, 채널 품질이 포함되어 있습니다.

또한 운영자는 통역사 장치와 부스 아이콘 기능이 있는 시놉틱 배치를 사용할 수 있습니다. 운영자는 시놉틱 배치를 통해 통역사 장치의 마이크와 마이크 감도를 제어할 수 있습니다.

## 포함된 부품

수량	구성품
1	라이선스 활성화 정보가 포함된 이메일

## 기술 사양

DCN NG: DCN-SW-E	이 라이선스를 사용하기 전에 DCN-SW-E 가 필요합니다.
------------------	-----------------------------------

## 주문 정보

**DCN-SWSI-E** 동시통역 언어 라이선스  
DCN Next Generation 회의 소프트웨어 동시통역. 동시통역 시설 준비 및 회의 도중의 통역사 활동 모니터링을 지원합니다. DCN-SW-E 와 함께 사용합니다.  
주문 번호 **DCN-SWSI-E**