

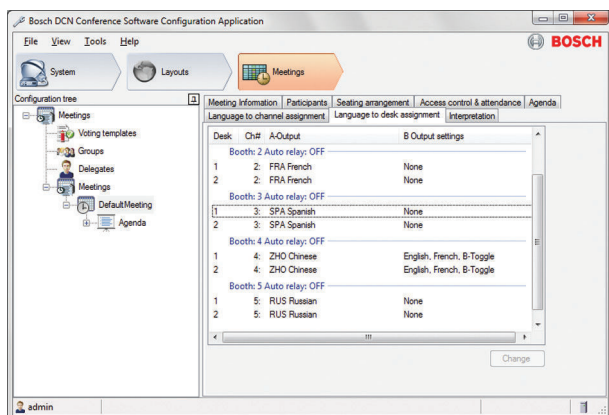
DCN-SWSI-E 同時通訳ライセンス

www.boschsecurity.com



BOSCH

独創を、みんなのものに



- ▶ 通訳者マイクのパペレータコントロール
- ▶ 通訳設備の設定および制御
- ▶ 通訳者の活動監視
- ▶ 通訳者ユニットの個々のマイク感度の調整

DCN-SWSI-E 同時通訳ソフトウェアモジュールは、国際的な会議の場に不可欠です。この同時通訳ソフトウェアモジュールは、同時通訳の準備、設備の制御および会議中の通訳者の活動監視に使用されます。このモジュールは、各ブースに最大 6 台の通訳者ユニットがある、31 個の通訳者ブースに対応しています。

機能

構成アプリケーション

構成アプリケーションで、オペレータが通訳に使用するシステムチャンネルの最大数を設定します。

オペレータは会議ごとに通訳設定を準備できます。設定項目には、通訳の数、言語チャンネル名、通訳者マイクのインターロックモード、スピークスローリーのオン/オフ、フロア配信があります。

コントロールおよびステータス情報用のシノプティックレイアウトに通訳者ユニットおよびブースを表すアイコンを配置できます。

オペレータアプリケーション

オペレータは 2 とおりの方法で通訳のステータスを表示できます。1 つは通訳配信ステータスリストです。このリストはすべての通訳言語の概要で、チャンネル番号、通訳ブースおよびユニット番号、チャンネル品質を含みます。

オペレータは、通訳者ユニットとブースアイコンを備えたシノプティックレイアウトも使用できます。オペレータは、シノプティックレイアウト経由で通訳者ユニットのマイクとマイク感度を制御できます。

付属部品

| 数量 | 梱包物 |
|----|----------------------|
| 1 | 電子メールでライセンスの有効化情報を配信 |

技術仕様

DCN NG: DCN-SW-E

このライセンスを使用する前に DCN-SW-E が必要です

オーダー情報

DCN-SWSI-E 同時通訳ライセンス

DCN Next Generation 会議ソフトウェア同時通訳。同時通訳設備の準備と、会議中における通訳者活動の監視を支援します。DCN-SW-E と一緒に使用。

オーダー番号 **DCN-SWSI-E**