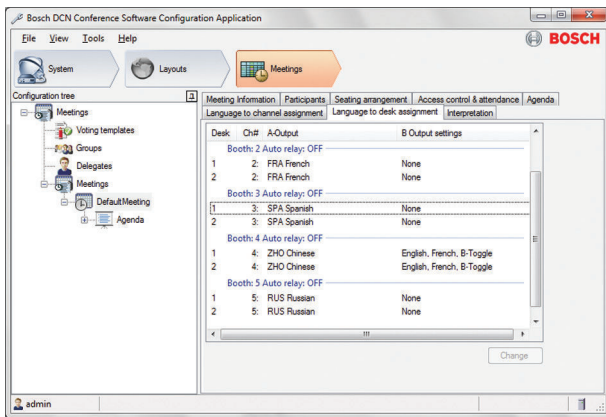


DCN-SWSI-E Licence d'interprétation simultanée

www.boschsecurity.com



- ▶ Contrôle par l'opérateur des microphones des interprètes
- ▶ Configuration et contrôle des installations dédiées à l'interprétation
- ▶ Suivi des interprètes
- ▶ Réglage de la sensibilité des microphones des pupitres d'interprétation

Le logiciel d'interprétation simultanée DCN-SWSI-E joue un rôle central dans les salles de conférence internationales. Il permet de préparer l'interprétation simultanée, les installations d'interprétation et de contrôle, ainsi que le suivi des activités des interprètes pendant une conférence. Il peut prendre en charge 31 cabines d'interprétation, contenant jusqu'à 6 pupitres d'interprétation chacune.

Fonctions

Application de configuration

Dans l'application de configuration, l'opérateur définit le nombre maximum de canaux utilisés pour l'interprétation.

L'opérateur peut définir les paramètres d'interprétation de chaque réunion. Ces paramètres concernent notamment : le nombre d'interprétations, les noms des canaux de langue, le mode interverrouillage des microphones, l'activation/désactivation de la fonction de demande de discours plus lent, et la diffusion de l'orateur.

Des icônes représentant les cabines et le pupitre d'interprétation peuvent être placés sur la présentation synoptique pour le suivi et les informations d'état.

Application opérateur

L'opérateur peut visualiser l'état de l'interprétation de deux manières. La première consiste à utiliser la liste de distribution des canaux d'interprétation. Cette liste présente un aperçu de l'ensemble des langues utilisées pour l'interprétation, avec les éléments suivants : numéro de canal, cabine d'interprétation et qualité du canal.

L'opérateur peut également passer par la présentation synoptique, qui affiche les icônes des cabine et du pupitre d'interprétation. Grâce à cette présentation synoptique, l'opérateur peut contrôler les microphones des pupitres d'interprétation, et notamment leur sensibilité.

Composants

Quantité	Éléments inclus
1	E-mail avec informations d'activation de licence

Caractéristiques techniques

DCN NG : DCN-SW-E	DCN-SW-E est nécessaire pour pouvoir utiliser cette licence
-------------------	---

Informations de commande

DCN-SWSI-E Licence d'interprétation simultanée

Module Interprétation simultanée de la suite logicielle de conférence DCN Next Generation. Prend en charge la préparation des installations d'interprétation simultanée et le suivi des activités d'interprétation pendant une conférence. À utiliser avec un DCN-SW-E. Numéro de commande **DCN-SWSI-E**

Représenté par :

Europe, Middle East, Africa:
Bosch Security Systems B.V.
P.O. Box 80002
5600 JB Eindhoven, The Netherlands
Phone: + 31 40 2577 284
emea.securitysystems@bosch.com
emea.boschsecurity.com

Germany:
Bosch Sicherheitssysteme GmbH
Robert-Bosch-Ring 5
85630 Grasbrunn
Germany
www.boschsecurity.com