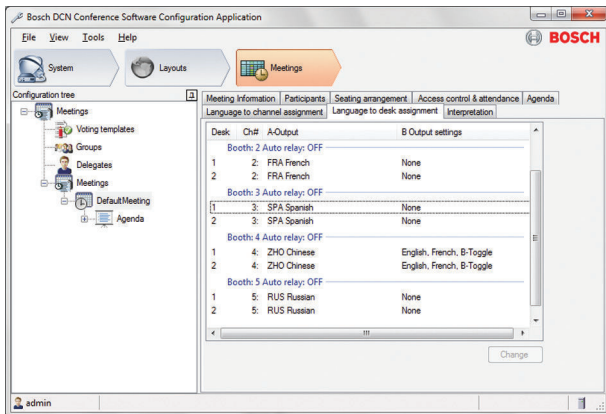


DCN-SWSI-E, Simultaanitulkkauslisenssi

www.boschsecurity.com



BOSCH
Invented for life



- ▶ Tulkkien mikrofoniin hallitseminen
- ▶ Tulkkuslaitteistojen määrittäminen ja hallitseminen
- ▶ Tulkin toiminnan monitoroiminen
- ▶ Tulkkuspöydän yksittäisen mikrofoniin herkkyden säätäminen

DCN-SWSI-E-simultaanitulkkausohjelmistomoduuli on tärkeä apuväline kansainvälisissä konferensseissa. Simultaanitulkkausohjelmistomoduulia käytetään simultaanitulkkauksen valmisteluun, laitteiden hallintaan ja tulkin toiminnan monitoroimiseen konferenssin aikana. Se kattaa 31 tulkkauksohjelmistomoduulia, joissa on kussakin enintään 6 tulkkauksohjelmistomoduulia.

Toiminnot

Määrittämisohjelmisto

Määrittämisohjelmistossa käyttäjä määrittää enimmäismäärän tulkkaukseen käytettäviä järjestelmäkannavia.

Käyttäjä voi valmistella kunkin kokouksen tulkkaukset. Asetukset: tulkkauksen määrä, kielikanavien nimet, tulkin mikrofoniin lukitustila, puheen hidastamisen ottaminen käyttöön / pois käytöstä ja puheenvuoron jako.

Tulkkauksohjelmistomoduulia ja -koppeihin viittaavia kuvakkeita voidaan asettaa synoptiseen asetteluun hallintaa ja tilatietoja varten.

Käyttäjäsovellus

Käyttäjä voi tarkastella tulkkauksen tilaa kahdella tavalla. Toinen on Kielten jakamisen tila -luettelo. Se on yleisluontoinen luettelo kaikista tulkkauksohjelmistomoduulista ja sisältää kanavan numeron, tulkkauksohjelmistomoduulia ja -pöydän sekä kanavan laadun.

Käyttäjät voivat käyttää myös synoptista asettelua, jossa näkyvät tulkkauksohjelmistomoduulia ja -kopin kuvakkeet. Synoptisen asettelun avulla käyttäjä voi hallita tulkkauksohjelmistomoduulien mikrofoneja ja niiden herkkyttä.

Mukana toimitettavat osat

Määrä	Osa
1	Sähköpostiviesti, joka sisältää lisenssin aktivointitiedot

Tekniset tiedot

DCN NG: DCN-SW-E	DCN-SW-E on pakollinen, ennen kuin tätä lisenssiä voi käyttää
------------------	---

Tilastiedot

DCN-SWSI-E, Simultaanitulkkauslisenssi

DCN Next Generation -konferenssiohjelmiston simultaanitulkkaus. Tukee simultaanitulkkauslaitteistojen valmistelua ja tulkin toiminnan monitoroimista konferenssin aikana. Käytetään yhdessä DCN-SW-E:n kanssa.

Tilausnumero **DCN-SWSI-E**