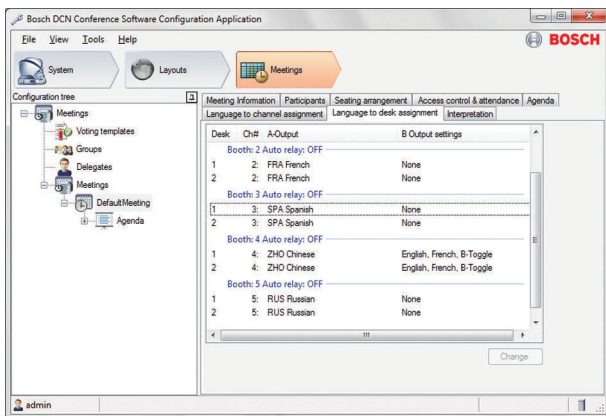


DCN-SWSI-E Lizenz Simultandolmetschen

www.boschsecurity.com



BOSCH
Technik fürs Leben



- ▶ Bedienersteuerung von Dolmetschmikrofonen
- ▶ Konfiguration und Steuerung von Dolmetschanlagen
- ▶ Überwachung von Dolmetschaktivitäten
- ▶ Anpassung der jeweiligen Mikrofonempfindlichkeit von Dolmetschpulten

Das Softwaremodul DCN-SWSI-E für Simultandolmetschen ist ein wichtiger Bestandteil bei internationalen Konferenzen. Das Simultandolmetschmodul dient der Vorbereitung des Simultandolmetschens, der Anlagen und der Überwachung von Dolmetschaktivitäten. Es eignet sich für bis zu 31 Dolmetschkabinen mit jeweils maximal 6 Dolmetschpulten.

Funktionen

Konfigurationsanwendung

In der Konfigurationsanwendung kann der Bediener die maximale Anzahl der Systemkanäle einstellen, die für die Dolmetschanlage verwendet werden. Die Dolmetscheinstellungen lassen sich für jede Konferenz vom Bediener vorbereiten. Zu diesen Einstellungen gehören die Anzahl der Dolmetschkanäle, Namen der Sprachkanäle, Verriegelungsmodus für Dolmetschermikrofone, Aktivierung/Deaktivierung von „Langsam sprechen“ und „Verteilung Original“. Zur Steuerung und zur Anzeige von Statusinformationen können Symbole für die Dolmetschpulte und -kabinen in die grafische Übersicht aufgenommen werden.

Bedieneranwendung

Der Bediener hat zwei Möglichkeiten, den Dolmetschstatus zu prüfen. Eine Möglichkeit ist die Statusliste der Dolmetschfunktionen. Diese Liste bietet eine Übersicht über alle Dolmetschsprachen und umfasst Folgendes: Kanalnummer, Dolmetschkabinen und Pultnummer sowie Kanalqualität.

Bediener können zudem den grafischen Lageplan mit Symbolen der Dolmetschpulte und der -kabinen nutzen. Über den grafischen Lageplan lassen sich das Mikrofon und die Mikrofonempfindlichkeit am Dolmetschpult steuern.

Im Lieferumfang enthaltene Teile

Anzahl	Bauteil
1	E-Mail mit Lizenzaktivierungsdaten

Technische Daten

DCN NG: DCN-SW-E	DCN-SW-E ist erforderlich, bevor Sie diese Lizenz verwenden können
------------------	--

Bestellinformationen

DCN-SWSI-E Lizenz Simultandolmetschen

DCN Next Generation Conference Software
Simultaneous Interpretation (Konferenzsoftware für
Simultandolmetschen). Unterstützt die Vorbereitung

von Simultandolmetschanlagen und die Überwachung
der Dolmetschaktivitäten während einer Konferenz.
Zur Verwendung mit DCN-SW-E.
Bestellnummer **DCN-SWSI-E**

Vertreten von:

Europe, Middle East, Africa:
Bosch Security Systems B.V.
P.O. Box 80002
5600 JB Eindhoven, The Netherlands
Phone: + 31 40 2577 284
emea.securitysystems@bosch.com
emea.boschsecurity.com

Germany:
Bosch Sicherheitssysteme GmbH
Robert-Bosch-Ring 5
85630 Grasbrunn
Germany
www.boschsecurity.com