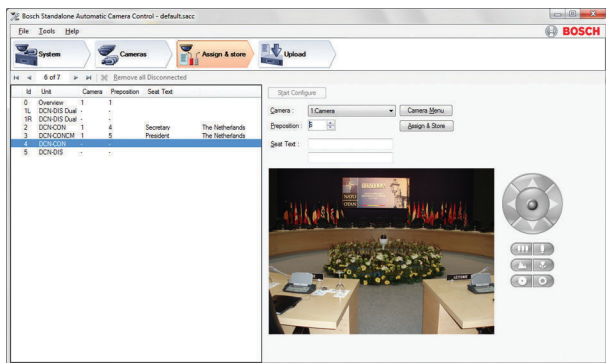


DCN-SWSACC-E 獨立攝影機控制授權

www.boschsecurity.com



BOSCH
Invented for life



- ▶ 螢幕上的平移、傾斜和變焦控制
- ▶ 支援 Windows 8.1 和 10
- ▶ 適用於 DCN Next Generation 和 DCN 無線會議系統
- ▶ 列印設置設定
- ▶ 螢幕上的幫助功能

DCN 會議系統的 DCN-SWSACC-E 獨立式自動攝影機控制會當做與 Bosch Allegiant 或 Autodome 的介面。它會選取要啟動的固定式或移動式攝影機，以顯示目前會議中的發言者。

功能

當 DCN 會議系統設備上啟用主席或與會者的麥克風時，指派給該位置的攝影機也會啟用。如果未啟用任何麥克風，則會改為自動選取總覽攝影機。影像可以顯示在投影機或其他螢幕上，連同所需的目前發言者相關資訊（例如與會者的識別）。系統操作員擁有專屬螢幕，此螢幕也會顯示使用中攝影機的相關資訊。此系統為會議進行過程提供了額外的面向。DCN-SWSACC-E 軟體會在暫時連接的 PC 上執行，以設置 DCN Next Generation 或 DCN 無線會議系統及 Bosch Allegiant 或 Autodome。

有了這部 PC，就可以使用螢幕上的平移、傾斜和變焦控制來定義攝影機位置，並將攝影機位置儲存為 Autodome 攝影機中的預置。同時，與會者位置也會連結到攝影機位置。當所有與會者位置都連結到攝影機預置時，設置必須上傳到 DCN 會議系統，此設置將永久儲存在此系統的 CCU 中。設置檔案可以列印及暫時儲存在 PC 上以供日後使用。如果需要幫助或更多資訊，可以從軟體啟用螢幕上的幫助資訊。在設置之後就會移除此 PC，而且博世 Allegiant 或 Autodome 會直接連接到 DCN 會議系統。

內附零件

數量	元件
1	包含授權啟用資訊的電子郵件

技術規格

電氣	
支援的 DCN 系統	DCN Next Generation 2.68 版或更高版本。 DCN 無線會議系統 2.68 版或更高版本。
支援的作業系統	Windows 8.1 專業版 32 或 64 位元 (包括 .NET Framework 3.5 功能)。 或 Windows 10 專業版 32 或 64 位元 (包括 .NET Framework 3.5 功能)。 所有作業系統都包含最新的 Service Pack 與更新。
PC 需求	雙核心處理器 (2.66 GHz) 及 2 Gb 內部記憶體。

	至少一個序列埠 (最好有 2 個序列埠)。
	如果使用無序列埠的 PC，則需要一個或兩個個別的 USB 至序列埠轉換器。
機械	
尺寸(高 x 寬 x 深)	240 x 180 x 46 公釐
重量	0.375 公斤

訂購資訊

DCN-SWSACC-E 獨立攝影機控制授權
DCN-SWSACC-E 獨立式自動攝影機控制。當做 DCN 會議系統與博世 Allegiant 或 Autodome 的介面。
訂單號碼 **DCN-SWSACC-E**

代表方：

© Bosch Security Systems 2019 | 資料如有變更恕不另行通知
1808204427 | zh-TW, V11, 01. 二月 2019