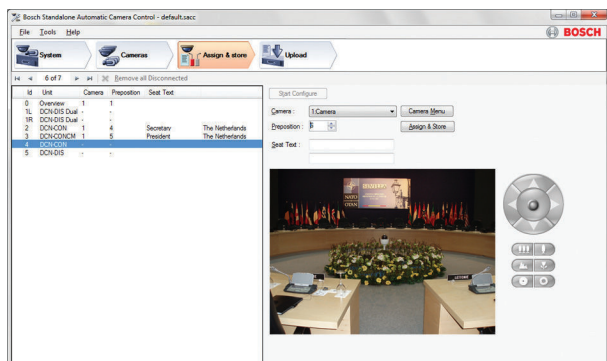


# DCN-SWSACC-E 独立摄像机控制许可

www.boschsecurity.com



- ▶ 屏显摇摄、俯仰和变焦控制
- ▶ 支持 Windows 8.1 和 Windows 10
- ▶ 适用于 DCN 新一代会议系统和 DCN 无线讨论系统
- ▶ 打印配置设置
- ▶ 屏显帮助功能

适用于 DCN 会议系统的 DCN-SWSACC-E 独立自动摄像机控制软件可以与 Bosch Allegiant 或 Autodome 配合使用。它可以选择要激活的固定式或移动式摄像机，从而显示当前正在发言的会议人员。

## 功能

在 DCN 会议系统设备上激活主席或代表话筒时，系统会随即激活分配给此位置的摄像机。如果没有激活任何话筒，则系统自动选择全景摄像机。图像可以显示在投影仪或其他屏幕上，并在必要时显示有关当前发言者的信息（例如代表身份）。系统操作人员配备专用的屏幕，还可用于显示当前激活摄像机的信息。该系统扩大了会议应用领域的范围。

DCN-SWSACC-E 软件在一台临时连接的 PC 上运行，用于配置新一代 DCN 会议系统或 DCN 无线会议系统以及 Bosch Allegiant 或 Autodome。

通过这台 PC，用户可以使用屏幕上的摇摄、俯仰和变焦控件来定义摄像机的位置，并将它们作为预置位存储在 Autodome 摄像机中。同时，代表位置将与摄像机的预置位关联起来。

当所有代表位置都与摄像机的预置位关联后，用户需要将配置文件上传至 DCN 会议系统，以便配置文件永久存储 CCU 中。

配置文件可打印，也可存储在临时 PC 中以备将来使用。当需要帮助或更多信息时，可以通过软件激活屏显帮助。完成配置后，即可断开 PC 连接，然后将 Bosch Allegiant 或 Autodome 直接连接至 DCN 会议系统。

## 随附附件

数量	组件
1	包含许可证激活信息的电子邮件

## 技术指标

### 电气规格

支持的 DCN 摄像机系统	新一代 DCN 2.68 版或更高版本。 DCN 无线讨论系统 2.68 或更高版本。
支持的操作系统	Windows 8.1 专业版 32 位或 64 位（包括 .NET Framework 3.5 功能）。 或 Windows 10 专业版 32 位或 64 位（包括 .NET Framework 3.5 功能）。 全部具有最新的服务包和更新。
PC 要求	双核处理器(2.66 GHz)和 2 GB 内部内存。

	至少一个串行端口（2 个串行端口更佳）。
	当使用没有串行端口的 PC 时，需要一个或两个单独的“USB 至串行端口”转换器。

机械规格

尺寸（高 x 宽 x 深）	240 x 180 x 46 毫米
重量	0.375 千克

订购信息

**DCN-SWSACC-E** 独立摄像机控制许可  
DCN-SWSACC-E 独立自动摄像机控制。将 DCN 网络会议系统与 Bosch Allegiant 或 Autodome 相连接  
订单号 **DCN-SWSACC-E**

供应商:

中国:  
博世（上海）安保系统有限公司  
上海市长宁区虹桥临空经济园区  
福泉北路 333 号 203 幢 8,9 楼  
邮编: 200335  
电话: +86 21 2218 1111  
传真: +86 21 2218 2099  
<http://cn.boschsecurity.com>  
服务热线: 400-8310-669  
服务邮箱: [security@cn.bosch.com](mailto:security@cn.bosch.com)