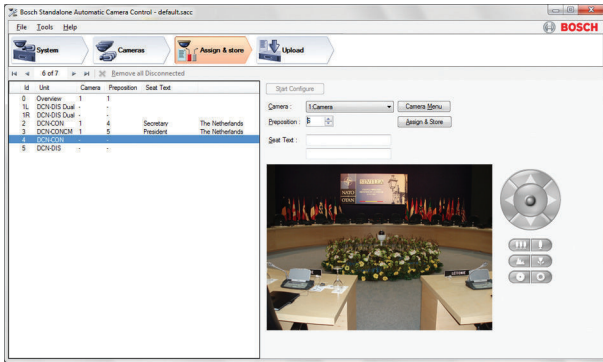


Điều khiển Camera Tự động Độc lập DCN-SWSACC

www.boschsecurity.com



BOSCH
Invented for life



- ▶ Điều khiển Quét Ngang, Xoay Nghiêng và thu phóng trên màn hình
- ▶ Hỗ trợ Windows 8.1 và 10
- ▶ Sử dụng với DCN Thế hệ Tiếp theo và Hệ thống Thảo luận Không dây DCN
- ▶ In ra thiết đặt cấu hình
- ▶ Tiện ích trợ giúp trên màn hình

Điều Khiển Camera Tự Động Độc Lập DCN-SWSACC-E của hệ thống Hội nghị DCN giao tiếp với Allegiant hoặc Autodome của Bosch. Hệ thống này chọn camera cố định hoặc di chuyển để kích hoạt hiển thị người phát biểu hiện tại trong hội nghị.

Chức năng

Khi micrô của chủ tọa hoặc đại biểu được kích hoạt trên thiết bị của hệ thống Hội nghị DCN, camera được gán cho vị trí đó sẽ được kích hoạt. Khi không có micrô nào hoạt động, camera tổng quát sẽ được tự động chọn. Hình ảnh có thể được hiển thị trên máy chiếu hoặc màn hình khác cùng với thông tin về người phát biểu hiện tại nếu được yêu cầu (như thông tin nhận dạng về đại biểu). Nhân viên vận hành hệ thống có màn hình chuyên dụng, cũng hiển thị thông tin về camera đang hoạt động. Hệ thống này cung cấp thêm một chiều mới vào quá trình thực hiện hội nghị. Phần mềm DCN-SWSACC-E chạy trên máy tính, được kết nối tạm thời để lập cấu hình DCN Thế Hệ Tiếp Theo hoặc Hệ Thống Thảo Luận Không Dây DCN và Allegiant hoặc Autodome của Bosch.

Với máy tính này, các vị trí camera có thể được định nghĩa thông qua điều khiển Quét ngang, Xoay nghiêng và Thu phóng trên màn hình và được lưu giữ thành các vị trí đặt sẵn trong camera Autodome. Đồng thời, vị trí đại biểu được liên kết với vị trí đặt sẵn của camera. Khi tất cả các vị trí đại biểu được liên kết với các vị trí đặt sẵn của camera, cấu hình này cần được tải lên hệ thống Hội nghị DCN, ở đó cấu hình sẽ được lưu giữ lâu dài trong CCU.

Tệp cấu hình có thể được in ra và lưu giữ trên máy tính tạm thời để sử dụng sau này. Trong trường hợp cần thêm thông tin hoặc trợ giúp, có thể kích hoạt trợ giúp trên màn hình từ phần mềm.

Sau khi cấu hình xong, máy tính sẽ được loại bỏ và Allegiant hoặc Autodome của Bosch kết nối trực tiếp với hệ thống Hội nghị DCN.

Bao gồm bộ phận

Số lượng	Thành phần
1	Email có thông tin kích hoạt giấy phép

Thông số kỹ thuật

Điện

Các hệ thống DCN được hỗ trợ	DCN Thế Hệ Tiếp Theo phiên bản 2.68 hoặc cao hơn.
	Hệ Thống Thao Luận Không Dây DCN phiên bản 2.68 hoặc cao hơn.
Các hệ điều hành được hỗ trợ	Windows 8.1 Pro 32 hoặc 64 bit (gồm tính năng .NET Framework 3.5). hoặc Windows 10 Pro 32 hoặc 64 bit (gồm tính năng .NET Framework 3.5). Tất cả với các gói dịch vụ và bản cập nhật mới nhất.
Yêu cầu về máy vi tính	Bộ xử lý lõi kép (2,66 GHz) và 2 Gb bộ nhớ trong.

	Ít nhất một cổng nối tiếp (tốt hơn nên có 2 cổng nối tiếp).
	Trong trường hợp sử dụng máy tính không có cổng nối tiếp, cần phải có một hoặc hai đầu chuyển USB sang cổng nối tiếp.

Cơ học

Kích thước (C x R x S)	240 x 180 x 46 mm
Trọng lượng	0,375 kg

Thông tin đặt hàng

Điều khiển Camera Tự động Độc lập DCN-SWSACC
 Điều Khiển Camera Tự Động Độc Lập DCN-SWSACC-E.
 Giao tiếp hệ thống Hội nghị DCN với Allegiant hoặc
 Autodome của Bosch.
 Mã đơn hàng **DCN-SWSACC-E**

Bên đại diện:

Asia-Pacific:
 Robert Bosch (SEA) Pte Ltd,
 Security Systems
 11 Bishan Street 21
 Singapore 573943
 Phone: +65 6571 2808
 Fax: +65 6571 2699
 apr.securitysystems@bosch.com
 www.boschsecurity.asia