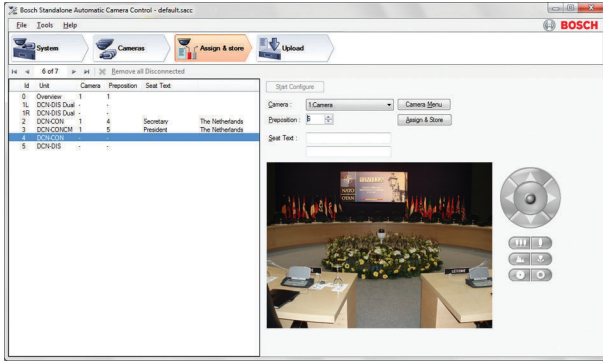


# DCN-SWSACC-E Tek kamera kontrolü lisansı

www.boschsecurity.com



**BOSCH**  
Yaşam için teknoloji



- ▶ Ekran üzeri Yatay, Dikey Hareket ve Yaklaşım kontrolü
- ▶ Windows 8.1 ve 10'u destekler
- ▶ DCN Yeni Nesil ve DCN Kablosuz Kongre Sistemleri ile birlikte kullanım amaçlıdır
- ▶ Yapılandırma ayarı çıktıları
- ▶ Ekran yardımı özelliği

DCN Konferans sistemleri DCN-SWSACC-E Bağımsız Otomatik Kamera Kontrolü, Bosch Allegiant veya Autodome ile arabirim işlevi görür. Konferans sırasında aktif konuşmacının görüntülenmesi için etkinleştirilecek sabit veya hareketli kameraları seçer.

## İşlevler

Başkan ya da bir delegenin mikrofonu DCN Konferans sistemi ekipmanında etkinleştirildiğinde, ilgili konuma atanmış kamera da etkinleştirilir. Mikrofonlardan hiçbiri aktif değilken, genel görüntü kamerası otomatik olarak seçilir. Görüntü, gerekli olması halinde konuşmacı ile ilgili bilgilerle (delege kimlik bilgileri gibi) birlikte projektörlerde veya diğer ekranlarda görüntülenebilir. Sistem operatörünün, hangi kameranın aktif olduğunu gösteren özel bir ekranı bulunur. Bu sistem, konferans müzakerelerine ek bir boyut sağlar.

DCN-SWSACC-E yazılımı, DCN Yeni Nesil veya DCN Kablosuz Kongre Sistemleri ile Bosch Allegiant veya Autodome'u yapılandırmak amacıyla geçici olarak bağlanan bir bilgisayarda çalışır.

Bu bilgisayar ile ekran üzeri Pan, Tilt ve Zoom kontrolleri kullanılarak kamera konumları tanımlanabilir ve Autodome kamerasında tanımlı konumlar olarak kaydedilebilir. Aynı zamanda, delege konumu ile kamera tanımlı konumu ilişkilendirilir.

Tüm delege konumları bir kamera tanımlı konumu ile ilişkilendirildikten sonra yapılandırma, CCU'da kalıcı olarak saklanacağı DCN Konferans sistemine yüklenmelidir.

Yapılandırma dosyası, daha sonra tekrar kullanılmak üzere yazdırılabilir veya bilgisayara kaydedilebilir. Yardıma veya daha fazla bilgiye ihtiyaç duyulduğunda, yazılım aracılığıyla ekran üzeri yardım etkinleştirilebilir. Yapılandırma sonrasında bilgisayar kaldırılır ve Bosch Allegiant veya Autodome doğrudan DCN Konferans sistemine bağlanır.

## Birlikte verilen parçalar

Miktar	Bileşen
1	Lisans etkinleştirme bilgilerini içeren e-posta iletisi

**Teknik özellikler****Elektrik**

Desteklenen DCN sistemleri	DCN Yeni Nesil sürüm 2.68 veya üzeri.
	DCN Kablosuz Kongre Sistemi sürüm 2.68 veya üzeri.
Desteklenen işletim sistemleri	Windows 8.1 Pro 32 veya 64 bit (.NET Framework 3.5 özelliğini barındıran). veya Windows 10 Pro 32 veya 64 bit (.NET Framework 3.5 özelliğini barındıran). Tümü en yeni servis paketleri ve güncellemelerle.
PC gereksinimleri	Çift çekirdekli işlemci (2,66 GHz) ve 2 Gb dahili bellek.

En az bir seri bağlantı noktası (2 seri bağlantı noktası tercih edilir).

Seri bağlantı noktası bulunmayan bir bilgisayar kullanıldığında bir ya da iki USB - seri bağlantı noktası dönüştürücüye ihtiyaç duyulur.

**Mekanik**

Boyutlar (Y x G x D)	240 x 180 x 46 mm
Ağırlık	0,375 kg

**Sipariş bilgileri****DCN-SWSACC-E Tek kamera kontrolü lisansı**

DCN-SWSACC-E Bağımsız Otomatik Kamera Kontrolü. DCN Konferans sistemleri ile Bosch Allegiant veya Autodome arasında arabirim sağlar. Sipariş numarası **DCN-SWSACC-E**

**Temsilci:**

**Europe, Middle East, Africa:**  
Bosch Security Systems B.V.  
P.O. Box 80002  
5600 JB Eindhoven, The Netherlands  
Phone: + 31 40 2577 284  
emea.securitysystems@bosch.com  
emea.boschsecurity.com

**Germany:**  
Bosch Sicherheitssysteme GmbH  
Robert-Bosch-Ring 5  
85630 Grasbrunn  
Germany  
www.boschsecurity.com