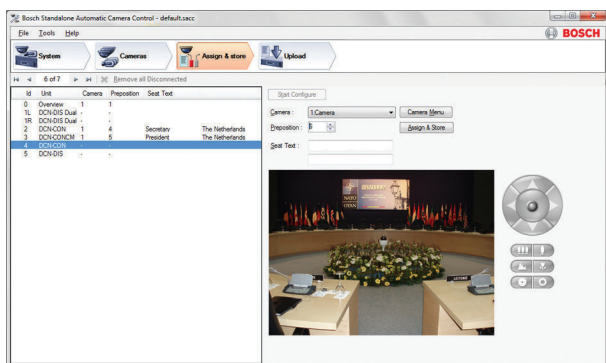


DCN-SWSACC-E Модуль ПО автоном. управления камерами

www.boschsecurity.com



- ▶ Экранное управление панорамированием, наклоном и увеличением
- ▶ Поддержка Windows 8.1 и 10
- ▶ Для использования с системой DCN Next Generation и беспроводной дискуссионной системой DCN
- ▶ Распечатка параметров конфигурации
- ▶ Экранная справка.

Система автономного автоматического управления камерами DCN-SWSACC-E служит средством объединения конференц-систем DCN с коммутаторами Bosch Allegiant и купольными камерами AutoDome. Эта программа выбирает фиксированные или перемещаемые камеры и включает их для показа выступающего в данный момент участника конференции.

Функции

При включении микрофона председателя или делегата на пульте конференц-системы DCN программа включает камеру, которая соответствует местонахождению пульта в зале. Если ни один из микрофонов не активен, автоматически выбирается камера общего вида. Изображение может быть передано на проекторы или другие экраны и при необходимости может сопровождаться информацией о выступающем (например, именем делегата). У оператора системы имеется монитор, который также отображает информацию о том, какая камера активна в данный момент. Эта система предоставляет дополнительные возможности для проведения конференций.

Программа DCN-SWSACC-E работает на ПК, который временно подключается для настройки системы DCN Next Generation или беспроводной дискуссионной системы DCN а также коммутаторов Bosch Allegiant или купольных камер AutoDome. На этом ПК положения камеры могут быть заданы с помощью элементов управления панорамированием, наклоном и увеличением и сохранены как препозиции в камере AutoDome. В то же время с препозицией камеры связывается местоположение делегата в зале. Когда все места делегатов в зале связаны с препозициями камеры, конфигурацию необходимо загрузить в конференц-систему DCN, где она сохраняется в блоке CCU. Файл конфигурации можно распечатать и сохранить для последующего использования. В случае возникновения необходимости в дополнительных справочных сведениях, из программы можно активировать экранную справку. После настройки ПК отключается, а коммутатор Bosch Allegiant или камера AutoDome непосредственно подключается к конференц-системе DCN.

Комплектация

Количество	Компонент
1	Сообщение электронной почты с информацией об активации лицензии

Технические характеристики**Электрические характеристики**

Поддерживаемые системы DCN	DCN Next Generation версии 2.68 или выше.
	Беспроводная дискуссионная система DCN Wireless версии 2.68 или выше.
Поддерживаемые операционные системы	Windows 8.1 Pro, 32- или 64-разрядная (включая .NET Framework 3.5). или Windows 10 Pro, 32- или 64-разрядная (включая .NET Framework 3.5). Все ПО должно быть с последними сервисными пакетами и обновлениями.
Требования к ПК	Двухъядерный процессор (2,66 ГГц) и 2 ГБ внутренней памяти.

Не менее одного последовательного порта (рекомендуется 2 последовательных порта).

При использовании ПК, не имеющего последовательных портов, необходимо 1-2 преобразователя USB-последовательный порт.

Механические характеристики

Размеры (В x Ш x Г)	240 x 180 x 46 мм
Вес	0,375 кг

Информация для заказа**DCN-SWSACC-E Модуль ПО автоном. управления камерами**

Автономное автоматическое управление камерами DCN-SWSACC-E. Обеспечивает взаимодействие для конференц-систем DCN с коммутаторами Bosch Allegiant и купольными камерами AutoDome.
Номер заказа **DCN-SWSACC-E**

Представительство:

Europe, Middle East, Africa:
Bosch Security Systems B.V.
P.O. Box 80002
5600 JB Eindhoven, The Netherlands
Phone: + 31 40 2577 284
emea.securitysystems@bosch.com
emea.boschsecurity.com

Germany:
Bosch Sicherheitssysteme GmbH
Robert-Bosch-Ring 5
85630 Grasbrunn
Germany
www.boschsecurity.com