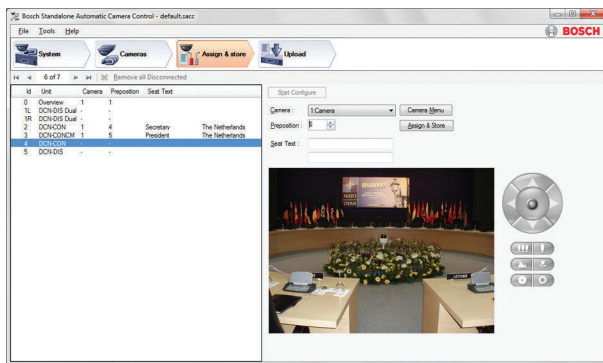


# DCN-SWSACC-E Licença de controle de câmera autônoma

www.boschsecurity.com.br



**BOSCH**  
Tecnologia para a vida



- ▶ Controle de rotação horizontal/vertical e zoom da câmera
- ▶ Compatível com Windows 8.1 e 10
- ▶ Para utilização com os sistemas DCN Next Generation e DCN Wireless Discussion
- ▶ Impressão da definição de configuração
- ▶ Unidade de ajuda na tela

O Controle de câmera automático autônomo DCN-SWSACC-E dos sistemas de conferência DCN realiza interface com o Allegiant ou Autodome da Bosch. Ele seleciona câmeras fixas ou móveis a serem ativadas para a exibição do orador ativo atual em uma conferência.

## Funções

Quando o microfone de um anfitrião ou participante está ativado no equipamento do sistema de conferência DCN, a câmera atribuída a essa posição é ativada. Quando nenhum dos microfones está ativado, uma câmera de visão geral é automaticamente selecionada. A imagem pode ser exibida em projetores ou outras telas junto com as informações sobre o orador atual, se necessário (como identificação do participante). O operador do sistema tem uma tela dedicada, que também exibe informações sobre qual câmera está ativa. O sistema fornece uma dimensão adicional para procedimentos de conferência. O software DCN-SWSACC-E é executado em um computador temporariamente conectado para configurar o sistema DCN Next Generation ou DCN Wireless Discussion e o Allegiant ou Autodome da Bosch.

Com esse computador, as posições da câmera podem ser definidas usando controle de rotação horizontal/vertical e zoom da câmera, e armazenadas como pré-posições na câmera do Autodome. Ao mesmo tempo, a posição de um participante está vinculada a uma pré-posição da câmera.

Quando as posições de todos os participantes estiverem vinculadas a pré-posições da câmera, a configuração precisa ser atualizada para o sistema de conferência DCN, onde será armazenada permanentemente no CCU.

O arquivo de configuração pode ser impresso e armazenado no computador temporário para uso posterior. Em caso de necessidade de ajuda ou mais informações, a ajuda na tela pode ser ativada a partir do software.

Após a configuração, o computador é removido e o Allegiant ou Autodome da Bosch é conectado diretamente ao sistema de conferência DCN.

## Peças incluídas

Quantidade	Componente
1	E-mail com informações de ativação de licença

**Especificações técnicas****Especificações elétricas**

Sistemas DCN suportados	DCN Next Generation versão 2.68 ou superior.
	DCN Wireless Discussion System versão 2.68 ou superior.
Sistemas operativos suportados	Windows 8.1 Pro de 32 ou 64 bits (incluindo a funcionalidade .NET Framework 3.5). ou Windows 10 Pro de 32 ou 64 bits (incluindo a funcionalidade .NET Framework 3.5). Todos com os service packs e atualizações mais recentes.
Requisitos do computador	Processador Dual core (2,66 GHz) e 2 GB de memória interna.

Pelo menos, uma porta de série (são preferíveis 2 portas de série).

Caso se utilize um PC sem portas de série, são necessários um ou dois USB individuais para conversores de porta de série.

**Especificações mecânicas**

Dimensões (A x L x P)	240 x 180 x 46 mm
Peso	0,375 kg

**Informações sobre pedidos****DCN-SWSACC-E Licença de controle de câmera autônoma**

Controle de câmera automático autônomo DCN-SWSACC-E. Realiza a interface de sistemas de conferência DCN com o Allegiant ou Autodome da Bosch.

Número do pedido **DCN-SWSACC-E**

**Representado por:**

**North America:**  
Bosch Security Systems, Inc.  
130 Perinton Parkway  
Fairport, New York, 14450, USA  
Phone: +1 800 289 0096  
Fax: +1 585 223 9180  
onlinehelp@us.bosch.com  
www.boschsecurity.us

**Latin America and Caribbean:**  
Robert Bosch Ltda  
Security Systems Division  
Via Anhanguera, Km 98  
CEP 13065-900  
Campinas, Sao Paulo, Brazil  
Phone: +55 19 2103 2860  
Fax: +55 19 2103 2862  
LatAm.boschsecurity@bosch.com  
la.boschsecurity.com