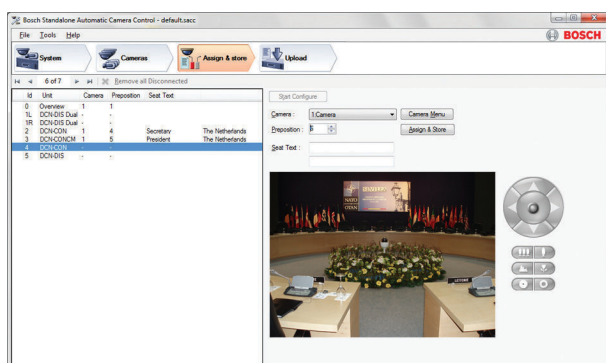


DCN-SWSACC-E Licencja na sterow. kamerą wolnostojącą

www.boschsecurity.com



BOSCH
Technologia bliżej nas



- ▶ Sterowanie obrotem, pochyleniem i zoomem za pośrednictwem ekranu
- ▶ Obsługa systemów operacyjnych Windows 8.1 i 10
- ▶ Do użytku z systemami dyskusyjnymi DCN Next Generation i bezprzewodowymi systemami DCN
- ▶ Drukowanie ustawień konfiguracji
- ▶ Ekranowy system pomocy

Moduł DCN-SWSACC-E służy do automatycznego sterowania kamerami Bosch Allegiant lub Autodome w interfejsie systemów konferencyjnych DCN. Wybiera ono stałe lub ruchome kamery, które należy włączyć, aby na ekranie ukazał się obraz aktualnego mówcy.

Funkcje

W chwili, gdy w systemie konferencyjnym DCN włączony zostaje mikrofon przewodniczącego lub uczestnika, następuje włączenie kamery przypisanej do danego pulpitu. Jeśli w danej chwili nie jest aktywny żaden mikrofon, automatycznie wybierana jest kamera przekazująca ogólny obraz sali. Obrazy z kamer mogą być wyświetlane przy użyciu projektorów multimedialnych lub innych ekranów, w razie potrzeby łącznie z informacją o aktualnie wypowiadającym się uczestniku (np. z jego nazwiskiem). Operator systemu posiada specjalny ekran, na którym wyświetlane są informacje o aktualnie aktywnych kamerach. Dzięki systemowi przebieg konferencji zyskuje dodatkowy wymiar.

Oprogramowanie DCN-SWSACC-E działa na komputerze PC, tymczasowo podłączonym na potrzeby konfiguracji systemu DCN Next Generation lub DCN Wireless Discussion System oraz systemu Allegiant lub Autodome firmy Bosch.

Komputer umożliwia określenie pozycji kamer przy użyciu ekranowych elementów sterowania obrotem, pochyleniem i zoomem oraz ich zapisanie jako pozycji zaprogramowanych w kamerze Autodome. Jednocześnie następuje powiązanie stanowiska uczestnika z pozycją początkową kamery. Gdy wszystkie stanowiska uczestników zostaną powiązane z pozycjami początkowymi kamer, należy przesłać ustawienia konfiguracji do systemu konferencyjnego DCN, gdzie zostaną trwale zapisane w jednostce CCU.

Plik konfiguracyjny można wydrukować, a także zapisać na tymczasowo wykorzystywanym komputerze PC do użytku w przyszłości. Jeżeli znajdzie potrzeba uzyskania dodatkowych informacji lub pomocy, z poziomu oprogramowania można aktywować pomoc ekranową.

Po zakończeniu konfiguracji komputer PC zostaje odłączony, a system Allegiant lub Autodome firmy Bosch zostaje podłączony bezpośrednio do systemu konferencyjnego DCN.

Zawartość zestawu

Liczba	Składnik
1	Wiadomość e-mail z informacjami potrzebnymi do aktywacji licencji.

Parametry techniczne**Parametry elektryczne**

Obsługiwane systemy DCN	DCN Next Generation w wersji 2.68 lub nowszej.
	Bezprzewodowy system dyskusyjny DCN w wersji 2.68 lub nowszej.
Obsługiwane systemy operacyjne	Windows 8.1 Pro 32- lub 64-bitowy (z platformą .NET Framework 3.5). lub Windows 10 Pro 32- lub 64-bitowy (z platformą .NET Framework 3.5). Wszystkie z najnowszymi dodatkami Service Pack i aktualizacjami.
Wymagania dotyczące komputera	Procesor dwurdzeniowy (2,66 GHz) oraz 2 GB pamięci wewnętrznej.

Przynajmniej jeden port szeregowy (preferowane dwa porty szeregowy).

W przypadku korzystania z komputera bez portów szeregowych potrzebny jest jeden lub dwa osobne konwertery USB – port szeregowy.

Parametry mechaniczne

Wymiary (wys. x szer. x głęb.)	240 x 180 x 46 mm
Masa	0,375 kg

Informacje do zamówień**DCN-SWSACC-E Licencja na sterow. kamerą wolnostojącą**

DCN-SWSACC-E – samodzielne, automatyczne sterowanie kamerami. Stanowi interfejs między systemami konferencyjnymi DCN a urządzeniami Bosch Allegiant lub Autodome.

Numer zamówienia **DCN-SWSACC-E**

Reprezentowane przez:

Europe, Middle East, Africa:
Bosch Security Systems B.V.
P.O. Box 80002
5600 JB Eindhoven, The Netherlands
Phone: + 31 40 2577 284
emea.securitysystems@bosch.com
emea.boschsecurity.com

Germany:
Bosch Sicherheitssysteme GmbH
Robert-Bosch-Ring 5
85630 Grasbrunn
Germany
www.boschsecurity.com