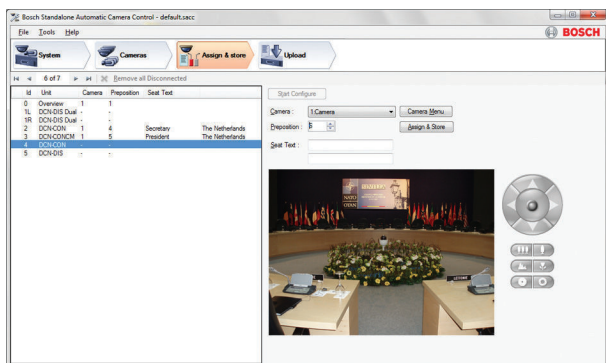


DCN-SWSACC-E Licentie zelfstandige camerabesturing

www.boschsecurity.com



- ▶ PTZ-besturing op het scherm
- ▶ Ondersteuning voor Windows 8.1 en 10
- ▶ Voor gebruik in combinatie met DCN Next Generation en DCN Draadloze discussiesystemen
- ▶ Afdrukken van configuratie-instellingen
- ▶ Functionaliteit voor Help-tekst op het scherm

DCN-SWSACC-E zelfstandige automatische camerabesturing van de DCN-conferentiesystemen kan worden aangesloten op de Bosch Allegiant of AutoDome. Hiermee worden vaste camera's of beweegbare camera's geactiveerd voor weergave van de huidige spreker tijdens een conferentie.

Funcities

Wanneer een voorzitters- of deelnemersmicrofoon wordt geactiveerd met de DCN-conferentiesysteemapparatuur, wordt de camera die voor die positie is aangewezen, geactiveerd. Als geen enkele microfoon is geactiveerd, wordt automatisch een overzichtscamera geselecteerd. Het beeld kan op projectoren of andere monitoren worden weergegeven, indien gewenst gecombineerd met informatie over de huidige spreker (zoals deelnemersidentificatie). De systeembeheerder beschikt over een specifiek scherm dat ook informatie geeft over welke camera actief is. Dit systeem biedt een extra dimensie voor de voortgang van conferenties.

De DCN-SWSACC-E software draait op een pc die tijdelijk is aangesloten voor de configuratie van het DCN Next Generation of het DCN Draadloos vergadersysteem en de Bosch Allegiant of AutoDome.

Op deze pc kunnen de cameraposities worden gedefinieerd met de besturings-elementen voor draaien, kantelen en zoomen op het scherm en in de AutoDome camera worden opgeslagen als preset. Tegelijkertijd is een deelnemerspositie gekoppeld aan de preset van een camera.

Als alle deelnemersposities zijn gekoppeld aan presets van camera's, moet de configuratie naar het DCN-vergadersysteem worden geüpload. Daar wordt hij blijvend opgeslagen in de CCU.

Het configuratiebestand kan voor toekomstig gebruik worden afgedrukt en opgeslagen op de tijdelijke pc. Als hulp of meer informatie nodig is, kan de helptekst op het scherm van de software worden ingeschakeld. Na de configuratie wordt de pc verwijderd en wordt Bosch Allegiant of AutoDome direct aangesloten op het DCN-conferentiesysteem.

Meegeleverde onderdelen

Aantal	Component
1	E-mail met informatie over activering van de licentie

Technische specificaties**Elektrische specificaties**

Ondersteunde DCN-systemen	DCN Next Generation versie 2.68 of hoger.
	DCN Draadloos vergadersysteem versie 2.68 of hoger.
Ondersteunde besturingssystemen	Windows 8.1 Pro 32- of 64-bits (inclusief .NET Framework 3.5-component). of Windows 10 Pro 32- of 64-bits (inclusief .NET Framework 3.5-component). Elk met de nieuwste service packs en updates.
Pc-vereisten	Dual core processor (2,66 GHz) en 2 GB intern geheugen.

Ten minste één seriële poort (bij voorkeur 2 seriële poorten).

Bij een pc zonder seriële poorten zijn één of twee losse USB-naar-seriële poort-omvormers nodig.

Mechanische specificaties

Afmetingen (H x B x D)	240 x 180 x 46 mm
Gewicht	0,375 kg

Bestelinformatie

DCN-SWSACC-E Licentie zelfstandige camerabesturing
DCN-SWSACC-E Standalone automatische camerabesturing. Koppelt DCN conferentiesystemen aan Bosch Allegiant of AutoDome.
Bestelnummer **DCN-SWSACC-E**

Vertegenwoordigd door:

Europe, Middle East, Africa:
Bosch Security Systems B.V.
P.O. Box 80002
5600 JB Eindhoven, The Netherlands
Phone: + 31 40 2577 284
emea.securitysystems@bosch.com
emea.boschsecurity.com

Germany:
Bosch Sicherheitssysteme GmbH
Robert-Bosch-Ring 5
85630 Grasbrunn
Germany
www.boschsecurity.com