

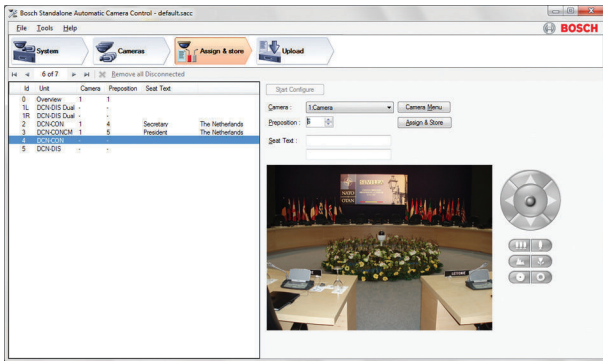
DCN-SWSACC-E 독립형 카메라 제어 라이선스

www.boschsecurity.com



BOSCH

생활 속의 기술



- ▶ 화면 팬, 틸트 및 줌 제어
- ▶ Windows 8.1 및 10 지원
- ▶ DCN Next Generation 및 DCN 무선 회의 시스템과 함께 사용
- ▶ 구성 설정 인쇄
- ▶ 화면 도움말 기능

DCN 회의 시스템의 DCN-SWSACC-E 독립형 자동 카메라 제어기는 Bosch Allegiant 또는 AutoDome 과 연결됩니다. 이 자동 카메라 제어기는 고정식 또는 이동식 카메라가 활성화 되도록 선택하여 회의에서 현재 발언자를 표시해 줍니다.

기능

DCN 회의 시스템 장비에서 의장용 마이크나 회의용 마이크가 활성화되어 있는 경우 해당 위치에 할당된 카메라가 활성화됩니다. 활성화된 마이크가 없는 경우에는 전체 회의장을 보여주는 카메라가 자동으로 선택됩니다. 이미지는 프로젝터 또는 다른 화면에 표시될 수 있으며, 필요한 경우 현재 발언자에 대한 정보가 함께 표시됩니다(예: 대의원 신원 확인). 시스템 운영자의 전용 화면에는 어떤 카메라가 활성화되어 있는지에 대한 정보도 표시됩니다. 이 시스템을 통해 회의의 진행 절차를 한 차원 끌어올릴 수 있습니다.

DCN-SWSACC-E 소프트웨어는 DCN Next Generation 또는 DCN 무선 회의 시스템과 Bosch Allegiant 또는 AutoDome 을 구성하기 위해 일시적으로 연결되는 PC 에서 실행됩니다.

이 PC 에서 화면 팬, 틸트 및 줌 제어 기능을 사용하여 카메라 위치를 정의하고 AutoDome 카메라의 사전 위치로 저장할 수 있습니다. 이와 동시에 디스커션 유닛의 위치는 카메라의 프리셋 위치에 연결됩니다.

모든 디스커션 유닛의 위치가 카메라의 프리셋 위치에 연결되면, CCU 에 영구적으로 저장되도록 구성을 DCN 회의 시스템에 업로드해야 합니다.

구성 파일은 나중에 사용할 수 있도록 인쇄하거나 임시 PC 에 저장할 수 있습니다. 도움이 필요하거나 추가 정보가 필요한 경우에는 소프트웨어에서 화면 도움말을 활성화할 수 있습니다.

구성을 완료한 후 PC 의 연결을 해제하고 Bosch Allegiant 또는 AutoDome 을 DCN 회의 시스템에 직접 연결합니다.

포함된 부품

수량	구성품
1	라이선스 활성화 정보가 포함된 이메일

기술 사양

전기 사양

지원되는 DCN 시스템	DCN Next Generation 버전 2.68 이상.
	DCN 무선 회의 시스템 버전 2.68 이상.

지원되는 운영 체제	Windows 8.1 Pro 32 또는 64 비트(.NET Framework 3.5 기능 포함). 또는 Windows 10 Pro 32 또는 64 비트(.NET Framework 3.5 기능 포함). 최신 서비스 팩 및 업데이트 포함
PC 요구 사항	듀얼 코어 프로세서(2.66GHz) 및 2Gb 내장 메모리
	최소 1 개 이상의 직렬 포트(2 개의 직렬 포트 권장)
	직렬 포트가 없는 PC 를 사용하는 경우 별도로 1 개 또는 2 개의 USB- 직렬 포트 컨버터가 필요합니다.

기계 사양

크기(높이 x 너비 x 깊이)	240 x 180 x 46mm
무게	0.375kg

주문 정보

DCN-SWSACC-E 독립형 카메라 제어 라이선스
DCN-SWSACC-E 독립형 자동 카메라 제어. DCN 회의 시스템을 Bosch Allegiant 또는 Autodome 과 연결합니다.
주문 번호 **DCN-SWSACC-E**

발행:

Asia-Pacific:
Robert Bosch (SEA) Pte Ltd,
Security Systems
11 Bishan Street 21
Singapore 573943
Phone: +65 6571 2808
Fax: +65 6571 2699
apr.securitysystems@bosch.com
www.boschsecurity.asia