

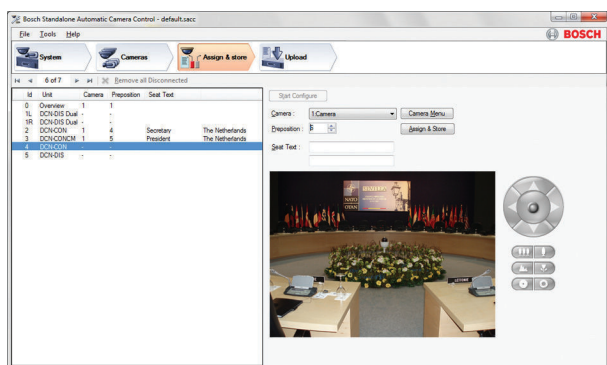
DCN-SWSACC-E カメラコントロールライセンス

www.boschsecurity.com



BOSCH

独創を、みんなのものに



- ▶ パン、チルト、ズームのオンスクリーンコントロール
- ▶ Windows 8.1 および 10 をサポート
- ▶ DCN Next Generation および DCN ワイヤレスディスカッションシステムで使用可能
- ▶ 印刷設定
- ▶ オンスクリーンヘルプ機能

DCN 会議システムの DCN-SWSACC-E スタンドアロン自動カメラコントロールは、Bosch Allegiant または Autodome と連動します。固定カメラまたは移動可能なカメラを選択し有効にして、会議中に現在の発言者を表示します。

機能

DCN 会議システム装置で議長または参加者のマイクを有効にすると、その位置に割り当てられているカメラが有効になります。どのマイクも有効になっていない場合は、全体を映し出すカメラが自動的に選択されます。画像は、プロジェクタやその他のスクリーンに表示でき、必要に応じて現在の発言者の情報（参加者個別識別情報など）を同時に表示することもできます。システムオペレータ専用のスクリーンも用意されていて、ここにはどのカメラが有効になっているかも表示されます。このシステムにより、従来は実現できなかった方法で会議を進行することができます。

DCN-SWSACC-E ソフトウェアは、DCN Next Generation または DCN ワイヤレスディスカッションシステム、および Bosch Allegiant または Autodome を設定するために、一時的に PC に接続して実行します。

この PC では、カメラの位置をパン、チルト、ズームのオンスクリーンコントロールで定義できるだけでなく、プレポジションとして Autodome カメラに保存することもできます。同時に座席位置をカメラのプレポジションとしてリンクします。

すべての参加者のポジションがカメラのプレポジションにリンクされている場合、設定を DCN カンファレンスシステムにアップロードする必要があります。それによって設定が CCU に持続的に保存されます。

構成ファイルは印刷することも、一時 PC に保存して後で使用することもできます。ヘルプや詳細情報が必要な場合は、ソフトウェアからオンスクリーンヘルプをアクティブにすることができます。

設定後、PC は削除され Bosch Allegiant または Autodome が DCN 会議システムに直接接続されます。

付属部品

| 数量 | 梱包物 |
|----|----------------------|
| 1 | 電子メールでライセンスの有効化情報を配信 |

技術仕様

電気仕様

| | |
|----------------------|----------------------------------------------------------------------------------------------------------------------------------------------------------------|
| サポートしている DCN システム | DCN Next Generation バージョン 2.68 以上。 |
| | DCN ワイヤレスディスカッションシステムバージョン 2.68 以上。 |
| サポートしているオペレーティングシステム | Windows 8.1 Pro 32 または 64 ビット (.NET Framework 3.5 機能を含む)。 または Windows 10 Pro 32 または 64 ビット (.NET Framework 3.5 機能を含む)。 すべて最新のサービスパックと更新がインストールされていること |
| PC 要件 | デュアルコアプロセッサ (2.66 GHz) と 2 GB の内部メモリ |

少なくとも1つのシリアルポート (2つのシリアルポートが最適)

シリアルポートのないPCでは、シリアルポートのコンバータとして1~2つの個別のUSBが必要です。

機械仕様

寸法 (高さ x 幅 x 奥行き) 240 x 180 x 46 mm

重量 0.375 kg

オーダー情報

DCN-SWSACC-E カメラコントロールライセンス
DCN-SWSACC-E スタンドアロン自動カメラコントロール。DCN 会議システムと Bosch Allegiant または Autodome を接続します。
オーダー番号 **DCN-SWSACC-E**

提供:

Asia-Pacific:
Robert Bosch (SEA) Pte Ltd,
Security Systems
11 Bishan Street 21
Singapore 573943
Phone: +65 6571 2808
Fax: +65 6571 2699
apr.securitysystems@bosch.com
www.boschsecurity.asia

© Bosch Security Systems 2019 | データの内容は予告なく変更されることがあります。
1808204427 | ja, V11, 06. 2 月 2019