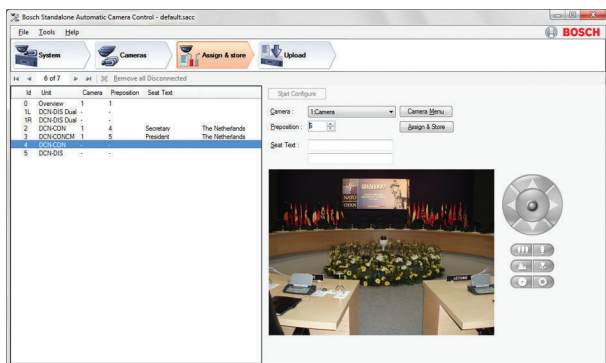


DCN-SWSACC-E Licenza controllo telecamera standalone

www.boschsecurity.com



BOSCH
Tecnologia per la vita



- ▶ Controllo delle funzioni pan, tilt e zoom dallo schermo.
- ▶ Supporta Windows 8.1 e 10
- ▶ Utilizzabile con i sistemi DCN Next Generation e sistemi per dibattito wireless DCN
- ▶ Stampa delle impostazioni di configurazione
- ▶ Funzione di guida a schermo

Il controllo automatico autonomo delle telecamere DCN-SWSACC-E dei sistemi per conferenze DCN si interfaccia con i modelli Bosch Allegiant o AutoDome. Seleziona le telecamere fisse o mobili per attivarle e visualizzare il relatore attivo corrente in una conferenza.

Funzioni

Quando viene attivato un microfono di un presidente o di un delegato sull'apparecchiatura del sistema per conferenze DCN, viene attivata la telecamera assegnata a questa posizione. Quando nessun microfono è attivo, viene automaticamente selezionata una telecamera per panoramica. È possibile visualizzare l'immagine sui proiettori o su altri schermi con informazioni relative al relatore corrente, se richieste (ad esempio, l'identificazione dei delegati). L'operatore del sistema dispone di uno schermo dedicato, che visualizza anche informazioni su quale telecamera è attiva. Questo sistema fornisce un'altra dimensione allo svolgimento delle conferenze. Il software DCN-SWSACC-E viene eseguito su un PC collegato temporaneamente per configurare il sistema DCN Next Generation o il sistema per dibattito wireless DCN e Allegiant o AutoDome di Bosch.

Con questo PC è possibile definire le posizioni della telecamera utilizzando le funzioni su schermo per il controllo pan, tilt e zoom e memorizzarle come preposizionamenti nella telecamera AutoDome. Allo stesso tempo, la posizione di un delegato viene collegata ad un preposizionamento della telecamera. Quando tutte le postazioni delegato vengono collegate ai preposizionamenti della telecamera, è necessario caricare le configurazioni nel sistema per conferenze DCN, dove resteranno in maniera permanente all'interno dell'unità di controllo centrale. Il file di configurazione può essere stampato e memorizzato nel PC ad uso temporaneo per essere utilizzato in futuro. Nel caso sia necessaria la guida o ulteriori informazioni, è possibile attivare la guida a schermo dal software. Dopo la configurazione, il PC viene rimosso e la telecamera Allegiant o AutoDome di Bosch viene direttamente collegata al sistema per conferenze DCN.

Componenti inclusi

Quantità	Componente
1	E-mail con le informazioni di attivazione della licenza

Specifiche tecniche

Specifiche elettriche

Sistemi DCN supportati	DCN Next Generation versione 2.68 o superiore.
	Sistema per dibattiti wireless DCN versione 2.68 o superiore.
Sistemi operativi supportati	Windows 8.1 Pro a 32 o 64 bit (con funzionalità .NET Framework 3.5). oppure Windows 10 Pro a 32 o 64 bit (con funzionalità .NET Framework 3.5). Tutto con i service pack più recenti e aggiornati.
Requisiti del PC	Processore Dual core (2,66 GHz) e 2 Gb di memoria interna.

Almeno una porta seriale (se ne consigliano 2).

Se si utilizza un PC senza porte seriali, sono necessari uno o due convertitori separati da USB a porta seriale.

Specifiche meccaniche

Dimensioni (A x L x P)	240 x 180 x 46 mm
Peso	0,375 Kg

Informazioni per l'ordinazione

DCN-SWSACC-E Licenza controllo telecamera standalone

DCN-SWSACC-E controllo automatico autonomo delle telecamere. Consente di interfacciare i sistemi per conferenze DCN con la serie Allegiant o AutoDome di Bosch.

Numero ordine **DCN-SWSACC-E**

Rappresentato da:

Europe, Middle East, Africa:
Bosch Security Systems B.V.
P.O. Box 80002
5600 JB Eindhoven, The Netherlands
Phone: + 31 40 2577 284
emea.securitysystems@bosch.com
emea.boschsecurity.com

Germany:
Bosch Sicherheitssysteme GmbH
Robert-Bosch-Ring 5
85630 Grasbrunn
Germany
www.boschsecurity.com