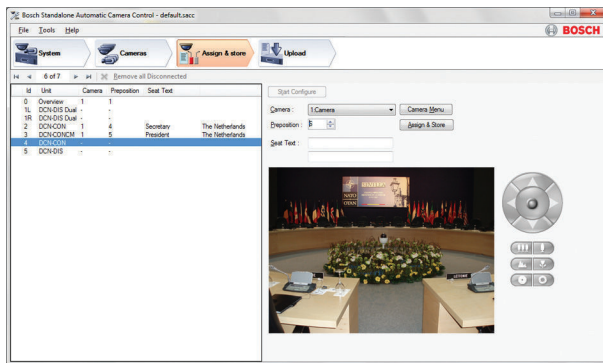


# DCN-SWSACC Standalone Automatic Camera Control

www.boschsecurity.com



**BOSCH**  
Invented for life



- ▶ Kontrol Pan, Tilt, dan Zoom (PTZ) pada layar
- ▶ Support Windows 8.1 dan 10
- ▶ Untuk digunakan bersama DCN Next Generation dan DCN Wireless Discussion System
- ▶ Mencetak pengaturan konfigurasi
- ▶ Fasilitas bantuan pada layar

DCN-SWSACC-E Standalone Automatic Camera Control dari sistem DCN Conference menyambung dengan Bosch Allegiant atau Autodome. Ini akan memilih kamera yang bersifat tetap atau mudah dipindahkan untuk diaktifkan guna menampilkan pembicara aktif saat ini di konferensi.

## Fungsi

Ketika mikrofon pimpinan atau delegasi diaktifkan pada perlengkapan sistem DCN Conference, kamera yang dipasangkan pada posisi tersebut diaktifkan. Ketika tidak ada mikrofon yang aktif, kamera pengamat secara otomatis dipilih. Gambar dapat disajikan pada proyektor atau layar lain bersamaan dengan informasi mengenai pembicara saat ini bila dibutuhkan (misalnya identifikasi delegasi). Operator sistem memiliki layar yang andal, yang juga menampilkan informasi tentang kamera mana yang aktif. Sistem ini menyediakan dimensi ekstra untuk melanjutkan konferensi. Perangkat lunak DCN-SWSACC-E berjalan pada PC yang tersambung untuk sementara guna mengonfigurasi DCN Next Generation atau DCN Wireless Discussion System dan Bosch Allegiant atau Autodome.

Dengan PC ini, posisi kamera dapat didefinisikan menggunakan kontrol Pan, Tilt, dan Zoom pada layar dan disimpan sebagai preposisi pada kamera Autodome. Pada saat yang sama posisi delegasi terhubung dengan preposisi kamera. Ketika seluruh posisi delegasi tersambung dengan preposisi kamera, konfigurasi perlu untuk diunggah ke sistem DCN Conference di mana konfigurasi tersebut akan disimpan secara tetap dalam CCU. File konfigurasi dapat dicetak dan disimpan sementara di PC untuk digunakan nanti. Jika diperlukan bantuan atau informasi lebih lanjut, bantuan di layar dapat diaktifkan dari perangkat lunak. Setelah konfigurasi, PC dilepaskan dan Bosch Allegiant atau Autodome secara langsung tersambung dengan sistem DCN Conference.

## Komponen disertakan

Kuantitas	Komponen
1	Email dengan informasi aktivasi lisensi

## Spesifikasi teknis

### Listrik

Sistem DCN yang didukung	DCN Next Generation versi 2.68 atau lebih tinggi.
	DCN Wireless Discussion System versi 2.68 atau lebih tinggi.
Sistem operasi yang didukung	Windows 8.1 Pro 32 atau 64 bit (termasuk fitur .NET Framework 3.5). atau Windows 10 Pro 32 atau 64 bit (termasuk fitur .NET Framework 3.5). Kesemuanya dengan paket layanan dan pembaruan terkini.
Persyaratan PC	Prosesor dual core (2,66 GHz) dan memori internal 2 Gb.

Paling sedikit satu serial port (2 serial port lebih disukai).

Jika digunakan PC tanpa port serial, dibutuhkan satu atau dua USB ke konverter port serial terpisah.

### Mekanis

Dimensi (P x L x T)	240 x 180 x 46 mm
Berat	0,375 kg

### Informasi pemesanan

**DCN-SWSACC Standalone Automatic Camera Control**  
DCN-SWSACC-E Standalone Automatic Camera Control. Menjadi antarmuka sistem DCN Conference dengan Bosch Allegiant atau Autodome.  
Nomor pemesanan **DCN-SWSACC-E**

#### Diwakili oleh:

**Asia-Pacific:**  
Robert Bosch (SEA) Pte Ltd,  
Security Systems  
11 Bishan Street 21  
Singapore 573943  
Phone: +65 6571 2808  
Fax: +65 6571 2699  
apr.securitysystems@bosch.com  
www.boschsecurity.asia