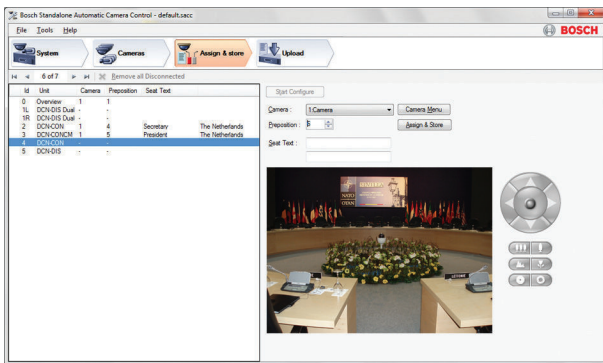


DCN-SWSACC-E Licence de commande autonome des caméras

www.boschsecurity.com



Le logiciel DCN-SWSACC-E de contrôle automatique autonome des caméras permet de relier les systèmes de conférence DCN à la matrice vidéo Allegiant ou aux caméras AutoDome Bosch. Il sélectionne des caméras fixes ou mobiles qui s'activent pour afficher l'intervenant ayant la parole lors d'une conférence.

Fonctions

Lorsque le microphone du président ou d'un délégué est activé sur l'équipement du système de conférence DCN, la caméra affectée à ce poste est activée. Lorsqu'aucun microphone n'est actif, une caméra couvrant une vue générale est automatiquement sélectionnée. L'image peut s'afficher sur des vidéoprojecteurs ou sur d'autres moniteurs en indiquant, si besoin est, des informations sur l'intervenant (par exemple, l'identification du délégué). Sur l'écran de l'opérateur, la caméra active est également indiquée. Le système offre une nouvelle dimension au déroulement des conférences. Le logiciel DCN-SWSACC-E s'exécute sur un PC qui est temporairement connecté au système pour configurer le système de discussion DCN Next Generation ou le système de discussion sans fil DCN, ainsi que la matrice vidéo Allegiant ou les caméras AutoDome Bosch.

- ▶ Commandes d'orientation, d'inclinaison et de zoom à l'écran
- ▶ Compatible avec Windows 8.1 et 10
- ▶ Conçu pour une utilisation avec les systèmes de discussion DCN Next Generation et DCN sans fil
- ▶ Impression des paramètres de configuration
- ▶ Outil d'aide en ligne

Ce PC permet de définir les positions de la caméra à l'aide des commandes de l'orientation, de l'inclinaison et du zoom à l'écran, et de les enregistrer en tant que prépositions dans la caméra AutoDome. Un poste de délégué est alors associé à la préposition de la caméra.

Une fois que tous les postes de délégué ont été associés aux prépositions de la caméra, vous devez charger la configuration dans le système de conférence DCN où il sera stocké de manière permanente dans l'unité centrale. Il est possible d'imprimer le fichier de configuration et de le stocker sur le PC temporaire pour un usage ultérieur. Si vous avez besoin d'une assistance ou de plus amples informations, l'aide à l'écran peut être activée à partir du logiciel. Une fois la configuration terminée, le PC est déconnecté du système et la matrice vidéo Allegiant ou la caméra AutoDome Bosch est directement reliée au système de conférence DCN.

Composants

Quantité	Éléments inclus
1	E-mail avec informations d'activation de licence

Caractéristiques techniques

Caractéristiques électriques

Systèmes DCN pris en charge	DCN Next Generation version 2.68 ou ultérieure.
	Système de discussion sans fil DCN version 2.68 ou ultérieure.
Systèmes d'exploitation pris en charge	Windows 8.1 Pro 32 ou 64 bits (comprenant .NET Framework 3.5). ou Windows 10 Pro 32 ou 64 bits (comprenant .NET Framework 3.5). Fournis avec les derniers packs de service et les dernières mises à jour.
Configuration minimale requise	Processeur double cœur (2,66 GHz) avec 2 Go de RAM.

1 port série minimum (2 de préférence).

Sur un PC dépourvu de ports séries, un ou deux convertisseurs USB/port série sont nécessaires.

Caractéristiques mécaniques

Dimensions (H x l x P)	240 x 180 x 46 mm
Poids	0,375 kg

Informations de commande

DCN-SWSACC-E Licence de commande autonome des caméras

DCN-SWSACC-E Système DCN de contrôle automatique autonome des caméras. Relie les systèmes de conférence DCN à la matrice Allegiant ou à la caméra AutoDome Bosch.

Numéro de commande **DCN-SWSACC-E**

Représenté par :

Europe, Middle East, Africa:
Bosch Security Systems B.V.
P.O. Box 80002
5600 JB Eindhoven, The Netherlands
Phone: + 31 40 2577 284
emea.securitysystems@bosch.com
emea.boschsecurity.com

Germany:
Bosch Sicherheitssysteme GmbH
Robert-Bosch-Ring 5
85630 Grasbrunn
Germany
www.boschsecurity.com