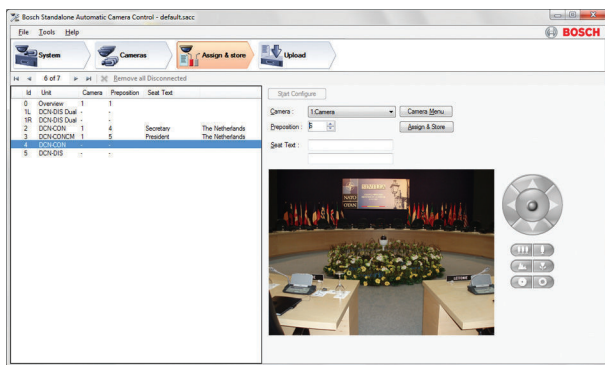


DCN-SWSACC, itsenäinen automaattinen kameranhallinta

www.boschsecurity.com



BOSCH
Invented for life



- ▶ panoroinnin, kallistuksen ja zoomauksen hallinta näytön avulla
- ▶ tukee Windows 8.1 ja Windows 10 -käyttöjärjestelmiä
- ▶ käytetään uuden sukupolven DCN Next Generation- ja langattomien DCN-keskustelujärjestelmien kanssa
- ▶ määritysasetusten tulostus
- ▶ Näyttö-ohje

DCN-konferenssijärjestelmän itsenäinen DCN-SWSACC-E-kameranhallinta voidaan liittää Bosch Allegiant- tai Autodome-järjestelmään. Se valitsee kiinteät tai siirreltävät kamerat, joilla näytetään konferenssin kulloinkin vuorossa oleva puhuja.

Toiminnot

Kun DCN-konferenssijärjestelmä aktivoi puhejohtajan tai osallistujan mikrofonin, sijaintiin määritetty kamera aktivoituu. Kun yksikään mikrofoneista ei ole aktiivinen, yleiskuvaa näyttävä kamera valitaan automaattisesti. Kuvaa voidaan näyttää projektoreilla tai muissa näytöissä tarvittaessa kulloisenkin puhujan tietojen (kuten osallistujatietojen) lisäksi. Järjestelmäkäyttäjällä on oma näyttönsä, jossa näkyy myös tieto kulloinkin aktiivisesta kamerasta. Järjestelmä luo lisäulottuvuuden konferenssiin. DCN-SWSACC-E-ohjelmisto toimii tietokoneessa, joka on väliaikaisesti kytketty määrittämään seuraavan sukupolven DCN Next Generation -järjestelmä tai langaton DCN-keskustelujärjestelmä Bosch Allegiant- tai Autodome-järjestelmään.

Kuvaussuunnat voidaan määrittää tämän tietokoneen näytön panoroinnin, kallistuksen ja zoomauksen hallinnalla ja tallentaa Autodome-kameran esiasetuksiksi. Osallistujan sijainti linkitetään kameran esiasetukseen.

Kun kaikkien osallistujien sijainnit on linkitetty kameran esiasetukseen, asetukset on ladattava DCN-konferenssijärjestelmään, jossa ne tallennetaan pysyvästi keskusohjausyksikköön. Asetustiedosto voidaan tulostaa ja tallentaa väliaikaiseen tietokoneeseen myöhempää käyttöä varten. Jos tarvitaan ohjeita tai lisätietoja, voidaan avata ohjelmiston käytönaikainen ohje. Määrittämisen jälkeen tietokone poistetaan ja Bosch Allegiant- tai Autodome on suoraan yhteydessä DCN-konferenssijärjestelmään.

Mukana toimitettavat osat

Määrä	Osa
1	Sähköpostiviesti, joka sisältää lisenssin aktivointitiedot

Tekniset tiedot**Sähköominaisuuksia koskevat tiedot**

Tuetut DCN-järjestelmät	DCN Next Generation, vähintään versio 2.68.
	Langaton DCN-keskustelujärjestelmä, vähintään versio 2.68.
Tuetut käyttöjärjestelmät	Windows 8.1 Pro, 32- tai 64-bittinen (jossa .NET Framework 3.5 -ominaisuus). tai Windows 10 Pro, 32- tai 64-bittinen (jossa .NET Framework 3.5 -ominaisuus). Kaikki uusimmat Service Packit ja päivitykset.
Tietokonetta koskevat vaatimukset	Kaksoisydinsuoritin (2,66 GHz) ja 2 Gt sisäistä muistia.

Vähintään yksi sarjaportti (mieluiten kaksi)

Jos käytössä on sarjaportiton tietokone, tarvitaan yksi tai kaksi erillistä USB-sarjaporttimuunninta.

Mekaniikka

Mitat (K x L x S)	240 x 180 x 46 mm
Paino	0,375 kg

Tilautiedot**DCN-SWSACC, itsenäinen automaattinen kameranhallinta**

DCN-SWSACC-E, itsenäinen automaattinen kameranhallinta. Liittää DCN-konferenssijärjestelmän Bosch Allegiant- tai Autodome-järjestelmään.
Tilausnumero **DCN-SWSACC-E**

Edustaja:

Europe, Middle East, Africa:
Bosch Security Systems B.V.
P.O. Box 80002
5600 JB Eindhoven, The Netherlands
Phone: + 31 40 2577 284
emea.securitysystems@bosch.com
emea.boschsecurity.com

Germany:
Bosch Sicherheitssysteme GmbH
Robert-Bosch-Ring 5
85630 Grasbrunn
Germany
www.boschsecurity.com