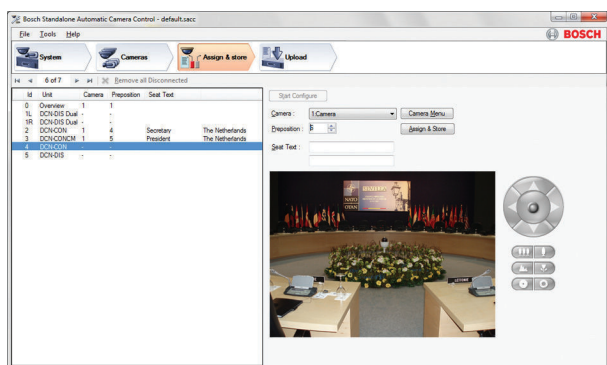


# DCN-SWSACC-E Lizenz Standalone-Kamerasteuerung

www.boschsecurity.com



**BOSCH**  
Technik fürs Leben



- ▶ Bildschirmsteuerung zum Schwenken, Neigen und Zoomen
- ▶ Unterstützt Windows 8.1 und 10
- ▶ Zur Verwendung mit DCN Next Generation und DCN Drahtloses Diskussionssystem
- ▶ Ausdruck der Konfigurationseinstellungen
- ▶ Online-Hilfe

Das Modul DCN-SWSACC-E Standalone Automatic Camera Control der DCN Konferenzsysteme wird in Verbindung mit Bosch Allegiant oder AutoDome verwendet. Sie wählt feste oder bewegliche Kameras aus, die aktiviert werden, um während einer Konferenz den jeweiligen Sprecher einzublenden.

## Funktionen

Bei Aktivierung des Mikrofons des Vorsitzenden oder eines Delegierten im DCN Konferenzsystem wird auch die Kamera aktiviert, die dieser Position zugewiesen ist. Wenn kein Mikrofon aktiv ist, wird automatisch eine Kamera ausgewählt, die eine Übersicht über den gesamten Saal liefert. Die Kamerabilder können, bei Bedarf zusammen mit Informationen zum jeweiligen Redner, auf Projektoren oder anderen Bildschirmen angezeigt werden. Auf dem Bildschirm des Bedieners wird angezeigt, welche Kamera momentan aktiv ist. Dieses System eröffnet völlig neue Möglichkeiten für den Konferenzbetrieb.

Die Software DCN-SWSACC-E wird auf einem temporär angeschlossenen PC ausgeführt, um das DCN Next Generation oder DCN Drahtlose Diskussionssystem sowie Bosch Allegiant oder AutoDome zu konfigurieren.

Über diesen PC können die Kamerapositionen mit der Bildschirmsteuerung für das Schwenken, Neigen und Zoomen definiert und als Positionsvoreinstellung in der AutoDome Kamera gespeichert werden. Gleichzeitig werden die Delegiertenpositionen mit den Positionsvoreinstellungen der Kamera verknüpft. Nachdem alle Delegiertenpositionen mit den Kamerapositionen verknüpft wurden, muss die Konfiguration in das DCN-Konferenzsystem hochgeladen werden, wo sie in der CCU dauerhaft gespeichert wird.

Die Konfigurationsdatei kann auf dem temporären PC zur späteren Verwendung ausgedruckt und aufbewahrt werden. Im Bedarfsfall können über die Bildschirmhilfe der Software weitere Informationen abgerufen werden.

Nach abgeschlossener Konfiguration wird die Verbindung mit dem PC getrennt, und Bosch Allegiant oder AutoDome wird direkt an das DCN Konferenzsystem angeschlossen.

## Im Lieferumfang enthaltene Teile

Anzahl	Bauteil
1	E-Mail mit Lizenzaktivierungsdaten

## Technische Daten

### Elektrische Daten

Unterstützte DCN Systeme	DCN Next Generation, Version 2.68 oder höher.
	DCN Drahtloses Diskussionssystem, Version 2.68 oder höher.
Unterstützte Betriebssysteme	Windows 8.1 Pro 32 oder 64 Bit (einschließlich .NET Framework 3.5) oder Windows 10 Pro 32 oder 64 Bit (einschließlich .NET Framework 3.5) Jeweils mit den aktuellen Service Packs und Updates
PC-Anforderungen	Dual-Core-Prozessor (2,66 GHz) und 2 GB interner Speicher

Mindestens eine serielle Schnittstelle (vorzugsweise zwei serielle Schnittstellen)

Bei Verwendung eines PCs ohne serielle Schnittstellen sind ein oder zwei separate Konverter (USB zu seriell) erforderlich.

### Mechanische Daten

Abmessungen (H x B x T): 240 x 180 x 46 mm

Gewicht 0,375 kg

### Bestellinformationen

**DCN-SWSACC-E Lizenz Standalone-Kamerasteuerung**  
DCN-SWSACC-E Standalone Automatic Camera Control (Eigenständige automatische Kamerasteuerung). Verknüpft DCN Konferenzsysteme mit Bosch Allegiant oder AutoDome.  
Bestellnummer **DCN-SWSACC-E**

#### Vertreten von:

**Europe, Middle East, Africa:**  
Bosch Security Systems B.V.  
P.O. Box 80002  
5600 JB Eindhoven, The Netherlands  
Phone: + 31 40 2577 284  
emea.securitysystems@bosch.com  
emea.boschsecurity.com

**Germany:**  
Bosch Sicherheitssysteme GmbH  
Robert-Bosch-Ring 5  
85630 Grasbrunn  
Germany  
www.boschsecurity.com