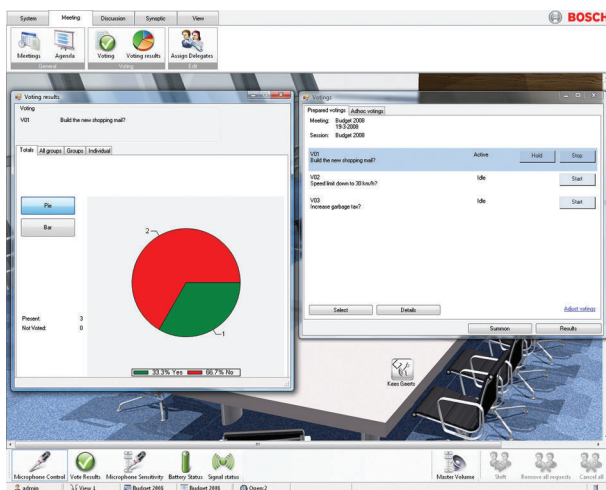


DCN-SWPV-E 議會表決授權

www.boschsecurity.com



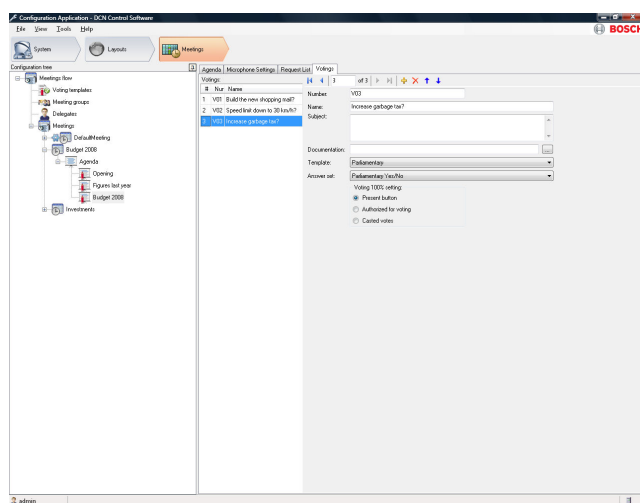
BOSCH
Invented for life



- ▶ 操作員對議會式表決期間的完整控制
- ▶ 眾多的動議準備功能
- ▶ 將表決結果輸出到印表機
- ▶ 與表決有關的廣泛參數選項範圍

DCN-SWPV-E 會議軟體議會式表決是一個軟體模組，其設計目的是為了控制及準備議會式表決。

功能



表決準備

應用

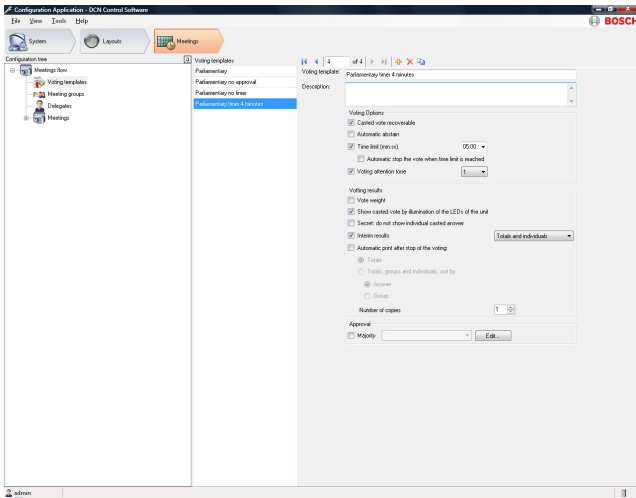
此軟體涵蓋許多功能，包括表決準備、指定與表決有關的參數以及開始和控制表決。

在設置應用程式中會準備表決，因為在操作人員應用程式中可以開始表決，也可以顯示結果。

表決

表決是每個議程條目的選擇性部分。表決可由許多提案或動議所組成，每一個都將投票進行表決。

表決的準備是以兩個步驟來進行。首先必須定義範本，此範本包含比較一般性的設定，像是自動列印、機密、大多數等等。接著可以建立單一表決。現在必須定義編號、名稱主題、範本及答案組。此外，也可以定義文件的連結，此連結可以從操作人員應用程式啟動。此文件可以當做特定表決的額外資訊使用。



表決範本

操作員

操作員會從準備好的表決清單中選擇所要的表決並開始表決；與會者可以使用他們的裝置登記表決。操作員對於表決程序具有完整控制權，而且可以隨時停止或暫停表決。也可以開始未事先準備的表決（臨時表決）。

顯示器

此軟體程式提供了在 PC 螢幕上顯示作答和最終投票結果的可能性。具有顯示功能的選擇性與會者裝置可以顯示表決結果。此外，也有在表決完成後自動印出表決結果的功能。

內附零件

數量	元件
1	包含授權啟用資訊的電子郵件

技術規格

DCN NG : DCN-SW-E	需要 DCN-SW-E 才可以使用者授權
-------------------	----------------------

訂購資訊

DCN-SWPV-E 議會表決授權

DCN Next Generation 會議軟體議會式表決，用於設置及控制表決。將搭配 DCN-SW-E 使用。個別表決結果需要 DCN-SWDB-E。

訂單號碼 **DCN-SWPV-E**

代表方：

© Bosch Security Systems 2019 | 資料如有變更恕不另行通知
1806139019 | zh-TW, V9, 01, 二月 2019