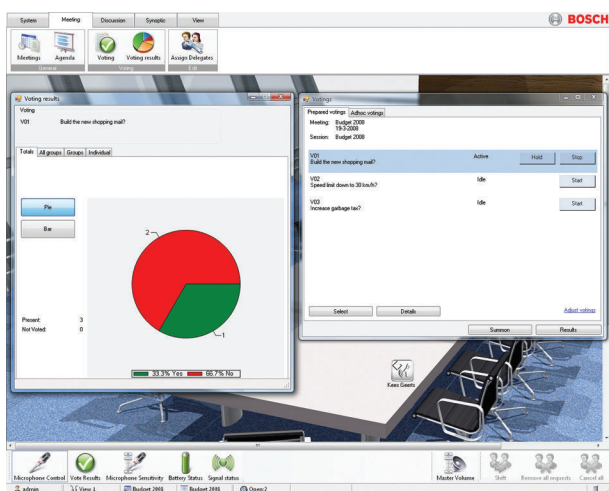


# DCN-SWPV-E Модуль ПО парламентского голосования

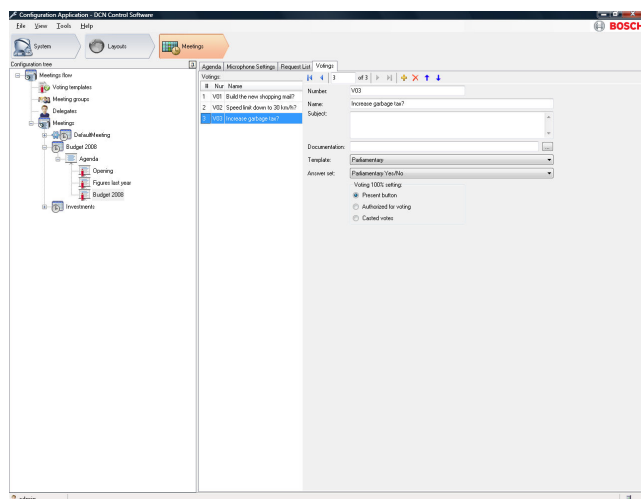
www.boschsecurity.com



- ▶ Полный контроль оператора над сессиями парламентского голосования
- ▶ Широкие возможности для подготовки предложений для голосования
- ▶ Вывод результатов голосования на принтеры
- ▶ Широкий спектр параметров настройки голосования

Программный модуль DCN-SWPV-E «Парламентское голосование» представляет собой программный модуль для подготовки и управления парламентским голосованием.

## Функции



### Подготовка голосования

#### Области применения

Программа поддерживает ряд функций, включая подготовку голосования, задание значений параметров голосования, запуск голосования и управление им.

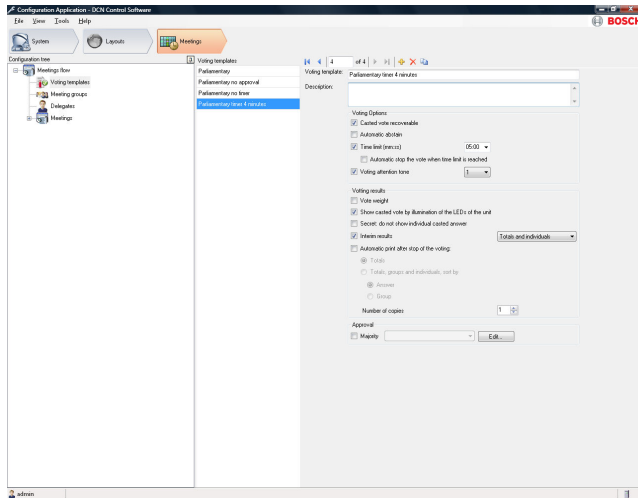
В конфигурационном приложении голосование может быть подготовлено, а в приложении оператора голосование может быть начато и отображены его результаты.

#### Голосование

Голосование является факультативной частью каждого пункта повестки дня. Голосование может состоять из целого ряда предложений, каждое из которых голосуется.

Подготовка к голосованию осуществляется в два этапа. Сначала определяются шаблоны голосования. Шаблон включает в себя наиболее общие параметры, например, автоматическую печать, секретность, параметры большинства и т.д. Затем создается отдельное голосование. Здесь определяются количество, тема, шаблон и список ответов. Может быть указана ссылка на документ,

который может быть активирован из приложения оператора. Этот документ может использоваться в качестве дополнительного источника информации при голосовании по определенному вопросу.



Шаблон голосования

### Оператор

Оператор выбирает нужное название из подготовленного списка и начинает голосование, участники пользуются своими устройствами для регистрации голосов. Оператор полностью контролирует процедуру голосования и может остановить или отложить ее в любое время. Возможно также начать процедуру голосования, которая не была подготовлена заранее (специальное голосование).

### Дисплей

Программное приложение имеет возможность отображения хода голосования и его окончательных результатов на экране компьютера. Результаты голосования могут также отображаться на пультах участников, оборудованных дисплеями. Помимо этого, имеется функция автоматической печати результатов голосования по его окончании.

### Комплектация

Количество	Компонент
1	Сообщение электронной почты с информацией об активации лицензии

### Технические характеристики

DCN NG: DCN-SW-E

Для использования этой лицензии требуется DCN-SW-E

### Информация для заказа

#### DCN-SWPV-E Модуль ПО парламентского голосования

Модуль «Парламентское голосование» программы для конференций системы DCN Next Generation для настройки и управления функцией голосования. Для использования с модулем DCN-SW-E. Модуль DCN-SWDB-E необходим для индивидуальных результатов голосования.

Номер заказа **DCN-SWPV-E**

#### Представительство:

**Europe, Middle East, Africa:**  
 Bosch Security Systems B.V.  
 P.O. Box 80002  
 5600 JB Eindhoven, The Netherlands  
 Phone: + 31 40 2577 284  
 emea.securitysystems@bosch.com  
 emea.boschsecurity.com

**Germany:**  
 Bosch Sicherheitssysteme GmbH  
 Robert-Bosch-Ring 5  
 85630 Grasbrunn  
 Germany  
 www.boschsecurity.com