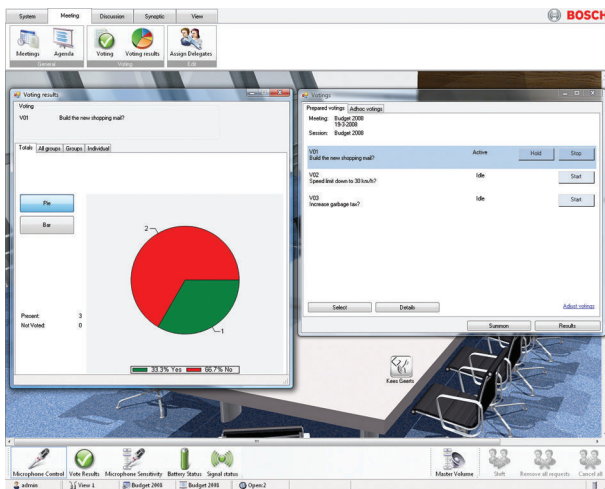


DCN-SWPV-E Licença para votação parlamentar

www.boschsecurity.com.br



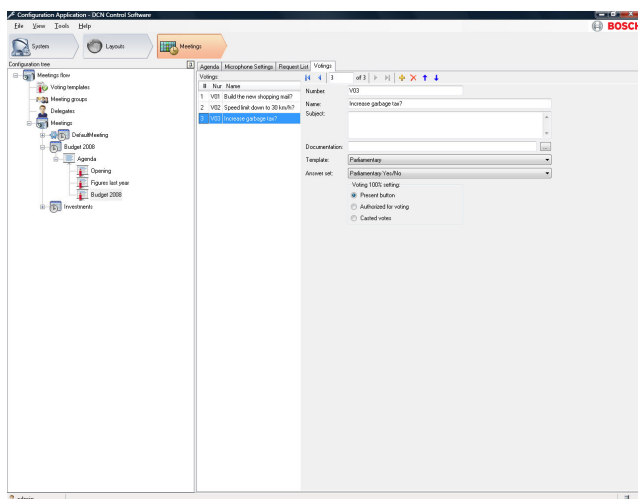
BOSCH
Tecnologia para a vida



- ▶ Controle de operador completo de sessões de votações parlamentares
- ▶ Instalações de preparação de petição extensivas
- ▶ Envie resultados de votações para impressoras
- ▶ Ampla gama de opções de parâmetros relacionados a votações

O aplicativo Votação parlamentar do Software de conferência DCN-SWPV-E é um módulo de software projetado para controlar e preparar votações parlamentares.

Funções



Preparação da votação

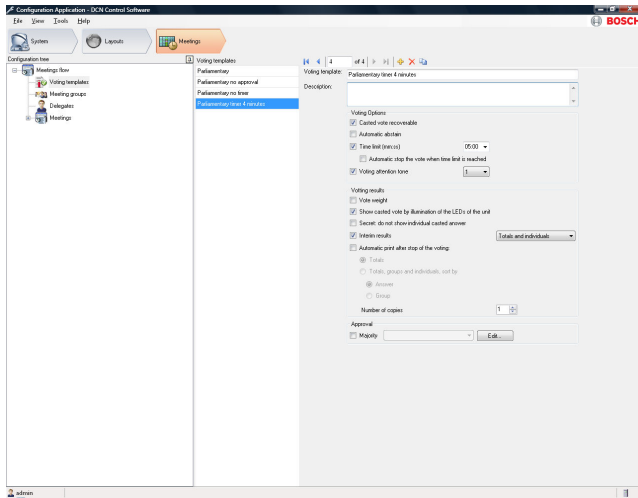
Aplicações

O software abrange diversas funções, incluindo a preparação da votação, especificação de parâmetros relacionados a votações e início e controle de votações.

No aplicativo de configuração, a votação é preparada da mesma forma que no aplicativo de operador, pode ser iniciada e os resultados podem ser mostrados.

Votação

A votação é uma parte opcional de toda entrada da agenda. A votação pode consistir de diversas propostas ou petições, onde cada uma será votada. A preparação da votação é feita em duas etapas. Primeiro um modelo precisa ser definido. O modelo contém mais configurações gerais, como impressão automática, segredo, maioria e muito mais. Depois, uma votação pode ser criada. Agora, deve-se definir o número, o assunto, o modelo e o conjunto de respostas. Um link para um documento também pode ser definido, podendo ser ativado a partir do aplicativo do operador. Esse documento pode ser usado como informação adicional para uma votação específica.



Modelo de votação

Operador

O operador seleciona a votação desejada na lista de votações preparadas e inicia a votação. Os participantes podem usar suas unidades para registrar seus votos. O operador tem controle total sobre o procedimento de votação e pode interromper ou suspender a votação a qualquer momento. Também é possível iniciar uma votação que não está previamente preparada (votação ad-hoc).

Tela

O programa de software oferece a possibilidade de exibir respostas transmitidas e o resultado final de uma votação nas telas dos computadores. Unidades

opcionais de participantes com um dispositivo de exibição podem mostrar os resultados da votação. Também há um dispositivo de impressão automática dos resultados da votação assim que ela for concluída.

Peças incluídas

Quantidade	Componente
1	E-mail com informações de ativação de licença

Especificações técnicas

DCN NG: DCN-SW-E

DCN-SW-E é necessário antes de poder usar essa licença

Informações sobre pedidos

DCN-SWPV-E Licença para votação parlamentar

Votação parlamentar do software de conferência DCN Next Generation para configuração e controle de votações. Para utilização com o DCN-SW-E. O DCN-SWDB-E é necessário para obter os resultados de votações individuais.

Número do pedido **DCN-SWPV-E**

Representado por:

North America:
Bosch Security Systems, Inc.
130 Perinton Parkway
Fairport, New York, 14450, USA
Phone: +1 800 289 0096
Fax: +1 585 223 9180
onlinehelp@us.bosch.com
www.boschsecurity.us

Latin America and Caribbean:
Robert Bosch Ltda
Security Systems Division
Via Anhanguera, Km 98
CEP 13065-900
Campinas, Sao Paulo, Brazil
Phone: +55 19 2103 2860
Fax: +55 19 2103 2862
LatAm.boschsecurity@bosch.com
la.boschsecurity.com