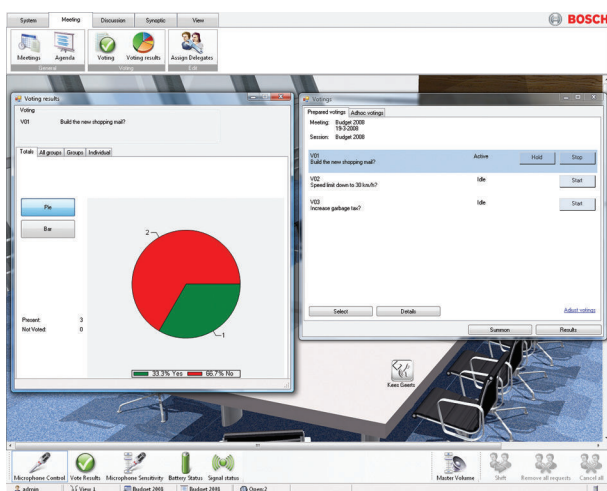


DCN-SWPV-E Licencja na głosow. parlamentarne

www.boschsecurity.com



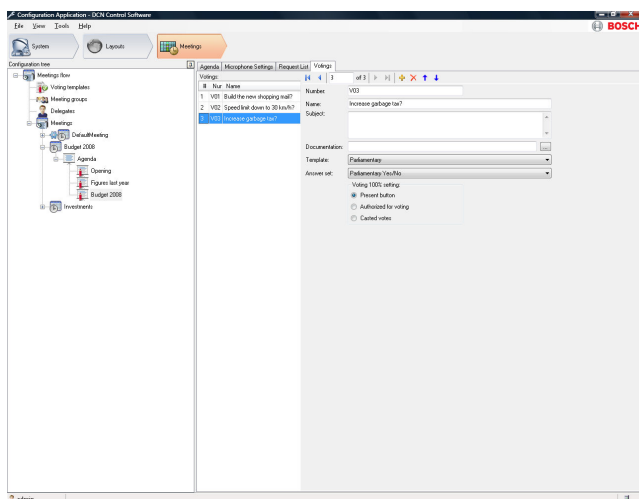
BOSCH
Technologia bliżej nas



- ▶ Pełna kontrola operatora nad głosowaniami metodą parlamentarną
- ▶ Rozbudowane funkcje sporządzania wniosków
- ▶ Przesyłanie wyników głosowania do drukarek
- ▶ Szeroki wachlarz opcji parametrów związanych z głosowaniem

Oprogramowanie konferencyjne DCN-SWPV-E jest modułem oprogramowania przeznaczonym do przygotowania i kontroli głosowania metodą parlamentarną.

Funkcje



Przygotowanie głosowania

Zastosowania

Oprogramowanie oferuje szereg funkcji, w tym przygotowanie głosowania, określenie parametrów związanych z głosowaniem oraz rozpoczęcie i kontrolę głosowania.

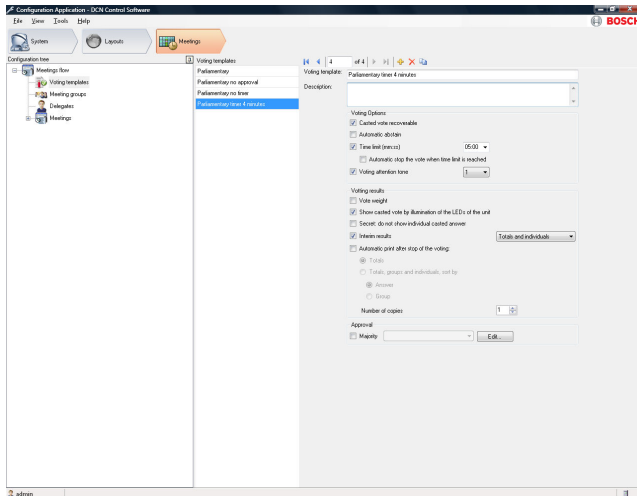
W aplikacji konfiguracyjnej głosowanie jest przygotowywane tak samo jak w aplikacji obsługi - głosowanie może być rozpoczęte, a wyniki wyświetlone.

Głosowanie

Głosowanie jest opcjonalną częścią każdego punktu programu zebrania. Głosowanie może składać się z szeregu propozycji lub wniosków, z których każdy będzie podlegał głosowaniu.

Głosowanie przygotowuje się w dwóch krokach. Na początku należy zdefiniować szablon. Szablon zawiera bardziej ogólne ustawienia, takie jak automatyczny wydruk, poufność, wymagana większość i wiele innych. Następnie można utworzyć pojedyncze głosowanie. Kolejny krok to określenie liczby, tematu, szablonu i zestawu odpowiedzi. Można również określić łącze do dokumentu, które będzie

aktywowane z aplikacji obsługi. Dokument ten może służyć jako dodatkowa informacja na temat danego głosowania.



Szablon głosowania

Operator

Operator wybiera żądane głosowanie z przygotowanej listy i rozpoczyna głosowanie; uczestnicy mogą korzystać z własnych pulpitów w celu zarejestrowania głosów. Operator ma pełną kontrolę nad procedurą głosowania, może je zakończyć lub zawiesić w dowolnym momencie. Możliwe jest również rozpoczęcie głosowania, które nie zostało wcześniej przygotowane (głosowanie ad hoc).

Wyświetlanie

Oprogramowanie oferuje możliwość wyświetlania oddanych odpowiedzi i końcowego wyniku głosowania na monitorach komputerów PC. Wyniki głosowania mogą być wyświetlone na opcjonalnych pulpitych uczestników, które są wyposażone w wyświetlacz. Istnieje również możliwość automatycznego wydruku wyników głosowania po jego zakończeniu.

Zawartość zestawu

Liczba	Składnik
1	Wiadomość e-mail z informacjami potrzebnymi do aktywacji licencji.

Parametry techniczne

DCN NG: DCN-SW-E

Zanim będzie można użyć tej licencji wymagana jest licencja DCN-SW-E

Informacje do zamówień

DCN-SWPV-E Licencja na głosow. parlamentarne

Oprogramowanie konferencyjne do głosowania metodą parlamentarną systemu DCN Next Generation umożliwia konfigurowanie i nadzór nad przebiegiem głosowania. Do stosowania z DCN-SW-E.

Oprogramowanie DCN-SWDB-E jest wymagane do przedstawienia indywidualnych wyników głosowania. Numer zamówienia **DCN-SWPV-E**

Reprezentowane przez:

Europe, Middle East, Africa:
Bosch Security Systems B.V.
P.O. Box 80002
5600 JB Eindhoven, The Netherlands
Phone: + 31 40 2577 284
emea.securitysystems@bosch.com
emea.boschsecurity.com

Germany:
Bosch Sicherheitssysteme GmbH
Robert-Bosch-Ring 5
85630 Grasbrunn
Germany
www.boschsecurity.com