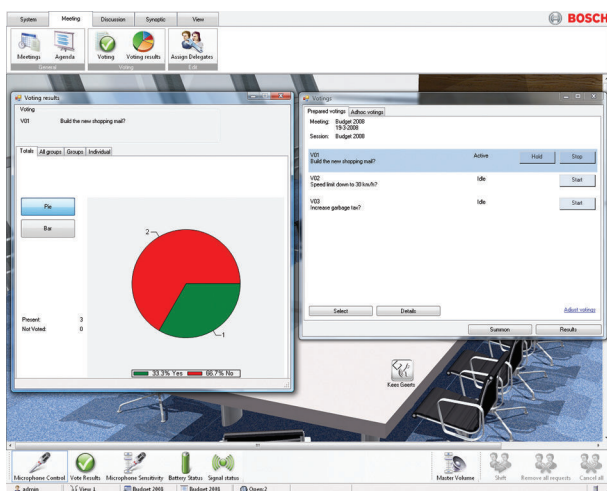


DCN-SWPV-E Licentie voor parlementair stemmen

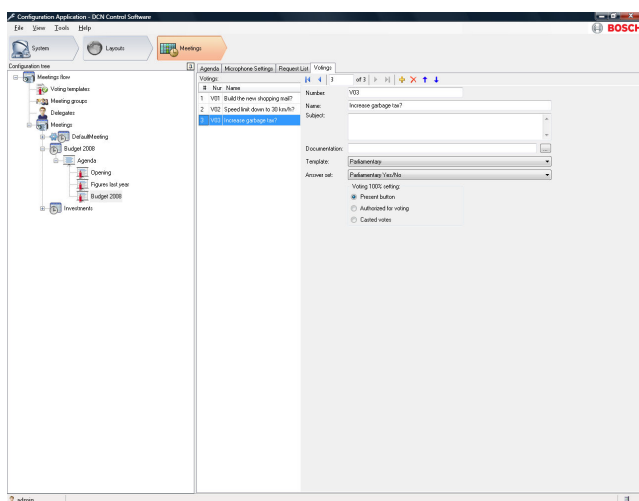
www.boschsecurity.com



- ▶ De operator heeft volledige controle over parlementaire stemrondes.
- ▶ Uitgebreide voorzieningen voor het voorbereiden van moties.
- ▶ Stemresultaten afdrucken op printers.
- ▶ Uiteenlopende parameteropties voor stemprocedures.

DCN-SWPV-E Conferentiesoftware Parlementair Stemmen is een softwaremodule voor het regelen en voorbereiden van parlementaire stemrondes.

Functies



Vorbereiden van stemrondes

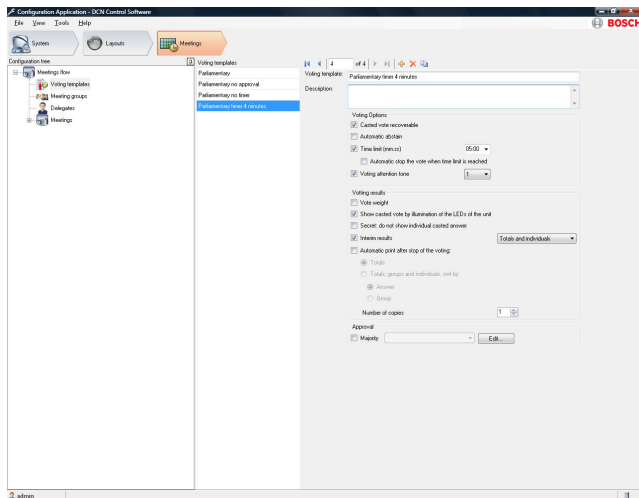
Toepassingen

De software omvat een aantal functies inclusief het voorbereiden van stemrondes, het specificeren van stemproceduregerelateerde parameters en het starten en bewaken van stemprocedures. De stemronde wordt voorbereid in de configuratietoepassing en wordt gestart in de beheerderstoepassing. In die toepassing kunnen ook de resultaten worden getoond.

Stemmen

Stemmen is een optioneel onderdeel bij elk agendapunt. Het stemmen kan bestaan uit een aantal voorstellen of moties, waarover afzonderlijk wordt gestemd. Het voorbereiden van het stemmen gebeurt in twee stappen. Als eerste moet een sjabloon worden vastgelegd. De sjabloon bevat meer algemene instellingen, zoals automatisch afdrucken, anoniem, meerderheid en nog veel meer. Vervolgens kan een aparte stemronde worden gemaakt. Hier moeten het nummer, het onderwerp, de sjabloon en de mogelijke antwoorden worden vastgelegd. Er kan tevens een koppeling naar een document worden gemaakt, die

vanuit de beheerderstoepassing kan worden geactiveerd. Dit document kan worden gebruikt als extra informatie bij een specifieke stemronde.



Stemsjabloon

Beheerder

De beheerder selecteert de gewenste stemronde uit de voorbereide stemrondelijst en begint de stemronde. Deelnemers kunnen stemmen via hun eigen unit. De beheerder heeft volledige controle over de stemprocedure en kan het stemmen op elk moment stoppen of uitstellen. Het is ook mogelijk een stemronde te beginnen die niet is voorbereid (ad-hoc stemmen).

Display

Het softwareprogramma biedt de mogelijkheid om de uitgebrachte stemmen en de definitieve uitslag van een stemronde op de schermen van de pc's weer te geven. Optionele deelnemerunits met display kunnen de uitslagen van een stemronde weergeven. Ook is er een voorziening voor het automatisch afdrucken van de resultaten zodra een stemronde is voltooid.

Meegeleverde onderdelen

Aantal	Component
1	E-mail met informatie over activering van de licentie

Technische specificaties

DCN NG: DCN-SW-E	DCN-SW-E is vereist om deze licentie te kunnen gebruiken
------------------	--

Bestelinformatie

DCN-SWPV-E Licentie voor parlementair stemmen

DCN Next Generation conferentiesoftware parlementair stemmen voor het configureren en bewaken van stemprocedures. Moet worden gebruikt in combinatie met DCN-SW-E. DCN-SWDB-E is vereist voor individuele stemresultaten.
Bestelnummer **DCN-SWPV-E**

Vertegenwoordigd door:

Europe, Middle East, Africa:
Bosch Security Systems B.V.
P.O. Box 80002
5600 JB Eindhoven, The Netherlands
Phone: + 31 40 2577 284
emea.securitysystems@bosch.com
emea.boschsecurity.com

Germany:
Bosch Sicherheitssysteme GmbH
Robert-Bosch-Ring 5
85630 Grasbrunn
Germany
www.boschsecurity.com