

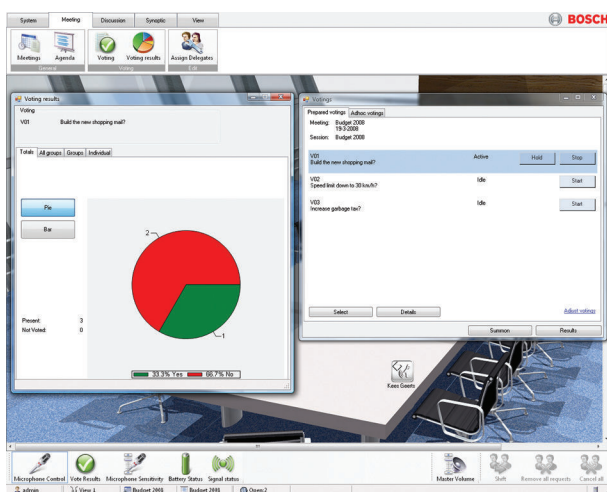
DCN-SWPV-E 議会投票ライセンス

www.boschsecurity.com



BOSCH

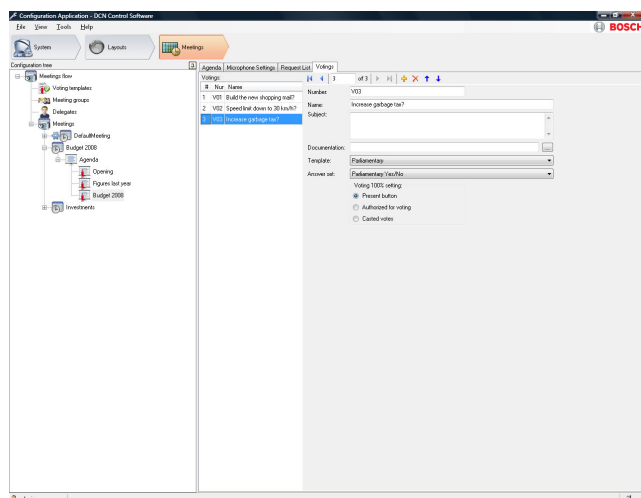
独創を、みんなのものに



- ▶ 議会式投票セッションの完璧なオペレータによる制御が可能
- ▶ 豊富な投票動議準備機能
- ▶ 投票結果をプリンタに出力
- ▶ 投票関連のパラメータオプションが豊富

DCN-SWPV-E 会議ソフトウェア議会式投票は、議会式投票を制御または準備するために設計されたソフトウェアモジュールです。

機能



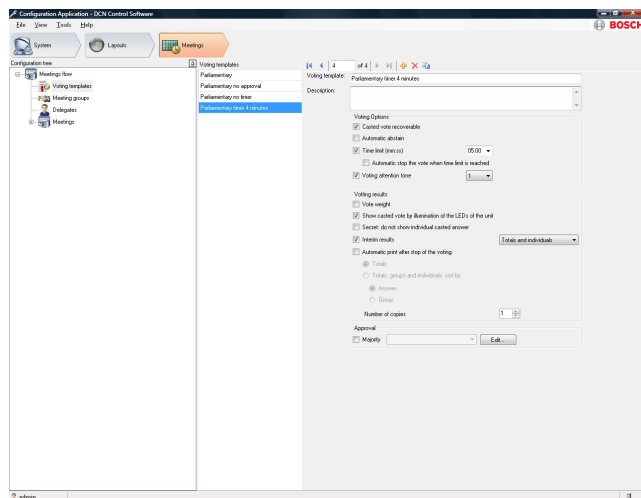
投票準備

用途

このソフトウェアは投票準備、投票関連パラメータ設定、および投票の開始と制御など、各種機能に対応します。構成アプリケーションでは、投票がオペレータアプリケーションと同様に準備および開始され、結果が表示されます。

投票

投票は、各議題エントリのオプションです。投票対象となる、いくつかの提案や動議で構成されます。投票の準備は2段階で行います。まず、テンプレートを定義する必要があります。テンプレートには、自動印刷、機密、過半数などの一般的な設定が数多く含まれます。次に、投票を1つ作成します。この段階で、数値、主題、テンプレート、回答セットを定義する必要があります。ドキュメントへのリンクも定義できます。このリンクは、オペレータアプリケーションからアクティブ化できます。このドキュメントは、特定の投票の追加情報として利用できます。



投票テンプレート

オペレータ

オペレータは、準備済みの投票リストから必要な投票を選択して開始します。参加者は、自分のユニットを使用して投票できます。オペレータは、投票手続を完全に制御できるので、いつでも投票を停止または中断できます。事前に準備されていない投票を開始することもできます（臨時投票）。

表示

ソフトウェアプログラムには、投票の回答と最終結果を PC の画面に表示できる機能が備わっています。投票結果は、表示機能が付いているオプションのデレゲートユニットに表示できます。投票が完了した後に投票結果を自動的に印刷する機能もあります。

付属部品

数量	梱包物
1	電子メールでライセンスの有効化情報を配信

技術仕様

DCN NG: DCN-SW-E

このライセンスを使用する前に DCN-SW-E が必要です

オーダー情報

DCN-SWPV-E 議会投票ライセンス

DCN Next Generation 会議ソフトウェア議会式投票機能、投票機能を設定およびコントロール。DCN-SW-E と一緒に使用。DCN-SWDB-E は、個別の投票結果が必要な場合に使用します。

オーダー番号 **DCN-SWPV-E**

提供:

Asia-Pacific:
Robert Bosch (SEA) Pte Ltd,
Security Systems
11 Bishan Street 21
Singapore 573943
Phone: +65 6571 2808
Fax: +65 6571 2699
apr.securitysystems@bosch.com
www.boschsecurity.asia

© Bosch Security Systems 2019 | データの内容は予告なく変更されることがあります。
1806139019 | ja, V9, 06. 2 月 2019