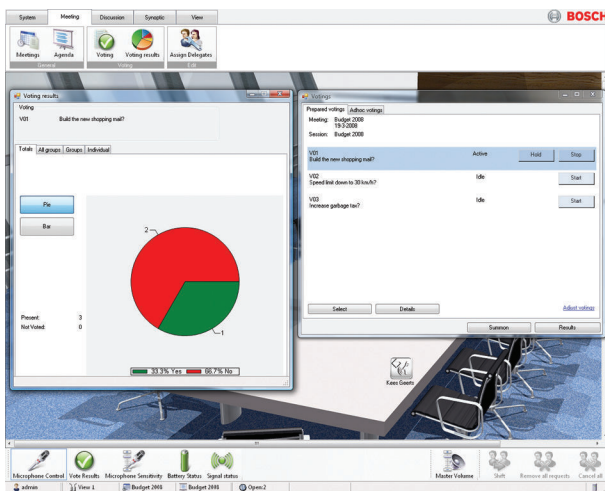


DCN-SWPV-E Licenza votazione parlamentare

www.boschsecurity.com



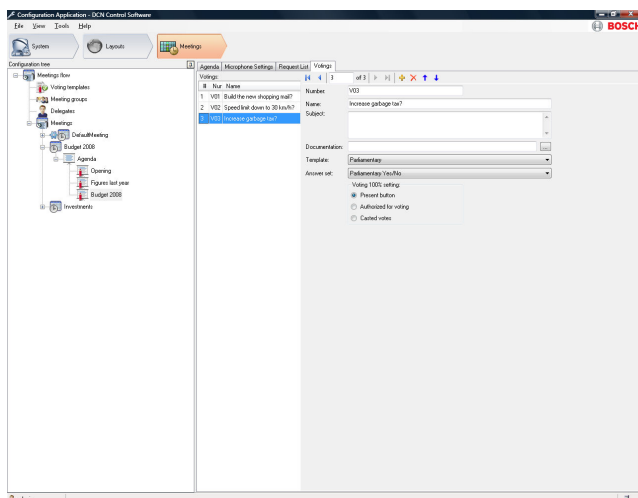
BOSCH
Tecnologia per la vita



- ▶ Controllo operatore completo delle sessioni di votazione parlamentare
- ▶ Numerose funzioni di preparazione delle mozioni
- ▶ Trasferimento dei risultati della votazione alla stampante
- ▶ Ampia gamma di opzioni relative ai parametri di votazione

Il software per conferenze con votazione parlamentare DCN-SWPV-E è un modulo software concepito per il controllo e la preparazione delle votazioni parlamentari.

Funzioni



Preparazione della votazione

Applicazioni

Il software copre numerose funzioni, quali la preparazione della votazione, l'impostazione dei parametri di votazione, l'avvio ed il controllo delle operazioni di votazione.

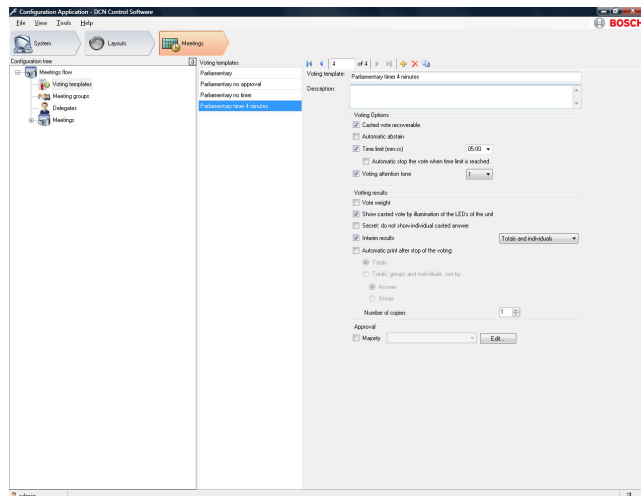
Nell'applicazione di configurazione, la votazione viene preparata come nell'applicazione operatore, ossia è possibile avviare le operazioni e visualizzare i risultati.

Votazione

La votazione è parte opzionale di ogni voce dell'agenda e può consistere in un numero di proposte o mozioni, su ciascuna delle quali verrà espresso un voto.

La preparazione della votazione viene effettuata in due passaggi. Per prima cosa è necessario definire un modello contenente impostazioni di tipo generale, quali la stampa automatica, la segretezza, la maggioranza e così via. Successivamente, è possibile creare il singolo voto. In questa fase è necessario definire numero, nome, modello e risposta. È inoltre possibile definire un collegamento ad un documento

attivabile dall'applicazione operatore. Tale documento può essere utilizzato per fornire informazioni extra su un voto specifico.



Modello di votazione

Operatore

L'operatore seleziona la votazione desiderata dalla lista preparata e dà inizio all'operazione; i partecipanti possono utilizzare le proprie unità per registrare i voti. L'operatore ha il controllo completo della procedura di votazione e può interromperla o sospenderla in qualsiasi momento. È possibile anche avviare una votazione non preparata prima (votazione ad hoc).

Visualizzazione

Il software offre la possibilità di visualizzare le risposte ed i risultati finali della votazione sugli schermi dei PC. Tali risultati possono essere visualizzati anche sulle unità delegato opzionali che dispongono di un display. È inoltre disponibile un'opzione per la stampa automatica dei risultati al termine della votazione.

Componenti inclusi

Quantità	Componente
1	E-mail con le informazioni di attivazione della licenza

Specifiche tecniche

DCN NG: DCN-SW-E

Prima di potere usare questa licenza è necessario DCN-SW-E

Informazioni per l'ordinazione

DCN-SWPV-E Licenza votazione parlamentare

DCN Next Generation software per conferenze con votazione parlamentare per la configurazione ed il controllo delle operazioni di votazione. Da utilizzare con il modulo DCN-SW-E. È richiesto il modulo DCN-SWDB-E per singoli risultati delle votazioni. Numero ordine **DCN-SWPV-E**

Rappresentato da:

Europe, Middle East, Africa:
Bosch Security Systems B.V.
P.O. Box 80002
5600 JB Eindhoven, The Netherlands
Phone: + 31 40 2577 284
emea.securitysystems@bosch.com
emea.boschsecurity.com

Germany:
Bosch Sicherheitssysteme GmbH
Robert-Bosch-Ring 5
85630 Grasbrunn
Germany
www.boschsecurity.com