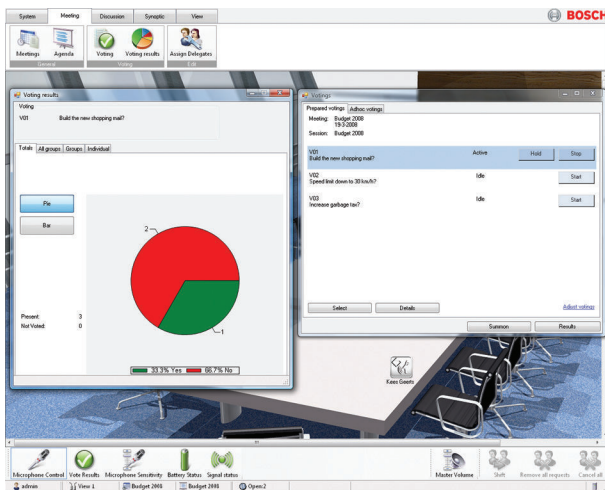


Lisensi voting parlemen DCN-SWPV-E

www.boschsecurity.com



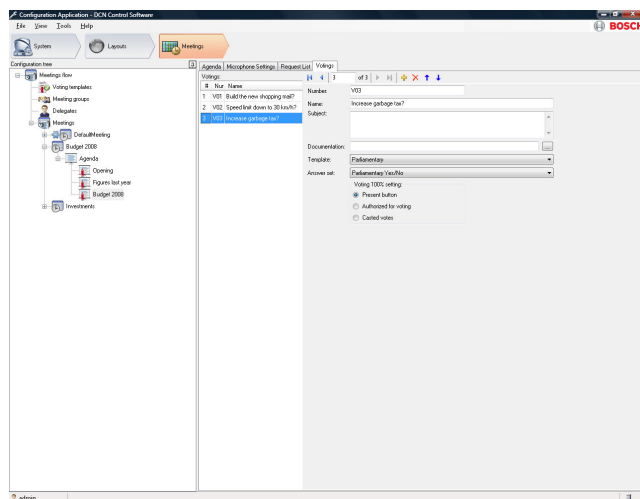
BOSCH
Invented for life



- ▶ Kontrol operator lengkap dari sesi voting parlemen
- ▶ Fasilitas persiapan gerak ekstensif
- ▶ Output voting akan ditampilkan pada printer
- ▶ Beragam opsi parameter terkait voting

DCN-SWPV-E Conference Software Parliamentary Voting adalah modul perangkat lunak yang dirancang untuk mengontrol dan mempersiapkan voting parlemen.

Fungsi



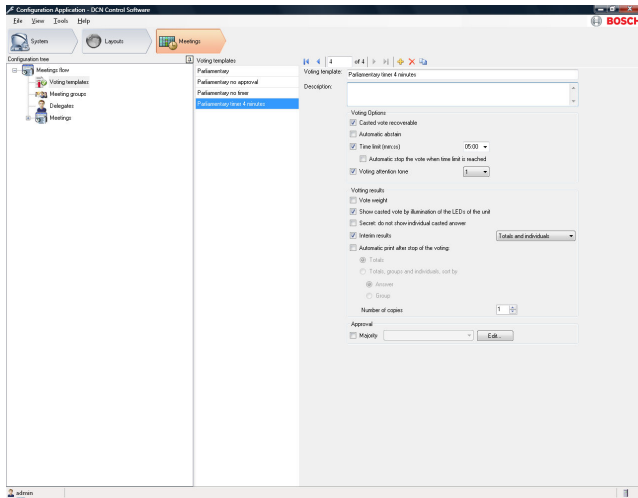
Persiapan voting

Aplikasi

Perangkat lunak tersebut meliputi sejumlah fungsi termasuk persiapan voting, mengkhususkan parameter terkait voting, dan memulai serta mengontrol voting. Dalam konfigurasi, aplikasi voting dipersiapkan sebagai aplikasi operator di mana voting dapat dimulai dan hasilnya dapat ditunjukkan.

Voting

Voting merupakan bagian opsional dari tiap entri agenda. Voting dapat terdiri dari sejumlah proposal atau mosi, yang mana masing-masing di antaranya akan dipilih. Persiapan voting dilaksanakan dalam dua langkah. Pertama, sebuah templat perlu ditentukan. Template berisi pengaturan yang lebih umum seperti cetak otomatis, rahasia, mayoritas, dan banyak lagi. Kedua, satu voting tunggal dapat dibuat. Kini set nomor, nama subjek, templat, dan jawaban harus didefinisikan. Juga tautan kepada dokumen bisa ditetapkan yang mana dapat diaktifkan dari aplikasi operator. Dokumen ini bisa digunakan sebagai informasi ekstra untuk voting spesifik.



Template Voting

Operator

Operator memilih voting yang diinginkan dari daftar voting yang dipersiapkan dan mulai melakukan voting; peserta dapat menggunakan unit mereka untuk mendaftarkan voting. Operator memiliki kontrol penuh atas prosedur voting dan dapat berhenti atau menunda voting kapan saja. Juga dimungkinkan untuk mulai melakukan voting yang mana tidak dipersiapkan sebelumnya (voting ad-hoc).

Tampilan

Program perangkat lunak menawarkan kemungkinan menampilkan jawaban yang diberikan dan hasil akhir voting pada layar PC. Unit delegasi opsional dengan fasilitas tampilan bisa menampilkan hasil voting. Ada fasilitas untuk secara otomatis mencetak hasil voting saat voting telah selesai dilakukan.

Komponen disertakan

Kuantitas	Komponen
1	Email dengan informasi aktivasi lisensi

Spesifikasi teknis

DCN NG: DCN-SW-E

DCN-SW-E diperlukan agar Anda dapat menggunakan lisensi ini

Informasi pemesanan

Lisensi voting parlemen DCN-SWPV-E

Voting parlementer perangkat lunak konferensi DCN Next Generation untuk konfigurasi dan pengendalian voting. Untuk dipakai dengan DCN-SW-E. Diperlukan DCN-SWDB-E jika ingin mengetahui hasil voting individual.

Nomor pemesanan **DCN-SWPV-E**

Diwakili oleh:

Asia-Pacific:
 Robert Bosch (SEA) Pte Ltd,
 Security Systems
 11 Bishan Street 21
 Singapore 573943
 Phone: +65 6571 2808
 Fax: +65 6571 2699
 apr.securitysystems@bosch.com
 www.boschsecurity.asia