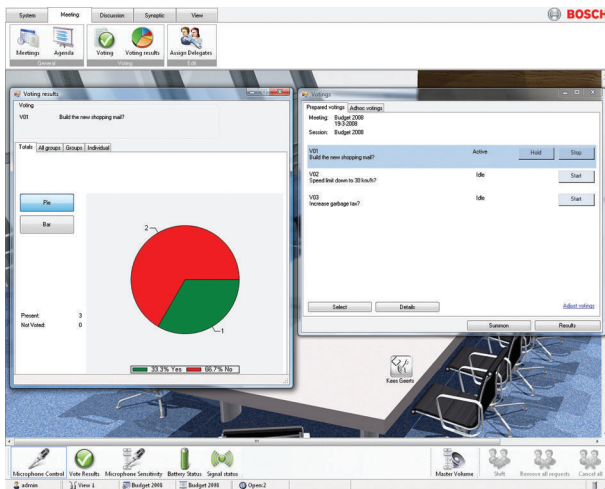


DCN-SWPV-E, parlamentaarisen äänestyksen lisenssi

www.boschsecurity.com



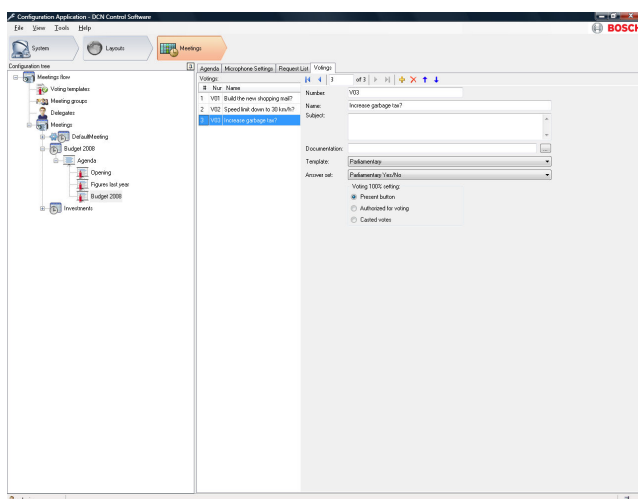
BOSCH
Invented for life



- ▶ Täysi pääkäyttäjän hallinta parlamentaarisisissa äänestysistunnoissa
- ▶ Laajat äänestysten valmistelutoiminnot
- ▶ Äänestystulosten tulostaminen
- ▶ Paljon erilaisia äänestysparametrivaihtoehtoja

DCN-SWPV-E, Conference Software, parlamentaarinen äänestys on ohjelmistomoduuli, jonka avulla voidaan hallita ja valmistella parlamentaarisia äänestyksiä.

Toiminnot



Äänestysten valmistelu

Käyttötarkoitukset

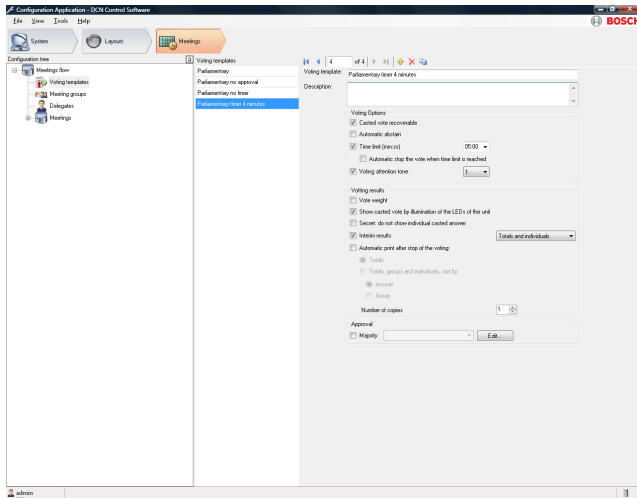
Ohjelmisto sisältää paljon erilaisia toimintoja äänestysten valmistelusta äänestysparametrien määrittämiseen ja äänestyksen aloittamiseen ja hallintaan.

Äänestäminen valmistellaan määrityssovelluksella, ja äänestys aloitetaan ja tulokset näytetään pääkäyttäjän sovelluksella.

Äänestys

Äänestäminen on valinnainen osa jokaista esityslistan kohdetta. Äänestys voi sisältää useita ehdotuksia, joista äänestetään.

Äänestämisen valmistelu muodostuu kahdesta vaiheesta. Ensiksi on määritettävä malli. Mallin sisältämiä yleisiä asetuksia ovat automaattinen tulostaminen, salaus, enemmistö jne. Sen jälkeen voidaan luoda yksittäinen äänestys. Tässä vaiheessa määritetään numero, nimi, aihe, malli ja vastaussarja. Lisäksi voidaan määrittää asiakirjan linkki, joka voidaan aktivoida pääkäyttäjän sovelluksesta. Tätä asiakirjaa voidaan käyttää lisätietolähteenä tietyssä äänestyksessä.



Äänestysmalli

Pääkäyttäjää

Pääkäyttäjää valitsee haluamansa äänestyksen valmistellusta äänestysluettelosta ja aloittaa äänestyksen. Osallistujat voivat rekisteröidä äänensä yksiköidensä avulla. Pääkäyttäjällä on täysi äänestystoimintojen hallinta, ja hän voi lopettaa tai keskeyttää äänestyksen milloin tahansa. Myös sellainen äänestys on mahdollista järjestää, jota ei ole valmisteltu ennalta (ad-hoc-äänestys).

Näyttö

Ohjelmisto mahdollistaa annettujen äänien ja lopullisen äänestystuloksen näyttämisen tietokoneiden näytössä. Näytölliset osallistujan yksiköt voivat näyttää äänestystulokset. Käytettävissä on myös automaattinen tulostustoiminto, joka tulostaa äänestystulokset, kun äänestys on päättynyt.

Mukana toimitettavat osat

Määrä	Osa
1	Sähköpostiviesti, joka sisältää lisenssin aktivointitiedot

Tekniset tiedot

DCN NG: DCN-SW-E

DCN-SW-E on pakollinen, ennen kuin tätä lisenssiä voi käyttää

Tilautustiedot

DCN-SWPV-E, parlamentaarisen äänestyksen lisenssi

DCN Next Generation -konferenssiohjelmiston parlamentaarinen äänestysmoduuli äänestystoimintojen määrittämiseen ja hallintaan. Käytetään yhdessä DCN-SW-E:n kanssa. DCN-SWDB-E vaaditaan, jos yksittäisiä äänestystuloksia tarvitaan. Tilausnumero **DCN-SWPV-E**

Edustaja:

Europe, Middle East, Africa:
Bosch Security Systems B.V.
P.O. Box 80002
5600 JB Eindhoven, The Netherlands
Phone: + 31 40 2577 284
emea.securitysystems@bosch.com
emea.boschsecurity.com

Germany:
Bosch Sicherheitssysteme GmbH
Robert-Bosch-Ring 5
85630 Grasbrunn
Germany
www.boschsecurity.com