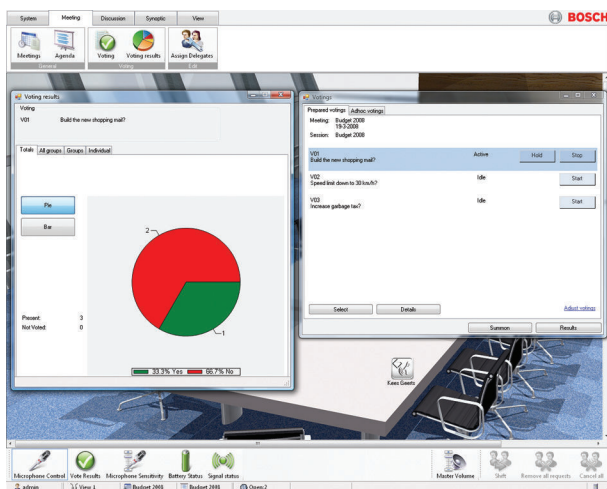


DCN-SWPV-E Licencia votación parlamentaria

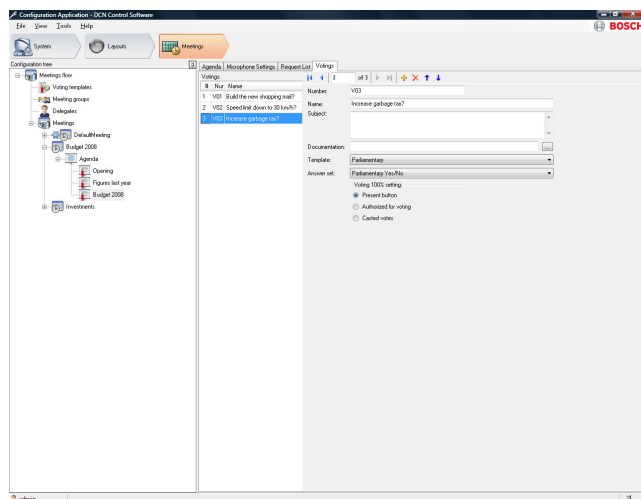
www.boschsecurity.com



- ▶ Control total por parte del operador de las sesiones de votación parlamentaria
- ▶ Múltiples posibilidades de preparación de las mociones
- ▶ Salida de resultados de votación a impresora
- ▶ Gran cantidad de opciones de configuración para las votaciones

El software de votación parlamentaria DCN-SWPV-E es un módulo de software diseñado para controlar y preparar votaciones parlamentarias.

Funciones



Preparación de las votaciones

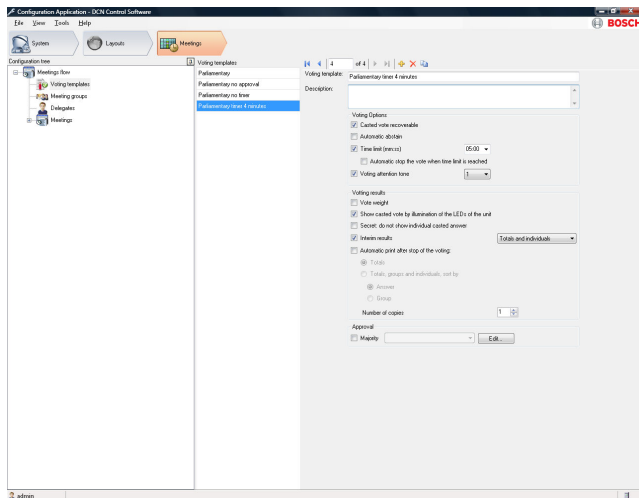
Aplicaciones

El software ofrece una serie de funciones entre las que se encuentran la preparación de las votaciones, la especificación de los parámetros relacionados con la votación, el comienzo y el control de la misma. En la aplicación de configuración, la votación se prepara de la misma forma que en la aplicación del operador. La votación se puede iniciar y se visualizarán los resultados.

Votación

La votación es una parte opcional de cada punto del orden del día. La votación consiste en una serie de propuestas o mociones, cada una de las cuales se somete a votación. La preparación de la votación se lleva a cabo mediante dos pasos. En primer lugar, es necesario definir una plantilla. La plantilla contiene muchos parámetros de configuración como la impresión automática, el carácter secreto, la mayoría, entre otros muchos más. En segundo lugar, se puede crear un voto individual. A continuación, es necesario definir el número, el nombre, la plantilla y la respuesta. También se puede definir un enlace a un documento, que se puede

activar desde la aplicación del operador. Este documento se puede utilizar como información adicional para una votación específica.



Plantilla de votación

Operador

El operador selecciona el voto deseado de la lista de votación preparada e inicia la votación. Los participantes pueden utilizar sus unidades para votar. El operador tiene un control total sobre el procedimiento de votación, y puede detener o suspender una votación en cualquier momento. También es posible iniciar una votación que no se haya preparado previamente (votación imprevista).

Pantalla

El programa de software permite mostrar los resultados intermedios y finales de una votación en las pantallas de los ordenadores. Las unidades de delegado con pantalla pueden mostrar los resultados de votación. Asimismo, existe una opción de impresión automática de los resultados de la votación, una vez que ésta ha finalizado.

Piezas incluidas

Cantidad	Componente
1	Correo electrónico con información de activación de licencias

Especificaciones técnicas

DCN NG: DCN-SW-E	Es necesario disponer de DCN-SW-E para poder utilizar esta licencia
------------------	---

Información para pedidos

DCN-SWPV-E Licencia votación parlamentaria

Votación parlamentaria del software para conferencias DCN Next Generation para configurar y controlar la votación. Para utilizarse con DCN-SW-E. Se requiere DCN-SWDB-E para mostrar resultados individuales de la votación.

Número de pedido **DCN-SWPV-E**

Representado por:

Europe, Middle East, Africa:
 Bosch Security Systems B.V.
 P.O. Box 80002
 5600 JB Eindhoven, The Netherlands
 Phone: + 31 40 2577 284
 emea.securitysystems@bosch.com
 emea.boschsecurity.com

Germany:
 Bosch Sicherheitssysteme GmbH
 Robert-Bosch-Ring 5
 85630 Grasbrunn
 Germany
 www.boschsecurity.com