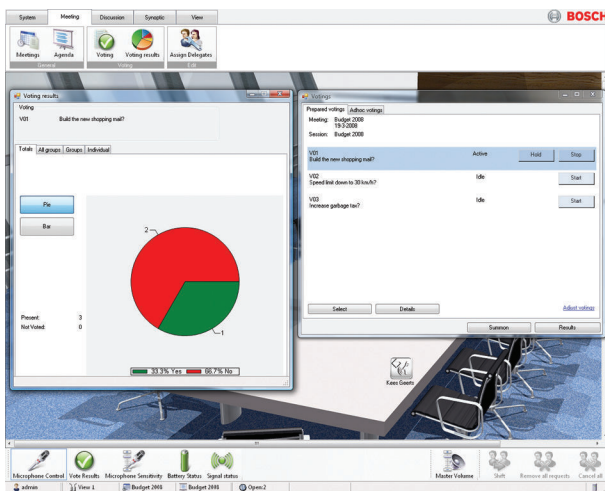


DCN-SWPV-E Lizenz Parlamentarische Abstimmung

www.boschsecurity.com



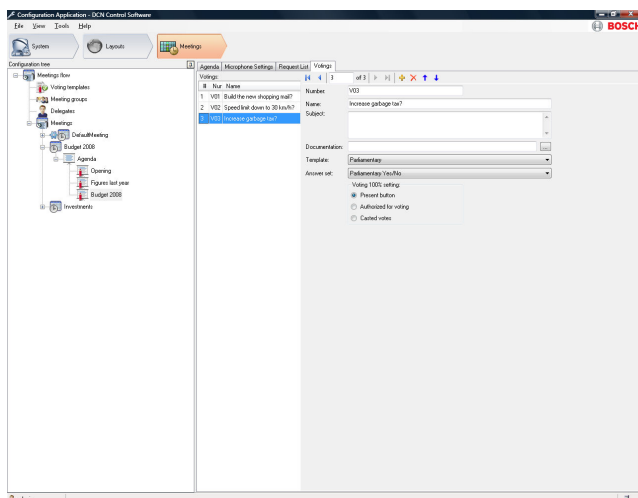
BOSCH
Technik fürs Leben



- ▶ Lückenlose Bedienersteuerung von parlamentarischen Abstimmungen
- ▶ Umfangreiche Funktionen zur Vorbereitung von Abstimmungen
- ▶ Ausgabe des Abstimmungsergebnisses auf Druckern
- ▶ Große Auswahl an Optionen für abstimmungsbezogene Parameter

Das Softwaremodul DCN-SWPV-E für die parlamentarische Abstimmung dient zur Steuerung und Vorbereitung von parlamentarischen Abstimmungen.

Funktionen



Abstimmungsvorbereitung

Anwendungen

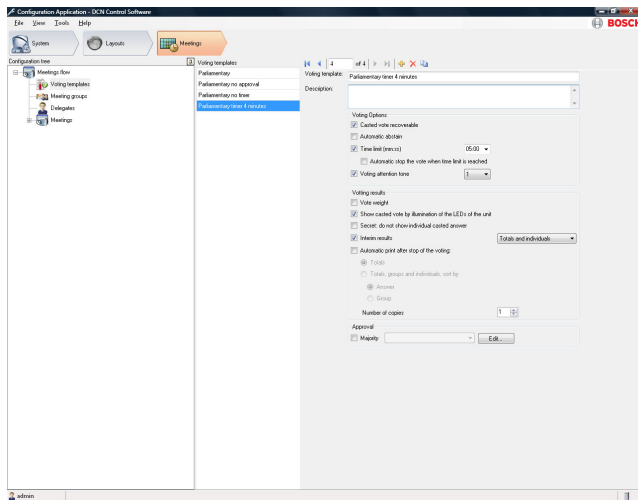
Die Software bietet verschiedene Funktionen, wie Abstimmungsvorbereitung, Angabe abstimmungsbezogener Parameter sowie Einleitung und Überwachung der Abstimmung. In der Konfigurationsanwendung kann die Abstimmung genau wie in der Bedieneranwendung vorbereitet werden. Anschließend können die Abstimmung durchgeführt und die Ergebnisse angezeigt werden.

Abstimmung

Abstimmungen sind optionale Bestandteile aller Tagesordnungspunkte. Abstimmungen können zu mehreren Vorschlägen oder Anträgen durchgeführt werden.

Die Vorbereitung der Abstimmung erfolgt in zwei Schritten. Zunächst muss eine Vorlage definiert werden. Die Vorlage enthält allgemeine Einstellungen wie automatischer Druck, Geheimhaltung, Mehrheit und viele andere. Anschließend kann eine einzelne Abstimmung erstellt werden. Danach werden Anzahl, Name, Thema, Vorlage und Antwortenauswahl definiert. Darüber hinaus kann ein Link zu einem

Dokument definiert werden, der von der Bedieneranwendung aus aktiviert werden kann. In diesem Dokument können zusätzliche Informationen für eine spezifische Abstimmung bereitgestellt werden.



Abstimmungsvorlage

Benutzer

Der Bediener wählt die gewünschte Abstimmung aus der vorbereiteten Abstimmungsliste aus und startet die Abstimmung. Die Teilnehmer geben über ihre Einheiten ihre Stimme ab. Der Bediener hat vollständige Kontrolle über den Abstimmvorgang und kann diesen jederzeit beenden oder unterbrechen. Es ist außerdem möglich, eine nicht vorbereitete Abstimmung zu starten (Ad-hoc-Abstimmung).

Display

Die abgegebenen Stimmen und das Endergebnis einer Abstimmung können auf den PC-Bildschirmen angezeigt werden. Es können auch optionale Delegierteneinheiten Anzeigefunktion zur Darstellung des Abstimmungsergebnisses verwendet werden. Darüber hinaus ist es möglich, das Abstimmungsergebnis nach erfolgter Abstimmung automatisch zu drucken.

Im Lieferumfang enthaltene Teile

Anzahl	Bauteil
1	E-Mail mit Lizenzaktivierungsdaten

Technische Daten

DCN NG: DCN-SW-E

DCN-SW-E ist erforderlich, bevor Sie diese Lizenz verwenden können

Bestellinformationen

DCN-SWPV-E Lizenz Parlamentarische Abstimmung

DCN Next Generation Conference Software Parliamentary Voting (Konferenzsoftware für parlamentarische Abstimmung) zur Konfiguration und Steuerung von Abstimmungen. Zur Verwendung mit DCN-SW-E. Für Einzelabstimmungsergebnisse ist DCN-SWDB-E erforderlich.
Bestellnummer **DCN-SWPV-E**

Vertreten von:

Europe, Middle East, Africa:
Bosch Security Systems B.V.
P.O. Box 80002
5600 JB Eindhoven, The Netherlands
Phone: + 31 40 2577 284
emea.securitysystems@bosch.com
emea.boschsecurity.com

Germany:
Bosch Sicherheitssysteme GmbH
Robert-Bosch-Ring 5
85630 Grasbrunn
Germany
www.boschsecurity.com