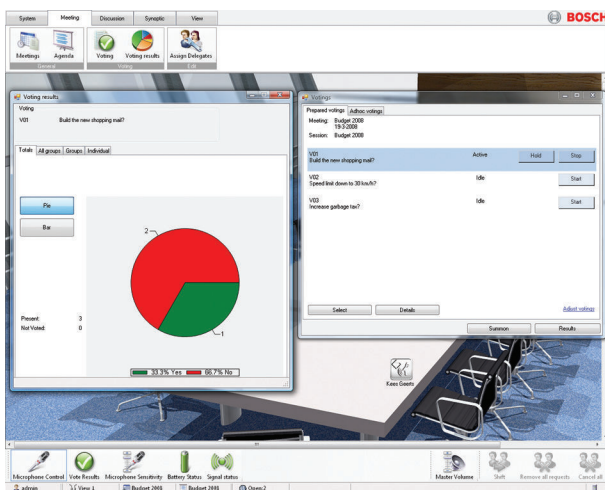


# DCN-SWMV-E 多重表決授權

www.boschsecurity.com



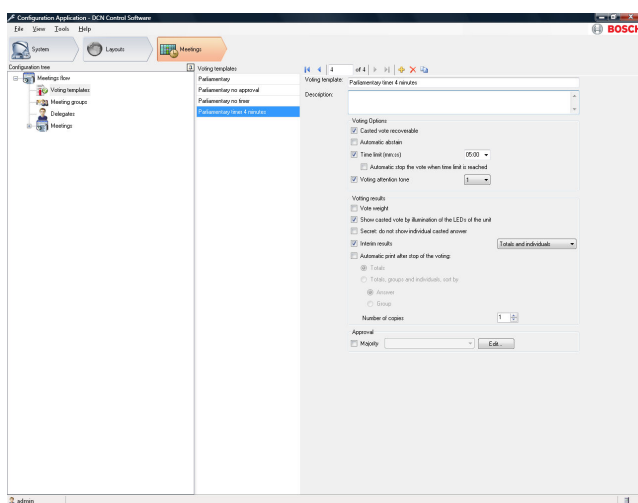
**BOSCH**  
Invented for life



- ▶ 操作人員對議會式、意見調查和觀眾回應表決流程的完整控制
- ▶ 眾多的動議準備功能
- ▶ 將表決結果輸出到印表機
- ▶ 與表決有關的廣泛參數選項範圍

DCN-SWMV-E 會議軟體多重表決是一個軟體模組，其設計目的是為了控制及準備議會式、意見調查和觀眾回應表決。

## 功能



### 表決準備

#### 應用

此軟體涵蓋許多功能，包括表決準備、指定與表決有關的參數以及開始和控制表決。

在設置應用程式中會準備表決，因為在操作人員應用程式中可以開始表決，也可以顯示結果。

#### 表決

表決是每個議程條目的選擇性部分。表決可由許多提案或動議所組成，每一個都將投票進行表決。

表決的準備是以兩個步驟來進行。首先必須定義範本，此範本包含比較一般性的設定，像是自動列印、機密、大多數等等。接著可以建立單一表決。現在必須定義編號、名稱主題、範本及答案組。此外，也可以定義文件的連結，此連結可以從操作人員應用程式啟動。此文件可以當做特定表決的額外資訊使用。

#### 議會式表決

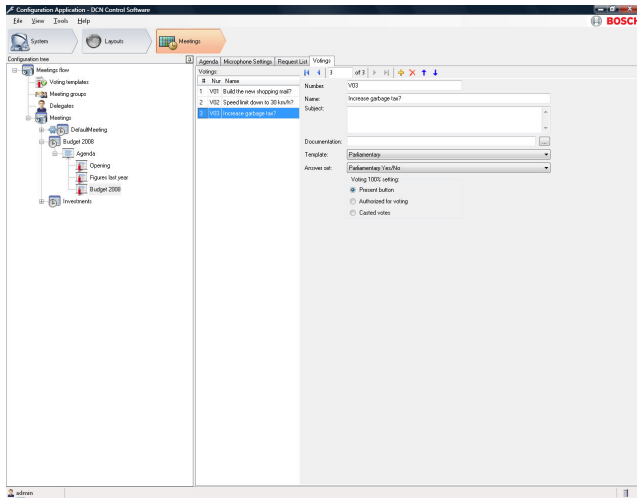
在議會式表決中，與會者會針對動議進行表決。他們可以同意(是)、不同意(否)或維持中立(棄權)。他們也可以完全不表決(不表決)。特殊議會式表決類型是以不參與表決當第四個選項。不參與表決表示與會者不想要參與表決。

#### 觀眾回應表決

在觀眾回應表決中，與會者會提供他們對於某個敘述的意見。他們會使用評等系統來表明他們對於此敘述的同意程度。有五個可能的答案：非常反對 (-)、反對 (-)、中立 (0)、贊成 (+) 和非常贊成 (++)。

#### 意見調查

在意見調查中，與會者會從 5 個答案數字中選擇：1、2、3、4 和 5。



**表決範本**

**操作員**

操作員會從準備好的表決清單中選擇所要的表決並開始表決；與會者可以使用他們的裝置登記表決。操作員對於表決程序具有完整控制權，而且可以隨時停止或暫停表決。也可以開始未事先準備的表決（臨時表決）。

**顯示器**

此軟體程式提供了在 PC 螢幕上顯示作答和最終投票結果的可能性。具有顯示功能的選擇性與會者裝置可以顯示表決結果。此外，也有在表決完成後自動印出表決結果的功能。

**內附零件**

數量	元件
1	包含授權啟用資訊的電子郵件

**技術規格**

DCN NG : DCN-SW-E	需要 DCN-SW-E 才可以使此授權
-------------------	---------------------

**訂購資訊**

**DCN-SWMV-E 多重表決授權**

用於設置及控制議會式意見調查和觀眾回應表決的 DCN Next Generation 會議軟體多重表決要搭配 DCN-SW-E 使用，個別表決結果則需要 DCN-SWDB-E。

訂單號碼 **DCN-SWMV-E**

代表方：

© Bosch Security Systems 2019 | 資料如有變更恕不另行通知  
11065411339 | zh-TW, V6, 01. 二月 2019