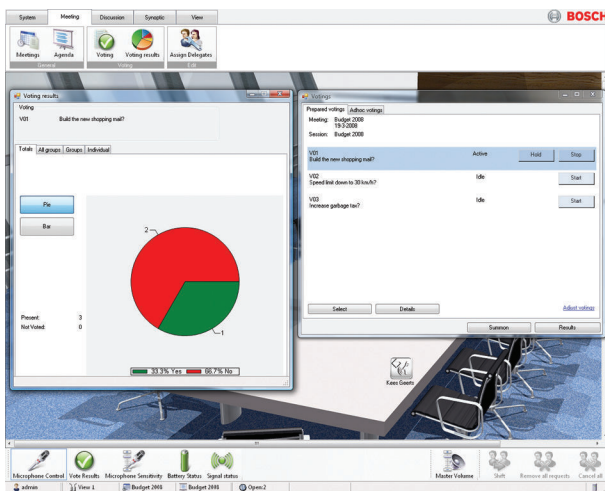


E-code của mô-đun Biểu quyết Nhiều lựa chọn của Phần mềm hội Nghị DCN-SWMV-E

www.boschsecurity.com



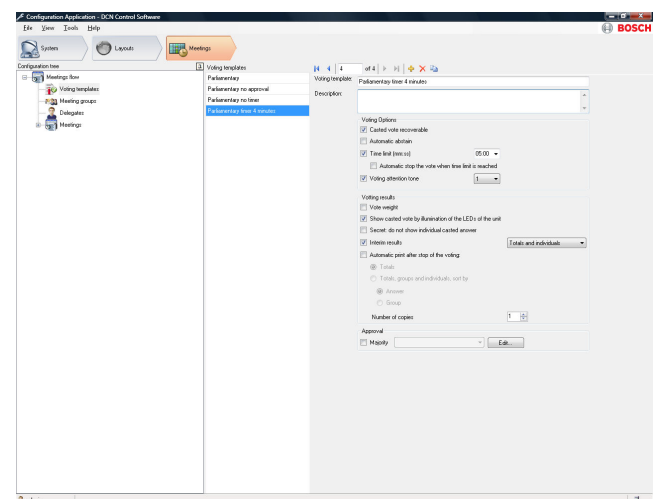
BOSCH
Invented for life



- ▶ Nhân viên vận hành kiểm soát hoàn toàn đối với các phiên biểu quyết kiểu nghị viện, hỏi ý kiến lần lượt và phản hồi của khán giả
- ▶ Phương tiện để chuẩn bị bản kiến nghị mở rộng
- ▶ Đưa kết quả biểu quyết ra máy in
- ▶ Nhiều tùy chọn tham số biểu quyết khác nhau

Biểu Quyết Nhiều Lựa Chọn Phần Mềm Hội Nghị DCN-SWMV-E là mô-đun phần mềm được thiết kế để kiểm soát và chuẩn bị biểu quyết kiểu nghị viện, hỏi ý kiến lần lượt và phản hồi của khán giả.

Chức năng



Chuẩn bị biểu quyết

Ứng dụng

Phần mềm cung cấp một số chức năng bao gồm chuẩn bị biểu quyết, chỉ định các thông số liên quan đến biểu quyết và bắt đầu và kiểm soát biểu quyết.

Trong ứng dụng cấu hình, biểu quyết được chuẩn bị như trong ứng dụng dành cho nhân viên vận hành, có thể bắt đầu biểu quyết và hiển thị kết quả.

Biểu quyết

Biểu quyết là một phần tùy chọn của mọi lịch họp. Biểu quyết có thể bao gồm một số đề xuất hoặc kiến nghị, mà các đại biểu sẽ biểu quyết trên đó.

Việc chuẩn bị biểu quyết được thực hiện theo hai bước. Trước tiên cần định nghĩa biểu mẫu. Biểu mẫu chứa các thiết đặt chung như in tự động, bí mật, đa số và nhiều thiết đặt khác. Bước thứ hai có thể tạo một biểu quyết đơn lẻ. Bây giờ phải định nghĩa số, chủ đề tên, biểu mẫu và bộ câu trả lời. Cũng có thể xác định một liên kết đến tài liệu mà ứng dụng dành cho nhân viên vận hành có thể kích hoạt. Có thể sử dụng tài liệu này để cung cấp thêm thông tin cho một biểu quyết cụ thể.

Biểu quyết kiểu Nghị viện

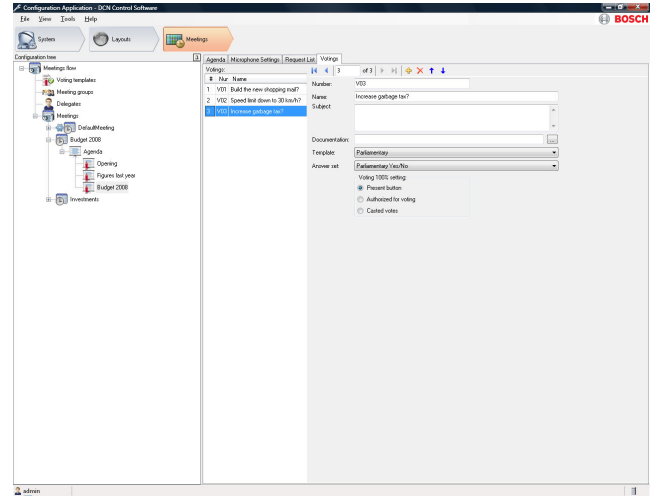
Trong Biểu quyết kiểu Nghị viện, những người tham dự sẽ biểu quyết cho một kiến nghị. Họ có thể đồng ý (Có), không đồng ý (Không) hoặc trung lập (Phiếu trắng). Họ cũng có thể không biểu quyết (Không biểu quyết). Tùy chọn thứ tư là một loại biểu quyết kiểu nghị viện đặc biệt có DNPV. DNPV có nghĩa là đại biểu không muốn tham gia biểu quyết.

Biểu quyết Phản hồi của Khách giả

Trong biểu quyết phản hồi của khách giả, những người tham dự sẽ cho biết ý kiến của họ về một tuyên bố. Họ sử dụng hệ thống đánh giá để cho biết họ đồng ý đến mức nào với tuyên bố. Có thể có năm câu trả lời: Rất phản đối (--), Phản đối (-), Trung lập (0), Tán thành (+) và Rất tán thành (++)

Hỏi ý kiến lần lượt

Trong hỏi ý kiến lần lượt, những người tham dự sẽ chọn một số trong 5 câu trả lời: 1, 2, 3, 4 và 5.



Biểu mẫu biểu quyết

Nhân viên vận hành

Nhân viên vận hành chọn biểu quyết mong muốn từ danh sách biểu quyết đã chuẩn bị và bắt đầu biểu quyết; những người tham dự có thể sử dụng thiết bị của họ để đăng ký biểu quyết. Nhân viên vận hành có quyền kiểm soát hoàn toàn đối với quy trình biểu quyết và có thể dừng hoặc tạm dừng biểu quyết bất kỳ lúc nào. Cũng có thể bắt đầu một biểu quyết không được chuẩn bị từ trước (biểu quyết không dự tính).

Hiển thị

Chương trình phần mềm cung cấp khả năng hiển thị các câu trả lời và kết quả cuối cùng của biểu quyết trên màn hình máy tính. Thiết bị dành cho đại biểu tùy chọn với phương tiện hiển thị có thể hiển thị kết quả biểu quyết. Có cả phương tiện tự động in kết quả biểu quyết sau khi đã hoàn thành biểu quyết.

Bao gồm bộ phận

Số lượng	Thành phần
1	Email có thông tin kích hoạt giấy phép

Thông số kỹ thuật

DCN NG: DCN-SW-E

Cần phải có DCN-SW-E trước khi bạn có thể sử dụng giấy phép này

Thông tin đặt hàng

E-code của mô-đun Biểu quyết Nhiều lựa chọn của Phần mềm Hội Nghị DCN-SWMV-E

Biểu quyết nhiều lựa chọn của phần mềm hội nghị DCN Thế Hệ Tiếp Theo để cấu hình và kiểm soát việc biểu quyết kiểu nghị viện, hỏi ý kiến lần lượt và phản hồi của khán giả, được sử dụng với DCN-SW-E, DCN-SWDB-E bắt buộc cho các kết quả biểu quyết cá nhân.
Mã đơn hàng **DCN-SWMV-E**

Bên đại diện:

Asia-Pacific:
Robert Bosch (SEA) Pte Ltd,
Security Systems
11 Bishan Street 21
Singapore 573943
Phone: +65 6571 2808
Fax: +65 6571 2699
apr.securitysystems@bosch.com
www.boschsecurity.asia