

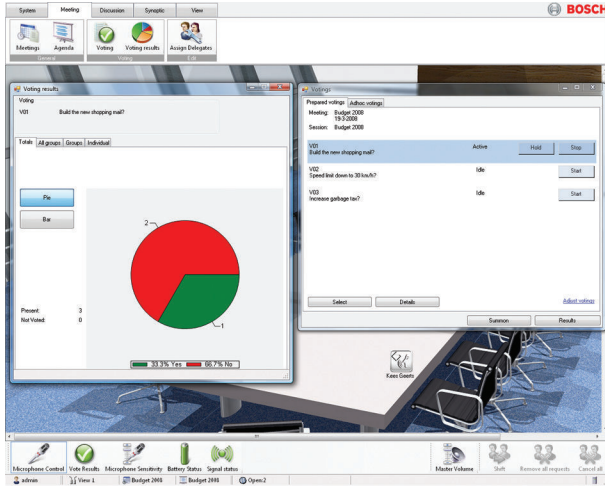
DCN-SWMV-E Çoklu oylama lisansı

www.boschsecurity.com



BOSCH

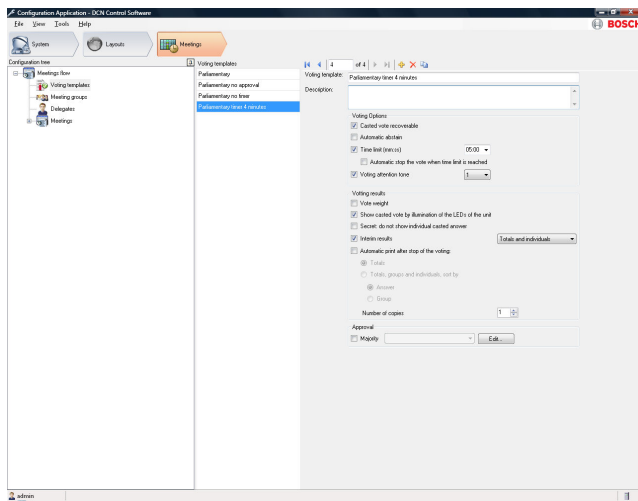
Yaşam için teknoloji



- Parlamento, fikir oylaması ve izleyici yanıt oylaması oturumlarının eksiksiz operatör kontrolü
- Kapsamlı önerge hazırlık olanakları
- Oylama sonuçlarının yazıcı çıktısının alınması
- Oylama ile ilgili çok çeşitli parametre seçenekleri

DCN-SWMV-E Konferans Yazılımı Çok Oylamalı, parlamento, fikir oylaması ve izleyici yanıt oylamasını kontrol etmek ve hazırlamak üzere tasarlanmış bir yazılım modülüdür.

İşlevler



Oylama hazırlığı

Uygulamalar

Bu yazılım, oylama hazırlığı, oylama ile ilgili parametrelerin tanımlanması ve oylamayı başlatma ve kontrol etme gibi çok çeşitli fonksiyonlar içermektedir. Konfigürasyon uygulamasında oylama hazırlanırken, operatör uygulamasında oylama başlatılabilir ve sonuçlar gösterilebilir.

Oylama

Oylama, her gündem girişinin opsiyonel bir parçasıdır. Oylamada, her biri oylanacak olan çeşitli teklif ve önergeler bulunabilir.

Oylama hazırlığı iki aşamada yapılır. İlk olarak bir şablon tanımlanmalıdır. Bu şablonda otomatik yazdırma, gizli oy, çoğunluk ve çok daha fazlasını içeren genel ayarlar bulunur. İkinci olarak tek bir oylama oluşturulabilir. Bir sonraki aşamada sayı, isim konusu, şablon ve yanıt ayarı tanımlanmış olmalıdır. Ayrıca, bir belge için bağlantı da tanımlanabilir; bu da operatör uygulamasından etkinleştirilebilir. Bu belge, belirli bir oylama için ek bilgi olarak kullanılabilir.

Parlamento oylaması

Parlamento oylamasında, katılımcılar hareketle ilgili bir oylama yapar. Kabul edebilir (Evet), kabul etmeyebilir (Hayır) veya tarafsız kalabilirler (Çekimser). Hiçbir oy da vermeyebilirler (Oy vermeyen). Özel bir parlamento

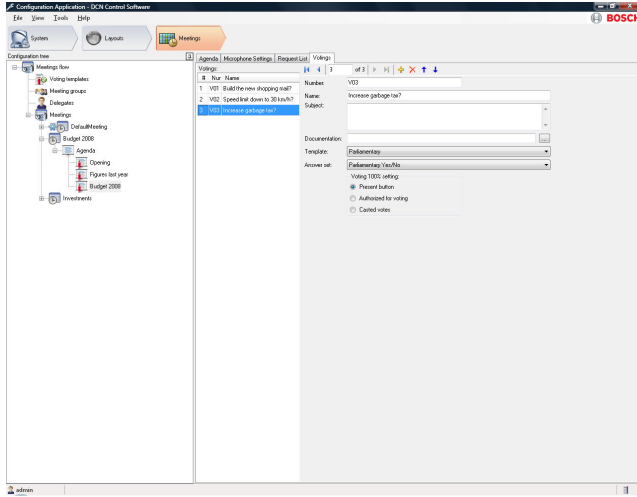
oylaması da dört seçeneği olarak DNPV'li olmalıdır. DNPV, delegenin oylamaya katılmak istemediğini belirtir.

İzleyici Yanıtı Oylaması

İzleyici yanıtı oylamasında, katılımcılar bir bildirim hakkında fikirlerini belirtir. Bildirime ne kadar katıldıklarını belirtmek için bir oylama sistemi kullanırlar. Beş olası yanıt vardır: Çok karşı (--), Karşı (-), Tarafsız (0), Yanında (+) ve Çok yanında (++).

Fikir Oylaması

Fikir oylamasında, 5 yanıtta bir sayıyı seçer: 1, 2, 3, 4 ve 5.



Oylama şablonu

Operatör

Operatör, istenen oylamayı oylama listesinden seçer ve oylamayı başlatır; katılımcılar oylarını kaydetmek için kendi ünitelerini kullanabilirler. Operatör oylama

prosedürü üzerinde tam kontrol sahibidir ve oylamayı istediği zaman durdurabilir ya da erteleyebilir. Ayrıca, önceden hazırlanmamış bir oylama da başlatılabilir (plansız oylama).

Ekran

Yazılım programı, verilen oyların ve oylama sonucunun bilgisayar ekranlarında görüntülenmesini sunar. Bir ekranı olan opsiyonel delege ünitelerinde oylama sonuçları görüntülenebilir. Oylama bittikten sonra oylama sonuçlarını otomatik olarak yazdıran bir özellik de bulunmaktadır.

Birlikte verilen parçalar

Miktar	Bileşen
1	Lisans etkinleştirme bilgilerini içeren e-posta iletisi

Teknik özellikler

DCN NG: DCN-SW-E

Bu lisansı kullanabilmeniz için DCN-SW-E gereklidir

Sipariş bilgileri

DCN-SWMV-E Çoklu oylama lisansı

Parlamento fikir oylaması ve izleyici yanıtı oylamasının yapılandırılması ve kontrolü için çoklu oylama özelliği ile DCN Yeni Nesil konferans yazılımı, DCN-SW-E ile kullanılır, ayrı oylama sonuçları için DCN-SWDB-E gerekir.

Sipariş numarası **DCN-SWMV-E**

Temsilci:

Europe, Middle East, Africa:
Bosch Security Systems B.V.
P.O. Box 80002
5600 JB Eindhoven, The Netherlands
Phone: + 31 40 2577 284
emea.securitysystems@bosch.com
emea.boschsecurity.com

Germany:
Bosch Sicherheitssysteme GmbH
Robert-Bosch-Ring 5
85630 Grasbrunn
Germany
www.boschsecurity.com