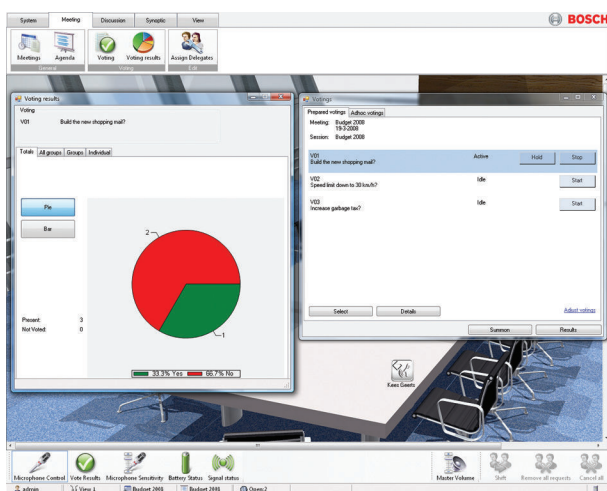


DCN-SWMV-E Модуль ПО расширенного голосования

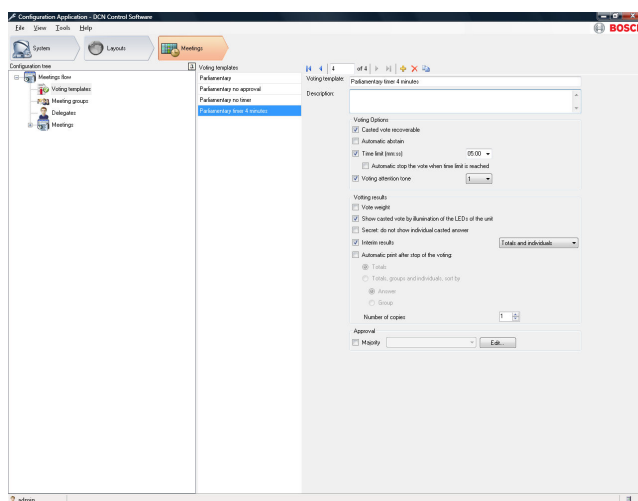
www.boschsecurity.com



- ▶ Оператор полностью контролирует сеансы парламентского голосования, опроса мнений и определения реакции аудитории
- ▶ Широкие возможности для подготовки предложений для голосования.
- ▶ Вывод результатов голосования на принтеры
- ▶ Широкий диапазон значений параметров голосования

Модуль ПО мульти-голосования для конференций DCN-SWMV-E — это программный модуль для подготовки и управления парламентским голосованием, опросом мнений и определением реакции аудитории.

Функции



Подготовка голосования

Применение

Программа поддерживает ряд функций, включая подготовку голосования, задание значений параметров голосования, запуск голосования и управление им.

В конфигурационном приложении голосование может быть подготовлено, а в приложении оператора голосование может быть начато и отображены его результаты.

Голосование

Голосование является факультативной частью каждого пункта повестки дня. Голосование может состоять из целого ряда предложений, каждое из которых голосуется.

Подготовка к голосованию осуществляется в два этапа. Сначала определяются шаблоны голосования. Шаблон включает в себя наиболее общие параметры, например, автоматическую печать, секретность, параметры большинства и т.д. Затем создается отдельное голосование. Здесь определяются количество, тема, шаблон и список ответов. Может быть указана ссылка на документ, который может быть активирован из приложения оператора. Этот документ может использоваться в качестве дополнительного источника информации при голосовании по определенному вопросу.

Парламентское голосование

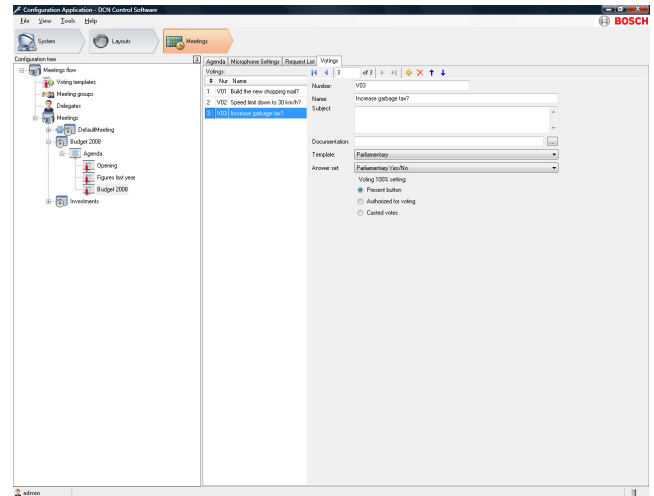
При парламентском голосовании участники голосуют по предложению. Они могут согласиться (Да), не согласиться (Нет) или занять нейтральную позицию (Воздержался). Они также могут вообще не голосовать (Не голосовали). Специальный вид парламентского голоса — выбрать DNPV в качестве четвертого варианта. DNPV означает, что делегат не желает участвовать в голосовании.

Определения реакции аудитории

При определении реакции аудитории участники высказывают свое мнение об утверждении. С помощью системы рейтингов они указывают степень своего согласия с утверждением. Есть пять возможных ответов: Очень сильно против (--), Против (-), Нейтрально (0), За (+) и Очень сильно за (++).

Опрос мнений

При опросе мнений участники выбирают один номер из 5 возможных: 1, 2, 3, 4 и 5.



Шаблоны голосования

Оператор

Оператор выбирает нужное название из подготовленного списка и начинает голосование, участники пользуются своими устройствами для регистрации голосов. Оператор полностью контролирует процедуру голосования и может остановить или отложить ее в любое время. Возможно также начать процедуру голосования, которая не была подготовлена заранее (специальное голосование).

Дисплей

Программное приложение имеет возможность отображения хода голосования и его окончательных результатов на экране компьютера. Результаты голосования могут также отображаться на пультах участников, оборудованных дисплеями. Помимо этого, имеется функция автоматической печати результатов голосования по его окончании.

Комплектация

Количество	Компонент
1	Сообщение электронной почты с информацией об активации лицензии

Технические характеристики

DCN NG: DCN-SW-E

Для использования этой лицензии требуется DCN-SW-E

Информация для заказа

DCN-SWMV-E Модуль ПО расширенного голосования

Для использования необходимых для индивидуальных результатов голосования модулей DCN-SW-E и DCN-SWDB-E требуется модуль мульти-

голосования программы конференц-системы DCN Next Generation для настройки и управления опросами мнений, парламентского голосования и определения реакции аудитории.
Номер заказа **DCN-SWMV-E**

Представительство:

Europe, Middle East, Africa:
Bosch Security Systems B.V.
P.O. Box 80002
5600 JB Eindhoven, The Netherlands
Phone: + 31 40 2577 284
emea.securitysystems@bosch.com
emea.boschsecurity.com

Germany:
Bosch Sicherheitssysteme GmbH
Robert-Bosch-Ring 5
85630 Grasbrunn
Germany
www.boschsecurity.com