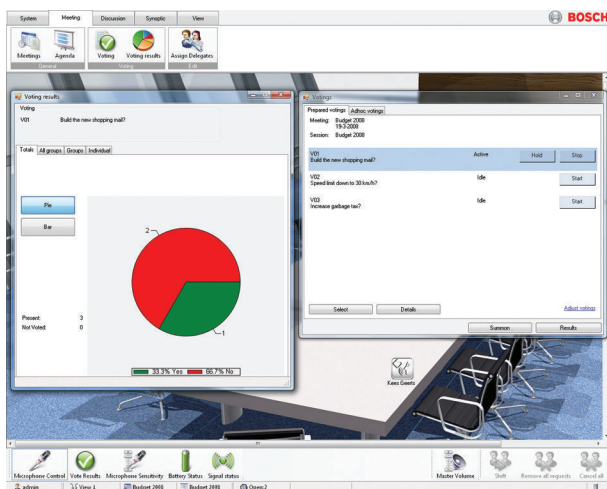


DCN-SWMV-E Licença para votação avançada

www.boschsecurity.com.br



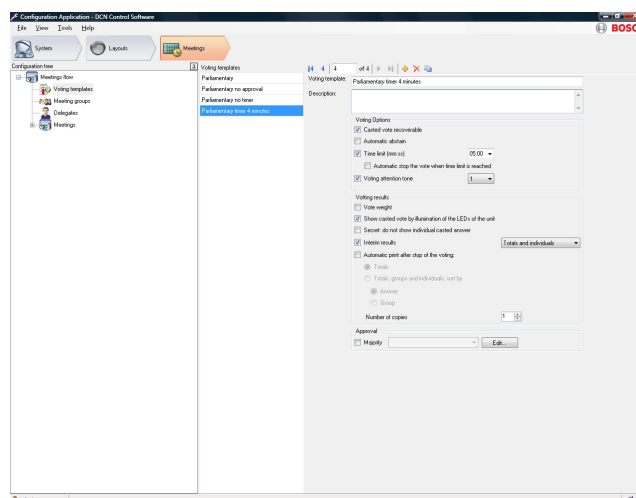
BOSCH
Tecnologia para a vida



- ▶ Controlo total do operador sobre as sessões de votação parlamentar, sondagem de opinião e resposta da audiência
- ▶ Grande capacidade de preparação de moções
- ▶ Saída dos resultados da votação nas impressoras
- ▶ Uma vasta gama de opções de parâmetros relacionados com os votos

O aplicativo de Várias votações do Software de conferência DCN-SWMV-E é um módulo de software projetado para controlar e preparar votações parlamentares, pesquisas de opinião e votações de resposta da audiência.

Funções



Preparação da votação

Aplicações

O software inclui várias funções, incluindo a preparação da votação, a especificação dos parâmetros relacionados com a votação e o início e controlo da votação.

A votação é preparada na aplicação de configuração e na aplicação do operador a votação pode ser iniciada e os resultados podem ser apresentados.

Votação

A votação é um item opcional de todas as entradas na ordem do dia. A votação pode consistir num determinado número de propostas ou moções, que serão votadas individualmente.

A preparação da votação é executada em dois passos. Em primeiro lugar, é necessário definir um modelo. O modelo contém definições gerais adicionais como impressão automática, secreto, maioria, etc.. Em segundo lugar, pode ser criado um voto único. Agora deverão ser definidos o número, o assunto, o modelo e o conjunto de respostas. Também pode ser definida a ligação para um documento que pode ser ativada a partir da aplicação do operador. Este documento pode ser utilizado como informação extra para um voto específico.

Votação parlamentar

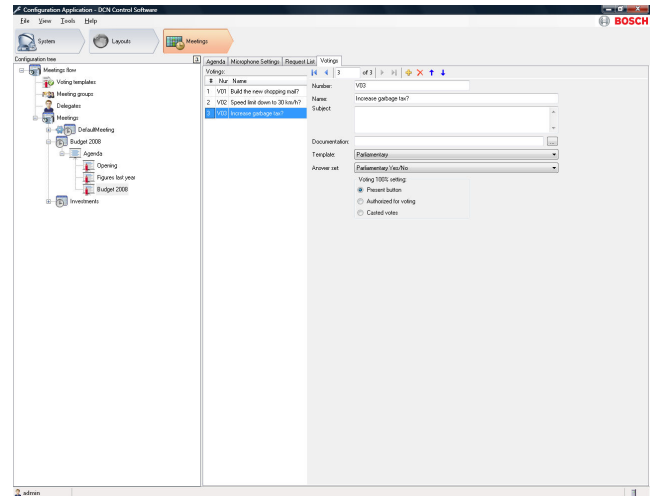
Numa votação parlamentar, os participantes votam sobre uma moção. Podem concordar (Sim), discordar (Não) ou manterem-se neutros (Abstenção). Têm também a possibilidade de não votar (Não votou). Está disponível um tipo especial de voto parlamentar com DNPV como quarta opção. DNPV significa que o delegado não pretende participar na votação.

Votação de resposta da audiência

Numa votação de resposta da audiência, os participantes dão a sua opinião sobre uma declaração. Utilizam um sistema de classificação para indicar o quanto concordam com a declaração. Existem cinco respostas possíveis: Totalmente contra (--), Contra (-), Neutro (0), A favor (+) e Totalmente a favor (++)

Sondagem de opinião

Numa sondagem de opinião, os participantes selecionam de entre 5 respostas: 1, 2, 3, 4 e 5.



Modelo de votação

Operador

O operador seleciona a votação pretendida a partir da lista de votações previamente preparada e inicia a votação; os participantes podem utilizar as suas unidades para registar os votos. O operador tem o controlo total sobre o processo de votação e pode parar ou suspender um voto a qualquer altura. É também possível iniciar uma votação que não tenha sido previamente preparada (votação ad-hoc).

Visor

O programa de software oferece a possibilidade de visualização das respostas dadas e o resultado final de uma votação nos ecrãs dos PCs. As unidades de delegado opcionais com função de visualização podem exibir os resultados da votação. Também está disponível uma função para impressão automática dos resultados da votação assim que esta terminar.

Peças incluídas

Quantidade	Componente
1	E-mail com informações de ativação de licença

Especificações técnicas

DCN NG: DCN-SW-E

DCN-SW-E é necessário antes de poder usar essa licença

Informações sobre pedidos

DCN-SWMV-E Licença para votação avançada

Aplicativo de várias votações do Software de conferência DCN Next Generation para configuração e controlo de votações parlamentares e de resposta da audiência, para utilização com DCN-SW-E, DCN-SWDB-E é necessário para obter resultados de votações individuais.

Número do pedido **DCN-SWMV-E**

Representado por:

North America:
Bosch Security Systems, Inc.
130 Perinton Parkway
Fairport, New York, 14450, USA
Phone: +1 800 289 0096
Fax: +1 585 223 9180
onlinehelp@us.bosch.com
www.boschsecurity.us

Latin America and Caribbean:
Robert Bosch Ltda
Security Systems Division
Via Anhanguera, Km 98
CEP 13065-900
Campinas, Sao Paulo, Brazil
Phone: +55 19 2103 2860
Fax: +55 19 2103 2862
LatAm.boschsecurity@bosch.com
la.boschsecurity.com