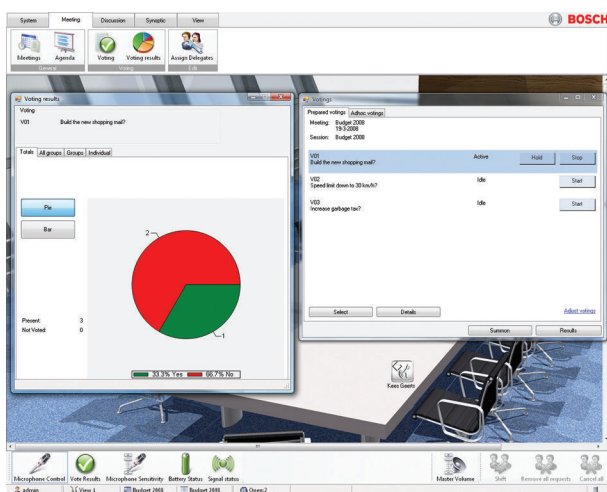


# DCN-SWMV-E Licenza votazione multipla

www.boschsecurity.com



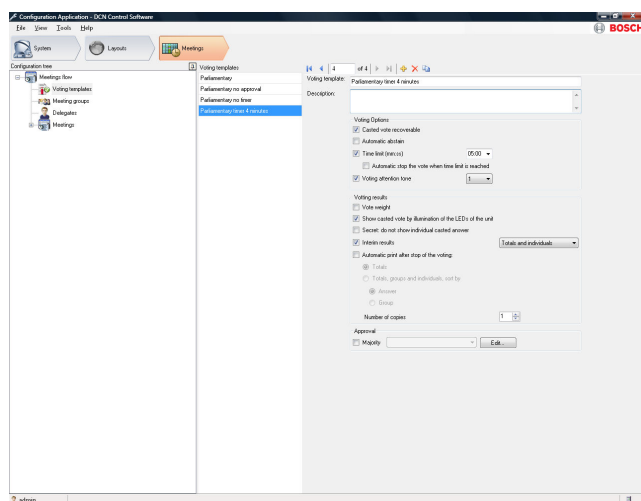
**BOSCH**  
Tecnologia per la vita



- ▶ Controllo completo da parte dell'operatore di sessioni di votazione parlamentare, sondaggio e di gradimento del pubblico
- ▶ Numerose funzioni di preparazione delle mozioni
- ▶ Trasferimento dei risultati della votazione alla stampante
- ▶ Ampia gamma di opzioni dei parametri di votazione correlati

Il modulo per votazioni multiple del software per conferenze DCN-SWMV-E è un modulo software progettato per il controllo e la preparazione di votazioni parlamentari, sondaggi d'opinione e risposta del pubblico.

## Funzioni



Preparazione della votazione

## Applicazioni

Il software copre numerose funzioni, quali la preparazione della votazione, l'impostazione dei parametri di votazione, l'avvio ed il controllo delle operazioni di votazione.

Nell'applicazione di configurazione, la votazione viene preparata come nell'applicazione operatore, ossia è possibile avviare le operazioni e visualizzare i risultati.

## Votazione

La votazione è parte opzionale di ogni voce dell'agenda e può consistere in un numero di proposte o mozioni, su ciascuna delle quali verrà espresso un voto.

La preparazione della votazione viene effettuata in due passaggi. Per prima cosa è necessario definire un modello contenente impostazioni di tipo generale, quali la stampa automatica, la segretezza, la maggioranza e così via. Successivamente, è possibile creare il singolo voto. In questa fase è necessario definire numero, nome, modello e risposta. È inoltre possibile definire un collegamento ad un documento attivabile dall'applicazione operatore. Tale documento può essere utilizzato per fornire informazioni extra su un voto specifico.

**Votazione parlamentare**

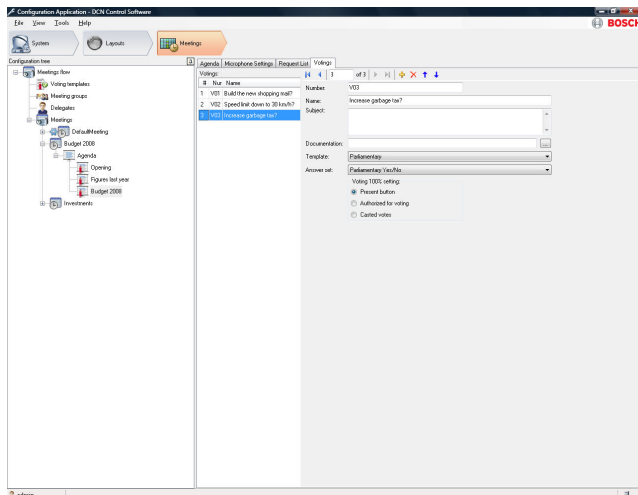
Durante una votazione parlamentare, i partecipanti esprimono una preferenza in merito ad una mozione. Possono essere d'accordo (Si), in disaccordo (No) o rimanere neutrali (Astenuto). Inoltre, è possibile anche non esprimere alcun voto (Nessun voto). Esiste anche una quarta opzione di votazione parlamentare, definita DNPV. DNPV indica che il delegato non desidera partecipare alla votazione.

**Votazione di gradimento del pubblico**

In una votazione di gradimento del pubblico, i partecipanti esprimono un'opinione in merito ad una dichiarazione. La votazione si serve di un sistema di valutazione per indicare la percentuale di accordo con la dichiarazione. Esistono cinque possibilità di risposta: Molto in disaccordo (--), In disaccordo (-), Neutrale (0), D'accordo (+) e Molto d'accordo (++)

**Sondaggio d'opinione**

In un sondaggio d'opinione, i partecipanti scelgono tra 5 possibili risposte: 1, 2, 3, 4 e 5.



Modello di voto

**Operatore**

L'operatore seleziona la votazione desiderata dalla lista preparata e dà inizio all'operazione; i partecipanti possono utilizzare le proprie unità per registrare i voti. L'operatore ha il controllo completo della procedura di votazione e può interromperla o sospenderla in qualsiasi momento. È possibile anche avviare una votazione non preparata prima (votazione ad hoc).

**Display**

Il software offre la possibilità di visualizzare le risposte ed i risultati finali della votazione sugli schermi dei PC. Tali risultati possono essere visualizzati anche sulle unità delegato opzionali che dispongono di un display. È inoltre disponibile un'opzione per la stampa automatica dei risultati al termine della votazione.

**Componenti inclusi**

Quantità	Componente
1	E-mail con le informazioni di attivazione della licenza

**Specifiche tecniche**

DCN NG: DCN-SW-E

Prima di potere usare questa licenza è necessario DCN-SW-E

**Informazioni per l'ordinazione**

**DCN-SWMV-E Licenza votazione multipla**

Modulo votazione multipla per software per conferenze DCN Next Generation per la configurazione e il controllo dei sondaggi di opinione parlamentari e della risposta del pubblico, da utilizzare con DCN-SW-E, è richiesto il modulo DCN-SWDB-E per singoli risultati delle votazioni.

Numero ordine **DCN-SWMV-E**

**Rappresentato da:**

**Europe, Middle East, Africa:**  
 Bosch Security Systems B.V.  
 P.O. Box 80002  
 5600 JB Eindhoven, The Netherlands  
 Phone: + 31 40 2577 284  
 emea.securitysystems@bosch.com  
 emea.boschsecurity.com

**Germany:**  
 Bosch Sicherheitssysteme GmbH  
 Robert-Bosch-Ring 5  
 85630 Grasbrunn  
 Germany  
 www.boschsecurity.com