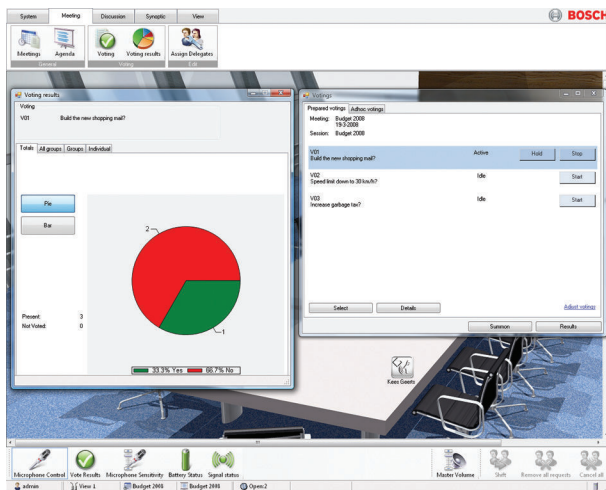


DCN-SWMV-E Licence multi-vote

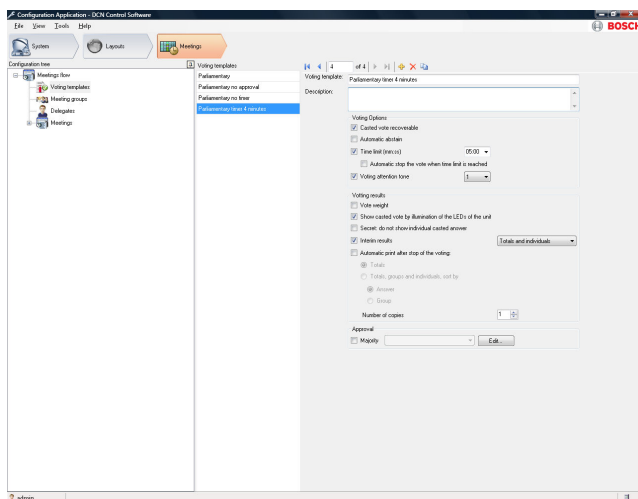
www.boschsecurity.com



- ▶ Contrôle total des sessions de vote de type parlementaires, sondages d'opinions et réponses d'audience par l'opérateur
- ▶ Outils complets de préparation des motions
- ▶ Envoi des résultats de vote aux imprimantes
- ▶ Large gamme d'options de paramétrage de vote

Le DCN-SWMV-E module multi-vote de la suite logicielle de conférence est conçu pour contrôler et préparer les votes de type parlementaires, sondages d'opinions et réponses d'audience.

Fonctions



Préparation des votes

Applications

Le logiciel prend en charge un grand nombre de fonctions dont la préparation des votes, le réglage des paramètres de vote, le lancement et le contrôle des votes.

Le vote est préparé via l'application de configuration ; il est lancé et les résultats sont affichés par l'application opérateur.

Vote

Un vote peut être prévu pour chaque élément à l'ordre du jour. Un vote peut être composé de plusieurs propositions (motions) pour lesquelles les participants voteront.

La préparation du vote comprend deux étapes. Dans un premier temps, un modèle doit être défini. Le modèle définit les paramètres généraux : impression automatique, secret du vote, options de majorité etc. Un vote peut ensuite être créé. À cette étape, le numéro, le titre, le modèle et les réponses possibles doivent être définis. Il est également possible de définir un lien vers un fichier externe, activé depuis l'application opérateur. Ce document peut constituer une source d'informations complémentaires sur le sujet d'un vote.

Vote parlementaire

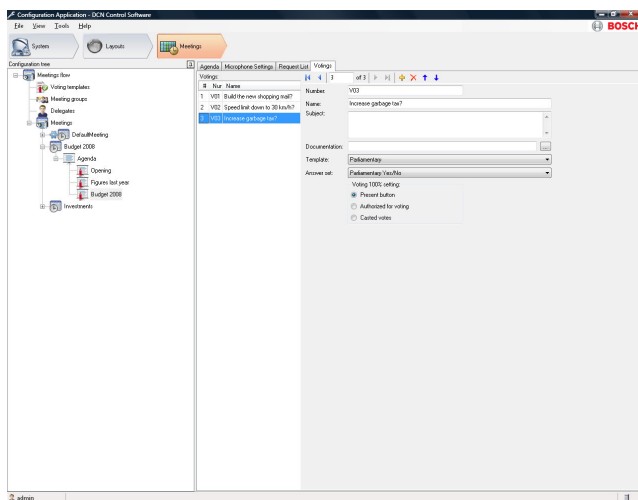
Lors d'un vote parlementaire, les participants expriment leur voix concernant une motion donnée. Ils peuvent être d'accord (Oui), pas d'accord (Non) ou rester neutres (Abstention). Ils peuvent également ne pas voter du tout (N'a pas voté). Pour certains types de votes parlementaires, il existe également une option NPPV (Ne participe pas au vote). NPPV signifie que le délégué ne souhaite pas participer au vote.

Réponse d'audience

Dans le cadre d'une réponse d'audience, les participants expriment leur opinion au sujet d'une déclaration donnée. Ils utilisent un système de notation pour indiquer leur accord ou leur désaccord. Il existe cinq réponses possibles : pas du tout d'accord (--), pas d'accord (-), neutre (0), d'accord (+) et tout à fait d'accord (++).

Sondage d'opinion

Lors d'un sondage d'opinion, les participants choisissent une réponse parmi 5 propositions : 1, 2, 3, 4 et 5.



Modèle de vote

Opérateur

L'opérateur sélectionne et lance le vote voulu dans la liste de votes préparée plus tôt ; les participants enregistrent leurs votes depuis leur poste de conférence. L'opérateur contrôle entièrement la procédure de vote et peut interrompre ou suspendre un vote à tout moment. Il est également possible de lancer un vote qui n'a pas été préparé en amont (vote spontané).

Affichage

Le programme permet d'afficher les réponses et le résultat final d'un vote sur les écrans des ordinateurs. Des unités de délégué avec affichage peuvent, si besoin, afficher les résultats des votes. Il est également possible d'utiliser une option d'impression automatique des résultats une fois un vote terminé.

Composants

Quantité	Éléments inclus
1	E-mail avec informations d'activation de licence

Caractéristiques techniques

DCN NG : DCN-SW-E

DCN-SW-E est nécessaire pour pouvoir utiliser cette licence

Informations de commande

DCN-SWMV-E Licence multi-vote

Module multi-vote de la suite logicielle de conférence DCN Next Generation pour la configuration et le contrôle des sessions de vote de type parlementaires, sondages d'opinions et réponses d'audience, à utiliser avec un DCN-SW-E, un DCN-SWDB-E est nécessaire pour des résultats de votes individuels.

Numéro de commande **DCN-SWMV-E**

Représenté par :

Europe, Middle East, Africa:
Bosch Security Systems B.V.
P.O. Box 80002
5600 JB Eindhoven, The Netherlands
Phone: + 31 40 2577 284
emea.securitysystems@bosch.com
emea.boschsecurity.com

Germany:
Bosch Sicherheitssysteme GmbH
Robert-Bosch-Ring 5
85630 Grasbrunn
Germany
www.boschsecurity.com