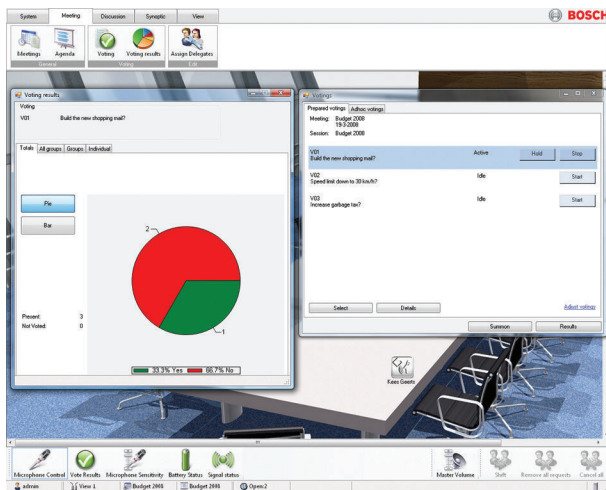


# DCN-SWMV-E Lizenz Mehrfachabstimmung

www.boschsecurity.com



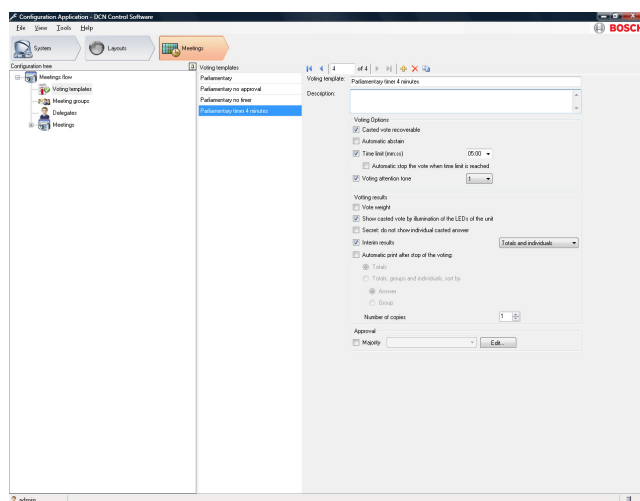
**BOSCH**  
Technik fürs Leben



- ▶ Lückenlose Bedienersteuerung bei parlamentarischen Abstimmungen, Meinungsumfragen und Publikumsabstimmungen
- ▶ Umfangreiche Funktionen zur Vorbereitung von Abstimmungen
- ▶ Ausgabe des Abstimmungsergebnisses auf Druckern
- ▶ Große Auswahl an Optionen für abstimmungsbezogene Parameter

Das Softwaremodul DCN-SWMV-E zur Universal-Abstimmung dient zur Steuerung und Vorbereitung von parlamentarischen Abstimmungen, Meinungsumfragen und Publikumsabstimmungen.

## Funktionen



Abstimmungsvorbereitung

## Anwendungen

Die Software bietet verschiedene Funktionen, wie Abstimmungsvorbereitung, Angabe abstimmungsbezogener Parameter sowie Einleitung und Überwachung der Abstimmung. In der Konfigurationsanwendung kann die Abstimmung genau wie in der Bedieneranwendung vorbereitet werden. Anschließend können die Abstimmung durchgeführt und die Ergebnisse angezeigt werden.

## Abstimmung

Abstimmungen sind optionale Bestandteile aller Tagesordnungspunkte. Abstimmungen können zu mehreren Vorschlägen oder Anträgen durchgeführt werden.

Die Vorbereitung der Abstimmung erfolgt in zwei Schritten. Zunächst muss eine Vorlage definiert werden. Die Vorlage enthält allgemeine Einstellungen wie automatischer Druck, Geheimhaltung, Mehrheit und viele andere. Anschließend kann eine einzelne Abstimmung erstellt werden. Danach werden Anzahl, Name, Thema, Vorlage und Antwortenauswahl definiert. Darüber hinaus kann ein Link zu einem Dokument definiert werden, der von der Bedieneranwendung aus aktiviert werden kann. In diesem Dokument können zusätzliche Informationen für eine spezifische Abstimmung bereitgestellt werden.

**Parlamentarische Abstimmung**

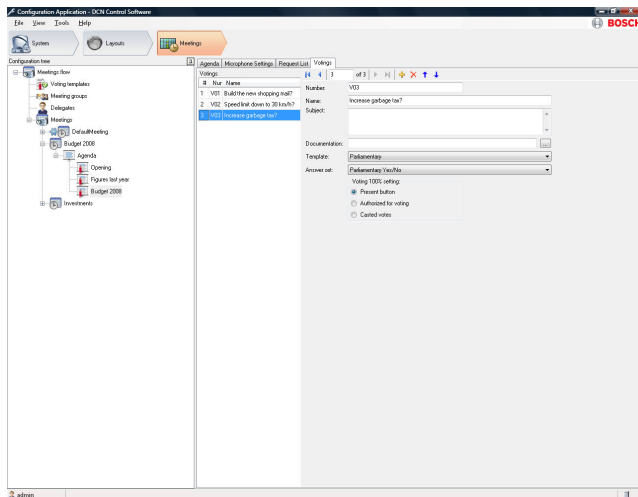
Bei parlamentarischen Abstimmungen stimmen die Teilnehmer über Anträge ab. Dazu können Sie zustimmen (Ja), ablehnen (Nein) oder neutral bleiben (Enthaltung). Außerdem haben sie die Möglichkeit, nicht an der Abstimmung teilzunehmen (Nicht abgestimmt). Eine vierte Option der parlamentarischen Abstimmung steht als Sonderform NPPV zur Auswahl. NPPV bedeutet, dass der Delegierte nicht an der Abstimmung teilnehmen möchte.

**Publikumsabstimmungen**

In einer Publikumsabstimmung geben die Teilnehmer ihre Meinung zu einer Erklärung ab. Mittels eines Bewertungssystems können Sie angeben, inwieweit sie der Erklärung zustimmen. Dazu gibt es fünf mögliche Antworten: Sehr dagegen (--), Dagegen (-), Neutral (0), Dafür (+) und Sehr dafür (++).

**Meinungsumfrage**

In einer Meinungsumfrage wählen die Teilnehmer aus 5 Antworten aus: 1, 2, 3, 4 und 5.



Abstimmungsvorlage

**Bediener**

Der Bediener wählt die gewünschte Abstimmung aus der vorbereiteten Abstimmungsliste aus und startet die Abstimmung. Die Teilnehmer geben über ihre Einheiten ihre Stimme ab. Der Bediener hat vollständige Kontrolle über den Abstimmvorgang und kann diesen jederzeit beenden oder unterbrechen. Es ist außerdem möglich, eine nicht vorbereitete Abstimmung zu starten (Ad-hoc-Abstimmung).

**Display**

Die abgegebenen Stimmen und das Endergebnis einer Abstimmung können auf den PC-Bildschirmen angezeigt werden. Es können auch optionale Delegierteneinheiten Anzeigefunktion zur Darstellung des Abstimmungsergebnisses verwendet werden. Darüber hinaus ist es möglich, das Abstimmungsergebnis nach erfolgter Abstimmung automatisch zu drucken.

**Im Lieferumfang enthaltene Teile**

Anzahl	Bauteil
1	E-Mail mit Lizenzaktivierungsdaten

**Technische Daten**

DCN NG: DCN-SW-E

DCN-SW-E ist erforderlich, bevor Sie diese Lizenz verwenden können

**Bestellinformationen**

**DCN-SWMV-E Lizenz Mehrfachabstimmung**

DCN Next Generation Softwaremodule für Universal-Abstimmungen zur Konfiguration und Steuerung parlamentarischer Abstimmungen, Meinungsumfragen und Publikumsabstimmungen. Zur Verwendung mit DCN-SW-E. Für Einzelabstimmungsergebnisse ist DCN-SWDB-E erforderlich. Bestellnummer **DCN-SWMV-E**

**Vertreten von:**

**Europe, Middle East, Africa:**  
 Bosch Security Systems B.V.  
 P.O. Box 80002  
 5600 JB Eindhoven, The Netherlands  
 Phone: + 31 40 2577 284  
 emea.securitysystems@bosch.com  
 emea.boschsecurity.com

**Germany:**  
 Bosch Sicherheitssysteme GmbH  
 Robert-Bosch-Ring 5  
 85630 Grasbrunn  
 Germany  
 www.boschsecurity.com