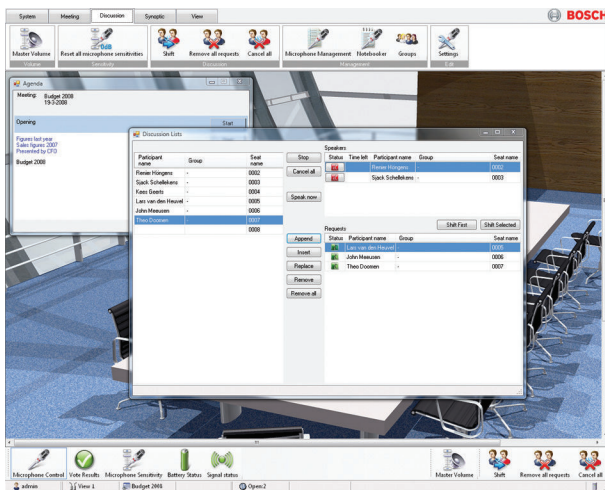


DCN-SWMM-E 麥克風管理授權

www.boschsecurity.com



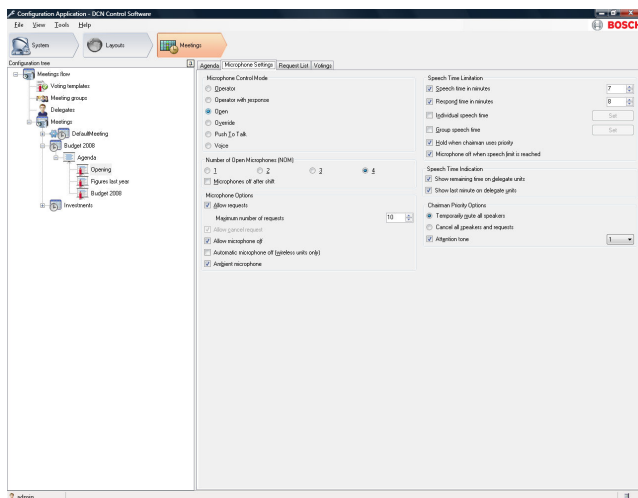
BOSCH
Invented for life



- ▶ 準備請求發言清單
- ▶ 群組和個別發言計時器
- ▶ 筆記本

DCN-SWMM-E 會議軟體麥克風管理是在會議中有效率地控制麥克風的方式，並且為使用者提供了強大且易用的工具來涵蓋麥克風管理的所有層面。

功能



功能螢幕擷取畫面

準備

操作員使用設置應用程式來準備會議將進行方式。可為會議議程中的每個項目定義麥克風設定。可用的設定包括：麥克風模式、使用中的麥克風數目、請求發言清單、個別和群組發言計時器等。

在實際會議期間，操作員可以選擇執行預先設置的裝置，或是即時進行調整。

麥克風管理

麥克風管理提供了許多麥克風控制選項。這與麥克風管理模式的運作方式及會議本身的進行方式有關。這些選項包括：

- 由擁有請求發言清單的操作員控制 (手動)。
- 由擁有請求發言清單和回應清單的操作員控制。
- 由擁有請求發言清單的與會者控制 (開放式)。
- 由可覆寫其他與會者麥克風的與會者控制 (先進先出)。
- 由具有語音啟動能力的與會者控制。
- 由具有按下發言能力的與會者控制。

每個模式都允許進行不同層級的操作員和與會者麥克風控制，以便可以涵蓋所有的一般會議。例如，較小型的非正式會議需要很少的操作員麥克風控制，所以像是由與會者控制麥克風的模式就很理想。如果是有數百個與會者的大規模國際會議，由擁有請求發言清單的操作員控制會比較恰當。操作員可指定一支、兩支、三支還是四支一般與會者麥克風可同時為使用中狀態。也可以指定是否允許與會者取消請求發言或關閉其麥克風。可以為目前的發言者、回應發言者、個別與會者和與會者群組來定義允許與會者發言的時間。

筆記本

也可以為與會者提供額外的麥克風啟動權限，這表示他們不必加入請求清單，而且可以享受未授予其他與會者的其他某些權限。必須為筆記本指定麥克風類型。可能性包括：

- 主席麥克風用的「主席台」。
- 「按鈕」，與會者在此按下其麥克風按鈕來啟動麥克風（在此模式中，參與裝置的‘VIP’ LED 會發光）。
- 「操作員」，操作員在此啟動更多活躍與會者的麥克風。
- 「語音」，語音啟動麥克風的地方。
- ‘PTT’，使用按下發言啟動麥克風的地方。

DCN Next Generation 和 DCN 無線系統都會自動辨識指派的主席裝置，而且會自動將它新增至筆記本。

內附零件

數量	元件
1	包含授權啟用資訊的電子郵件

技術規格

DCN NG : DCN-SW-E

需要 DCN-SW-E 才可以使用此授權

訂購資訊

DCN-SWMM-E 麥克風管理授權

DCN Next Generation 會議軟體麥克風管理用於控制發言者名單、請求和回應清單及發言時間。將搭配 DCN-SW-E 使用。

訂單號碼 **DCN-SWMM-E**

代表方：

© Bosch Security Systems 2019 | 資料如有變更恕不另行通知
1806686347 | zh-TW, V8, 06, 二月 2019