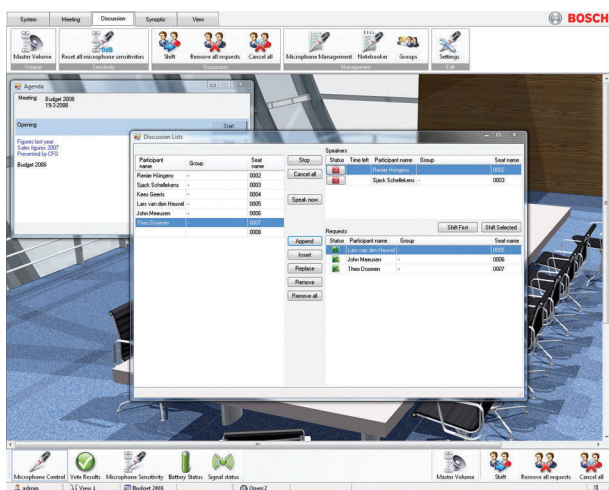


DCN-SWMM-E 话筒管理许可证

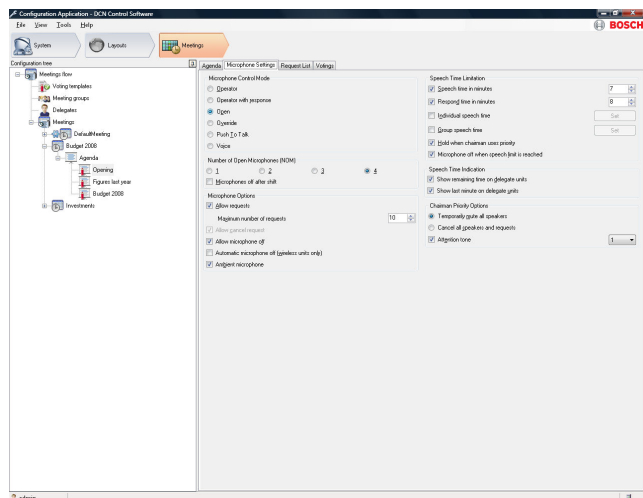
www.boschsecurity.com



- ▶ 准备发言请求名单
- ▶ 小组和个人发言计时器
- ▶ 笔记簿

DCN-SWMM-E 会议软件话筒管理模块能有效控制会议中的话筒，为用户提供了一种功能强大、易于使用的综合话筒管理工具。

功能



功能屏幕截图

准备
 操作员通过配置应用程序来准备会议的开展方式。对于会议程中的每一条目，可以定义不同的话筒设置。可用设置包括：话筒模式、激活话筒的数量、发言请求名单、个人和小组发言计时器等等。
 在实际会议中，操作员可以选择按照预配置的方式运行设置，或进行实时调整。

话筒管理模块
 话筒管理模块提供了许多话筒控制选项。这会对话筒管理模块的运行方式以及会议本身的进行方式产生重要的影响。这些选项如下：

- 操作人员通过发言请求名单进行控制（手动）。
- 操作人员通过发言请求名单和响应名单进行控制。
- 代表通过发言请求名单进行控制（打开）。
- 代表通过覆盖其他代表话筒进行控制（先进先出）。
- 代表通过语音激活功能进行控制。
- 代表通过即按即讲功能进行控制。

每种模式都允许不同级别的操作人员和代表话筒控制，因此几乎可以涵盖所有常规会议。例如，小型非正式讨论会极少需要操作人员话筒控制，因此由代表控制话筒的模式是理想选择。对于有数百人参加的综合国际大会，更适合由操作人员通过发言请求名单进行控制。操作人员可以指定同时激活的正常代表话筒数：一个、两个、三个或四个。另外，也可以指定是否允许代表取消发言请求或关闭其话筒。可以针对当前发言人、响应发言人、单个代表和代表组分别定义代表的发言时间。

笔记簿

另外，它还可以为代表分配其它话筒激活权限，也就是说他们无需加入发言请求名单，即可享有其他代表所没有的特权。用户必须为笔记簿指定话筒类型。可能的类型包括：

- “主席”，用于主席话筒。
- “按钮”，由代表通过按下其话筒按钮来激活话筒（在这种模式中，馈送装置的“VIP”LED 指示灯将会亮起）。
- “操作人员”，由操作人员激活更多活动代表的话筒。
- “语音”，通过语音激活话筒。
- “PTT”，通过即按即讲功能激活话筒。

DCN 新一代会议系统和 DCN 无线系统均可自动识别指定的主席机，并自动将其添加到笔记簿中。

随附部件

| 数量 | 组件 |
|----|----------------|
| 1 | 包含许可证激活信息的电子邮件 |

技术指标

DCN NG: DCN-SW-E

在您使用此许可证之前，需要 DCN-SW-E

订购信息

DCN-SWMM-E 话筒管理许可证

新一代 DCN 网络会议系统软件话筒管理模块，用于控制发言人列表、请求和响应列表以及发言时间。要与 DCN-SW-E 配合使用。

订单号 **DCN-SWMM-E**

供应商:

中国:
 博世（上海）安保系统有限公司
 上海市长宁区虹桥临空经济园区
 福泉北路 333 号 203 幢 8,9 楼
 邮编: 200335
 电话: +86 21 2218 1111
 传真: +86 21 2218 2099
<http://cn.boschsecurity.com>
 服务热线: 400-8310-669
 服务邮箱: security@cn.bosch.com