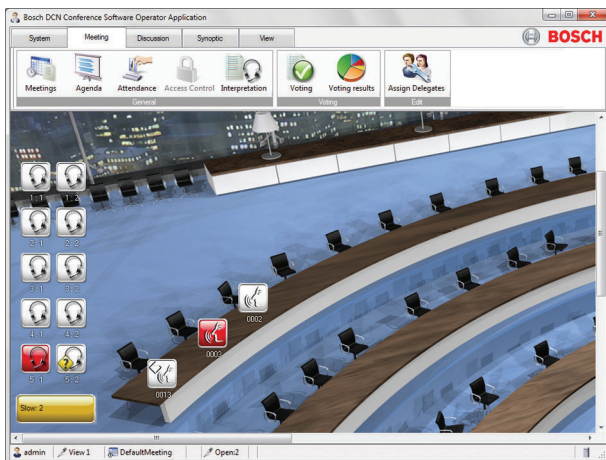


DCN-SWMD-E 發言分配授權

www.boschsecurity.com



BOSCH
Invented for life



- ▶ 緩慢發言請求
- ▶ 與會者和口譯員的協助請求

訊息分送模組會向操作員或主席指示，口譯員已請求發言者說話慢一點；也會向招待員指示，與會者或口譯員正在請求協助。

緩慢發言和協助請求會顯示在操作員應用程式上。

功能

緩慢發言請求

如果發言者在會議期間的說話速度太快，口譯員會發出緩慢發言請求。這個請求會顯示在操作員或主席使用的操作員應用程式上。

在收到請求後，主席可以指示發言者將說話速度放慢一點。基於隱私考量，從畫面中將無法看出該請求是哪位口譯員所發出。

協助請求

如果與會者或口譯員在會議期間需要協助，可以發出協助請求。招待員可透過操作員應用程式的概要版面查看哪位口譯員需要協助。然後招待員會將請求標示為處理中。

為與會者或口譯員提供服務之後，招待員會將協助請求標示為已完成。



注意

緩慢發言請求和協助請求的功能只有在搭配 DCN-SWSI-E 使用時才有效。

內附零件

數量	元件
1	包含授權啟用資訊的電子郵件

技術規格

DCN NG : DCN-SW-E

需要 DCN-SW-E 才可以使用此授權

訂購資訊

DCN-SWMD-E 發言分配授權

DCN Next Generation 會議軟體訊息分送。將搭配 DCN-SW-E 使用。緩慢發言和協助請求也需要 DCN-SWSI-E。

訂單號碼 **DCN-SWMD-E**