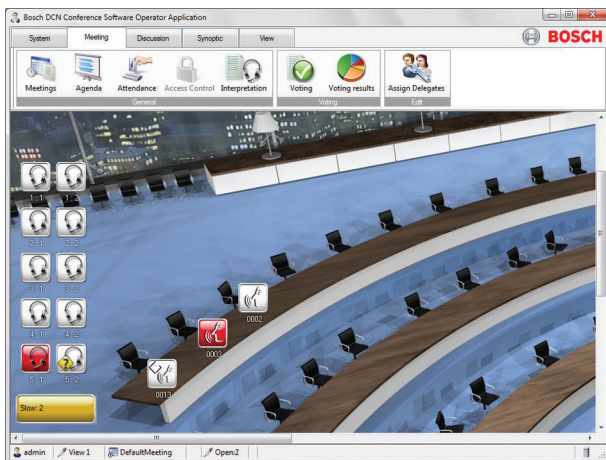


# Giấy phép phân phối tin nhắn DCN-SWMD-E

www.boschsecurity.com



**BOSCH**  
Invented for life



- ▶ Yêu cầu nói chậm
- ▶ Yêu cầu trợ giúp của đại biểu và thông dịch viên

Mô-đun Phân phối Tin nhắn thông báo cho nhân viên vận hành hoặc chủ tọa rằng thông dịch viên đã yêu cầu ngôn ngữ gốc cần được nói chậm lại và cũng thông báo cho người hỗ trợ rằng một đại biểu hoặc thông dịch viên đang yêu cầu trợ giúp.

Chế độ yêu cầu trợ giúp và nói chậm được hiển thị trên ứng dụng của nhân viên vận hành.

## Chức năng

### Yêu cầu nói chậm

Ngôn ngữ gốc trong cuộc họp đang được nói quá nhanh, thông dịch viên đưa ra yêu cầu nói chậm. Yêu cầu này được hiển thị trên ứng dụng của nhân viên vận hành được sử dụng bởi nhân viên vận hành hoặc chủ tọa. Sau khi nhận yêu cầu, chủ tọa có thể yêu cầu phòng họp nói chậm hơn. Vì lý do riêng tư, người dùng không thể biết thông dịch viên nào đã đưa ra yêu cầu.

### Yêu cầu trợ giúp

Nếu một đại biểu hoặc thông dịch viên cần trợ giúp trong cuộc họp, họ có thể đưa ra yêu cầu trợ giúp. Người hỗ trợ có thể thấy thông dịch viên nào cần trợ giúp thông qua sơ đồ khái quát của ứng dụng của nhân viên vận hành. Sau đó, người hỗ trợ đánh dấu yêu cầu là đang được xử lý.

Sau khi đại biểu hoặc thông dịch viên đã được hỗ trợ, người hỗ trợ sẽ đánh dấu yêu cầu trợ giúp là đã hoàn thành.



### Thông báo

Chức năng yêu cầu Nói chậm và yêu cầu Trợ giúp chỉ hoạt động khi kết hợp với DCN-SWSI-E.

## Bao gồm bộ phận

Số lượng	Thành phần
1	Email có thông tin kích hoạt giấy phép

## Thông số kỹ thuật

DCN NG: DCN-SW-E

Cần phải có DCN-SW-E trước khi bạn có thể sử dụng giấy phép này

## Thông tin đặt hàng

### Giấy phép phân phối tin nhắn DCN-SWMD-E

Phân phối tin nhắn của phần mềm hội nghị DCN Thế hệ Tiếp theo. Được sử dụng với DCN-SW-E. Chế độ yêu cầu trợ giúp và nói chậm cũng đòi hỏi phải có DCN-SWSI-E. Mã đơn hàng **DCN-SWMD-E**