

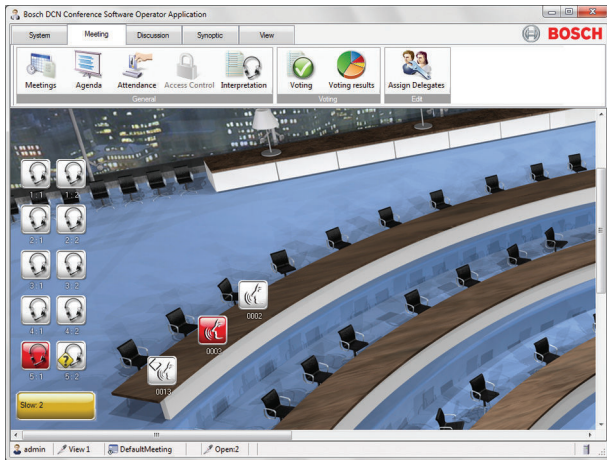
# DCN-SWMD-E 메시지 전달 라이선스

www.boschsecurity.com



# BOSCH

생활 속의 기술



- ▶ 천천히 말하기 요청
- ▶ 대표자와 통역사의 도움 요청

메시지 전달 모듈은 운영자나 의장에게 통역사가 플로어에 천천히 말할 것을 요청한 것을 표시하고, 또 안내원에게 대표자나 통역사가 도움을 요청하고 있다는 것을 표시합니다. 천천히 말하기와 도움 요청은 운영자 애플리케이션에 표시됩니다.

## 기능

### 천천히 말하기 요청

회의 중 플로어의 발언 속도가 너무 빠른 경우 통역사는 천천히 말할 것을 요청합니다. 이 요청은 운영자나 의장이 사용하는 운영자 애플리케이션에 표시됩니다.

의장은 요청을 받은 후 플로어에 발언 속도를 줄일 것을 지시할 수 있습니다. 프라이버시의 이유로 천천히 말할 것을 요청한 통역사를 확인할 수 없습니다.

### 도움 요청

대의원이나 통역사가 회의 도중 도움이 필요한 경우 도움 요청 기능이 실행됩니다. 안내원은 운영자 애플리케이션의 시놉틱 배치를 통해 도움이 필요한 통역사를 확인할 수 있습니다. 그런 다음 안내원은 요청이 처리 중이라는 표시를 합니다.

대의원이나 통역사가 도움을 받은 후 안내원은 도움 요청이 완료되었음을 표시합니다.



**참고**  
천천히 말하기 및 도움 요청 기능은 DCN-SWSI-E 와 함께 사용할 때만 작동합니다.

## 포함된 부품

수량	구성품
1	라이선스 활성화 정보가 포함된 이메일

## 기술 사양

DCN NG: DCN-SW-E

이 라이선스를 사용하기 전에 DCN-SW-E 가 필요합니다.

## 주문 정보

### DCN-SWMD-E 메시지 전달 라이선스

DCN Next Generation 회의 소프트웨어 메시지 전달. DCN-SW-E 와 함께 사용합니다. 천천히 말하기와 도움 요청에도 DCN-SWSI-E 필요합니다.

주문 번호 **DCN-SWMD-E**