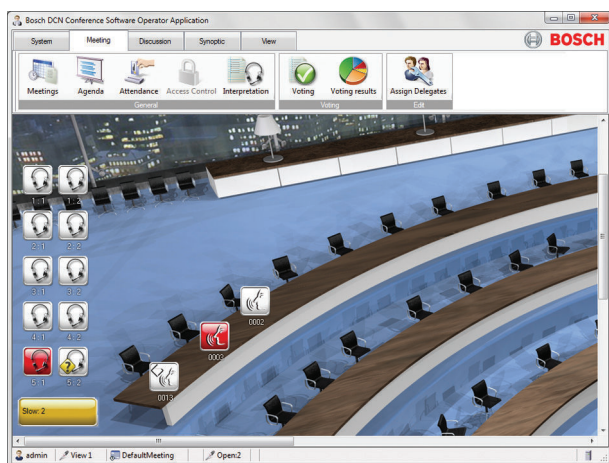


DCN-SWMD-E Licenza distribuzione messaggi

www.boschsecurity.com



BOSCH
Tecnologia per la vita



- ▶ Richiesta di parlare più lentamente
- ▶ Richiesta di aiuto di delegati ed interpreti

Il modulo Distribuzione dei messaggi indica all'operatore o al presidente che un interprete ha chiesto di parlare più lentamente a chi ha preso la parola ed indica anche all'assistente che un delegato o un interprete ha bisogno di aiuto. La richiesta di aiuto e la richiesta di parlare più lentamente vengono mostrate nell'applicazione operatore.

Funzioni

Richiesta di parlare più lentamente

Se durante una riunione, chi ha preso la parola parla troppo velocemente, un interprete può emettere una richiesta di parlare più lentamente. Questa richiesta viene visualizzata nell'applicazione operatore utilizzata da un operatore o dal presidente.

Dopo aver ricevuto la richiesta il presidente può chiedere a chi ha preso la parola di parlare più lentamente. Per motivi di privacy, non è possibile vedere quale interprete ha emesso la richiesta.

Richiesta di aiuto

Se durante una riunione un delegato o un interprete ha bisogno di aiuto, può emettere una richiesta di aiuto. L'assistente può vedere quale interprete ha bisogno di

aiuto tramite il layout sinottico dell'applicazione operatore. L'assistente quindi contrassegna la richiesta come in fase di gestione. Dopo aver fornito assistenza al delegato o all'interprete, l'assistente può quindi contrassegnare la richiesta di aiuto come terminata.



Avviso

Le funzioni di richiesta di parlare più lentamente e di aiuto funzionano solo in combinazione con il DCN-SWSI-E.

Componenti inclusi

Quantità	Componente
1	E-mail con le informazioni di attivazione della licenza

Specifiche tecniche

DCN NG: DCN-SW-E

Prima di potere usare questa licenza è necessario DCN-SW-E

Informazioni per l'ordinazione

DCN-SWMD-E Licenza distribuzione messaggi

Distribuzione messaggi del software per conferenze DCN Next Generation. Da utilizzare con il modulo DCN-SW-E. Per le richieste di parlare più lentamente e di aiuto è inoltre necessario il modulo DCN-SWSI-E.
Numero ordine **DCN-SWMD-E**

Rappresentato da:

Europe, Middle East, Africa:
Bosch Security Systems B.V.
P.O. Box 80002
5600 JB Eindhoven, The Netherlands
Phone: + 31 40 2577 284
emea.securitysystems@bosch.com
emea.boschsecurity.com

Germany:
Bosch Sicherheitssysteme GmbH
Robert-Bosch-Ring 5
85630 Grasbrunn
Germany
www.boschsecurity.com